



Schweizerische Eidgenossenschaft
Confédération suisse
Confederazione Svizzera
Confederaziun svizra

Eidgenössisches Departement für
Umwelt, Verkehr, Energie und Kommunikation UVEK
Bundesamt für Strassen ASTRA

Herzlich willkommen zur Informationsveranstaltung Rheintunnel

Erlenmatt / Hirzbrunnen, Montag, 21. November 2022



Inhalt

Begrüssung



Emanuel
Trueb

Leiter Stadtgärtnerei
Kanton Basel-Stadt

**Rheintunnel
im Nationalstrassennetz**



Richard
Kocherhans

Filiale Zofingen
ASTRA

**Rheintunnel
im Detail**



Götz
Schackenberg

Gesamtprojektleiter
ASTRA

Fragerunde



Richard
Kocherhans

Filiale Zofingen
ASTRA

Informationsveranstaltung Rheintunnel, Erlenmatt / Hirzbrunnen, 21.11.2022

Bundesamt für Strassen ASTRA



1. Rheintunnel im Nationalstrassennetz Schweiz

Richard Kocherhans, Filialleiter Zofingen ASTRA



Nationalstrassen – Drainage der Agglomerationen

Schweizerische automatische Verkehrszählung (SASVZ)
Comptage suisse automatique de la circulation routière (CSACR)

Durchschnittlicher Tagesverkehr (DTV) 2020 und
Verkehrsentwicklung der Motorfahrzeuge 2019/20

Trafic journalier moyen (TJM) 2020 et
évolution du trafic des véhicules à moteur 2019/20

Nationalstrassen / Routes nationales

1:1'000'000 1:250'000

Strassenklasse / Classe de routes

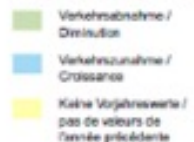


Anzahl der Motorfahrzeuge /
Nombre de véhicules à moteur



Zählstellen / Postes de comptage

DTV [10⁴] und Verkehrsveränderung in % /
TJM [10⁴] et changement du trafic en %

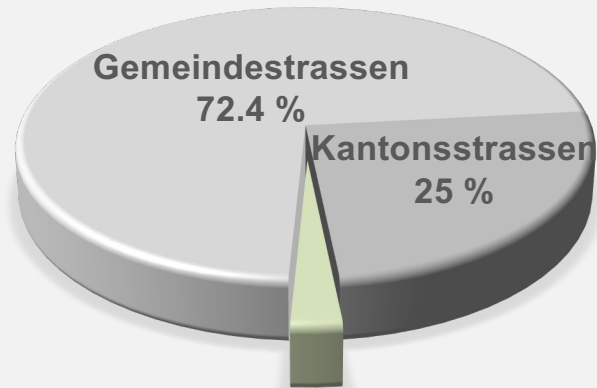


Informationsveranstaltung Rheintunnel, Erlenmatt / Hirzbrunnen, 21.11.2022

Bundesamt für Strassen ASTRA

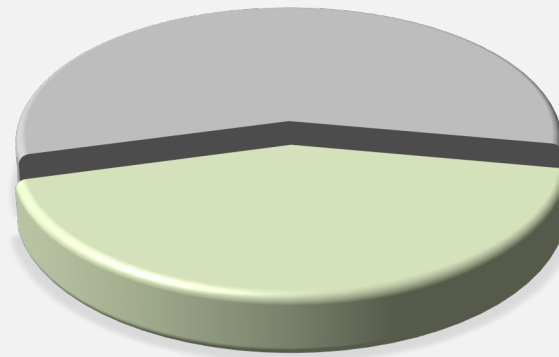


Kurzes Netz – grosse Wirkung

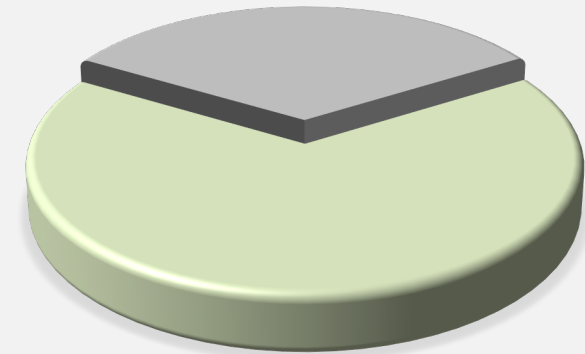


Nationalstrassen

2.5 % des Strassennetzes sind Nationalstrassen



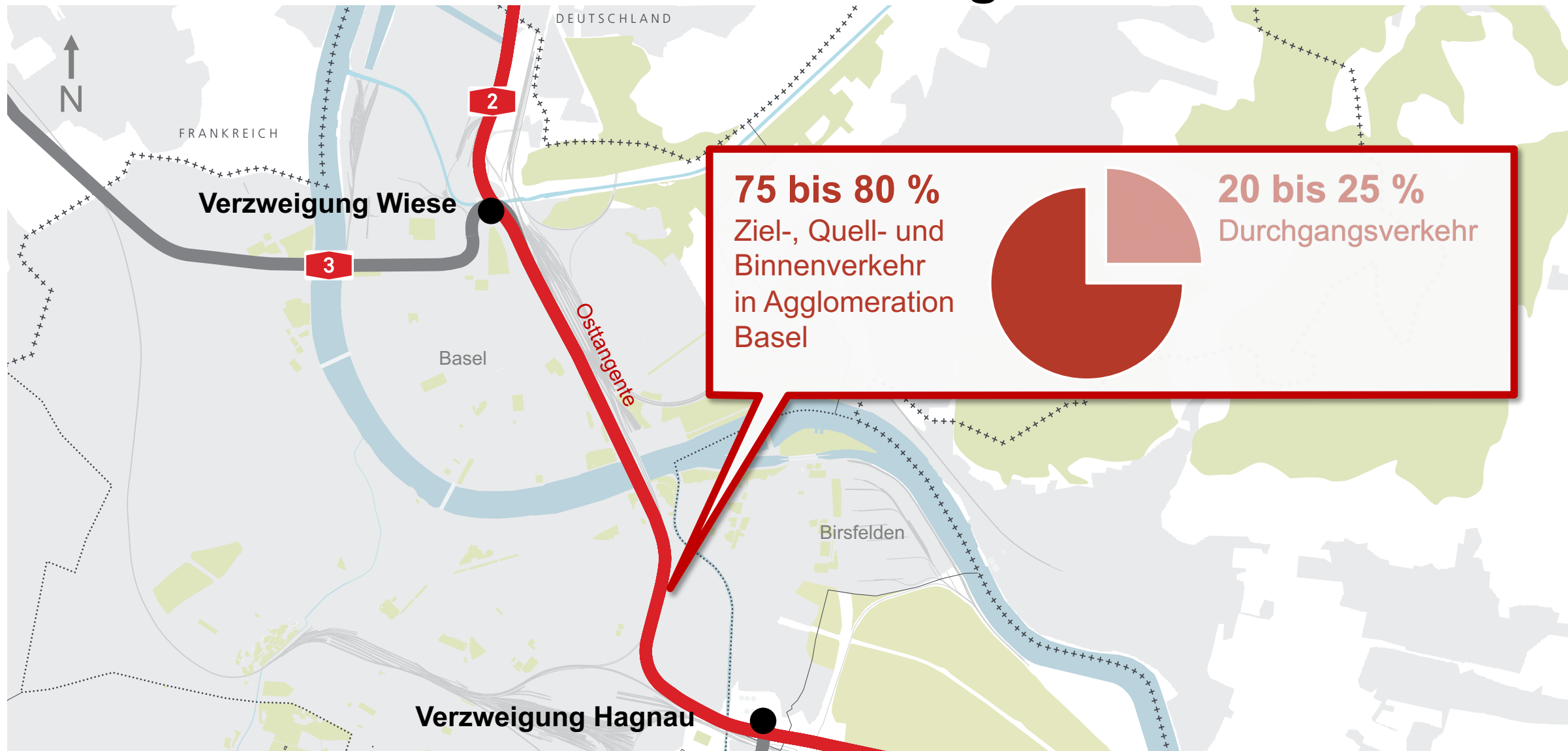
43 % des Strassen-Personenverkehrs fährt auf Nationalstrassen



67 % des schweren Strassengüterverkehrs fährt auf Nationalstrassen



Basel: Verkehrssituation Osttangente heute





Prognose Zunahme Verkehrsbelastung 2040





Fazit



Der Rheintunnel:

- ✓ entlastet Engpass Osttangente
- ✓ schafft Kapazität auf Osttangente, um verdrängten Verkehr zurückzuverlagern
- ✓ entlastet Agglomeration und Stadt vom Ausweichverkehr
- ✓ erhöht Verkehrssicherheit
- ✓ verschafft städtebaulichen Gestaltungsraum



2. Rheintunnel im Detail

Götz Schackenberg, Gesamtprojektleiter ASTRA

Linienführung





Zahlen und Fakten

- Länge Rheintunnel Ost: 3.8 km
- Länge Rheintunnel West: 3.6 km
- Länge Tunnel Wiese: 1.1 km
- Länge Tunnel Klybeck: 1.2 km
- **Total Rheintunnel: 9.7 km**
- Einhausung Freuler: 1.3 km
- **Total Tunnelstrecken: 11 km**

- Ausbruchdurchmesser: rund 13 m
- Installationsplätze: 7
- Aushub: rund 5'000'000 Tonnen
- Frühestmöglicher Baubeginn: 2029
- Bauzeit: 10 Jahre
- Gesamtkosten: rund 2.36 Mrd. Franken



Übersicht Hagnau



Informationsveranstaltung Rheintunnel, Erlenmatt / Hirzbrunnen, 21.11.2022

Bundesamt für Strassen ASTRA

← N

↑ Bern/Luzern/Zürich

Hardwald / Unteri Hard

Verlegung Hafenbahn

Neuer Tunnel Richtung BE | LU | ZH

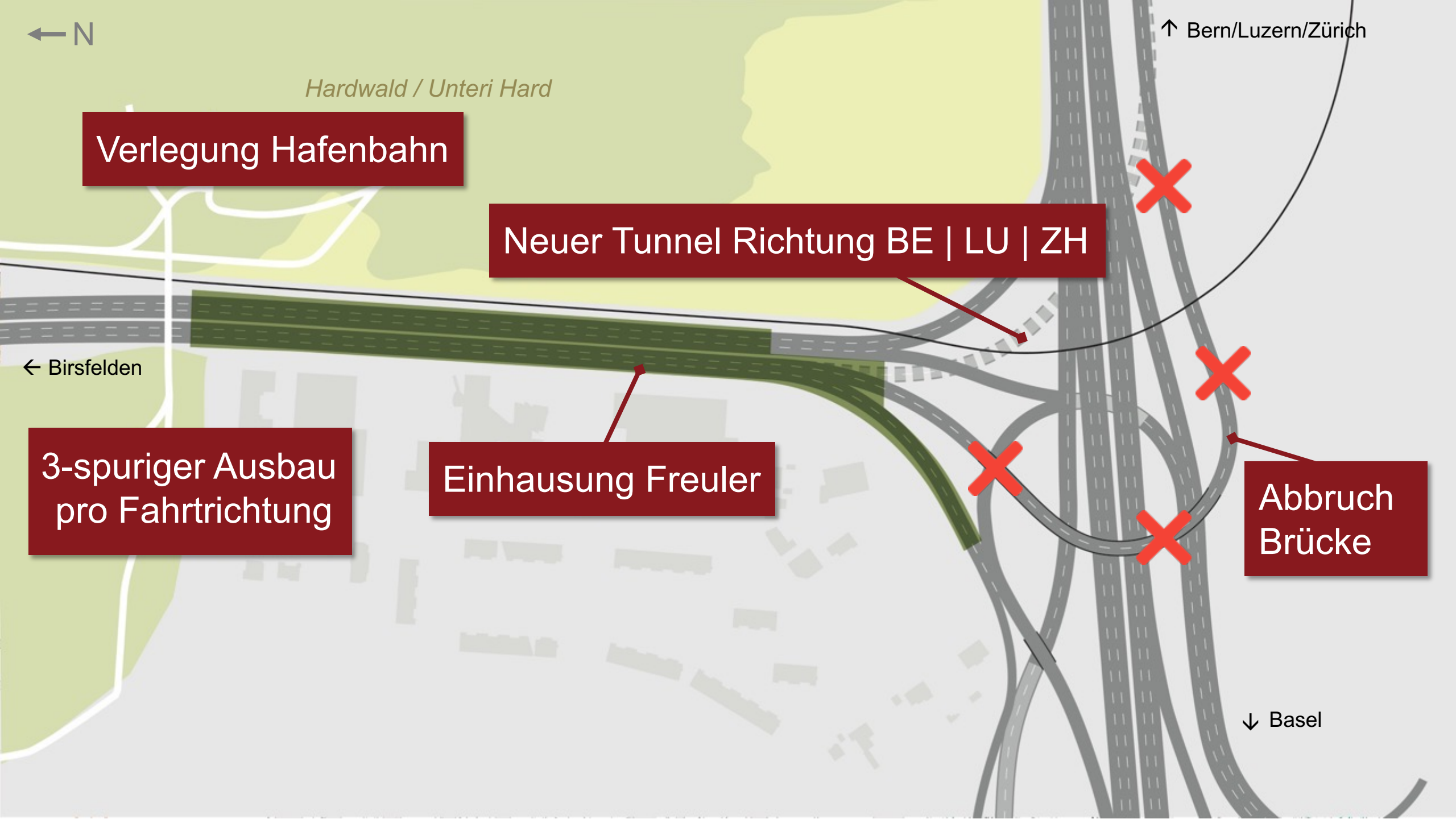
← Birsfelden

3-spuriger Ausbau pro Fahrtrichtung

Einhausung Freuler

Abbruch Brücke

↓ Basel





Übersicht Birsfelden / Muttenz



Informationsveranstaltung Rheintunnel, Erlenmatt / Hirzbrunnen, 21.11.2022

Bundesamt für Strassen ASTRA



Hardwald / Unteri Hard

Grosskreisel

Tunnelportal Birsfelden

Veloweg

Einhausung Freuler

Chlünefeld

Fussgänger- und
Veloüberführung
Klünenfeld

Fussgänger- und
Veloüberführung
Burenweg

Fridolinsma

Birsfelden

Schürrai

Übersicht Rheinunterquerung

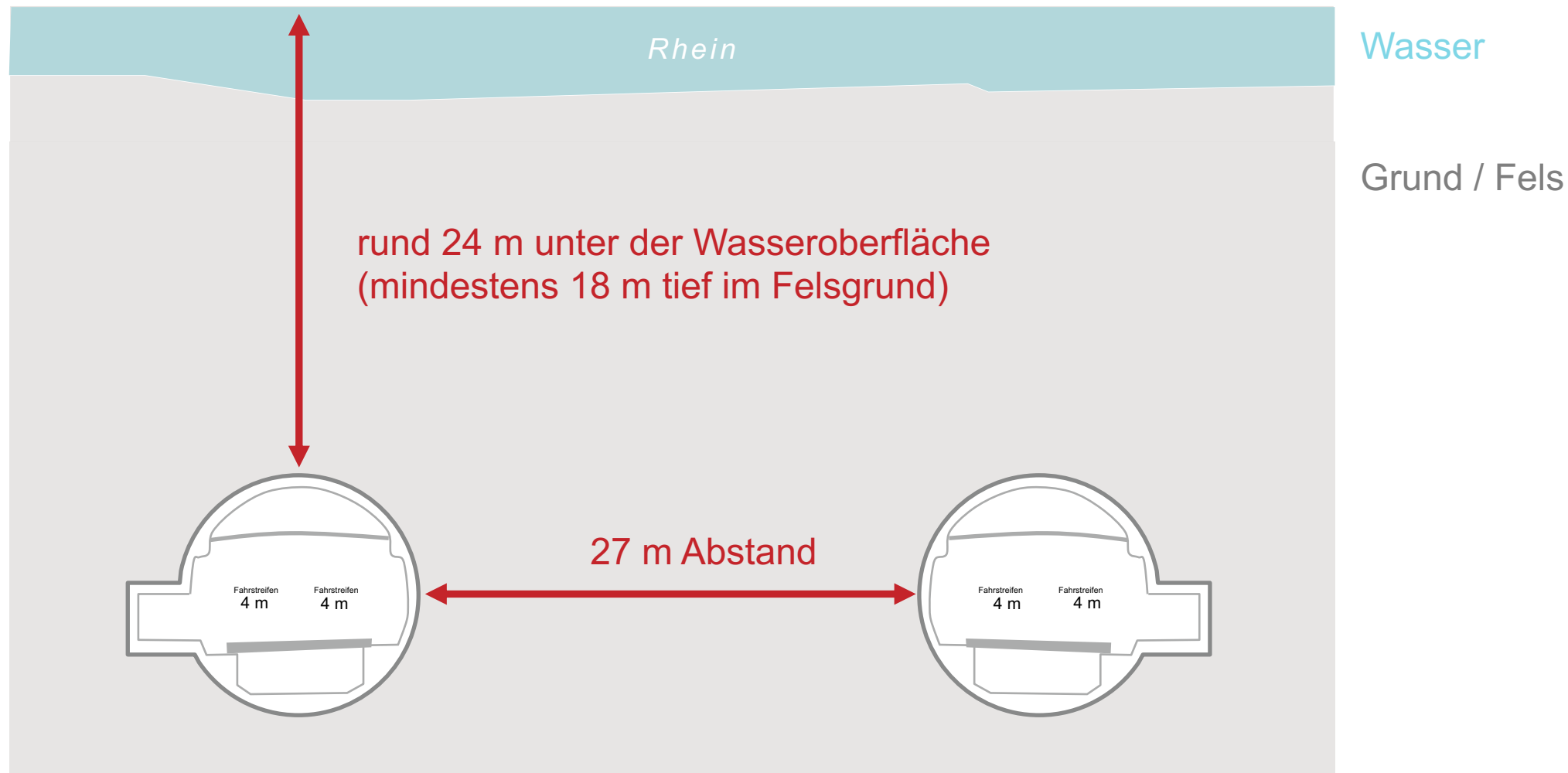


Informationsveranstaltung Rheintunnel, Erlenmatt / Hirzbrunnen, 21.11.2022

Bundesamt für Strassen ASTRA



Rheinunterquerung



Informationsveranstaltung Rheintunnel, Erlenmatt / Hirzbrunnen, 21.11.2022

Bundesamt für Strassen ASTRA

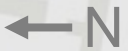


Übersicht Lüftungszentrale Mitte



Informationsveranstaltung Rheintunnel, Erlenmatt / Hirzbrunnen, 21.11.2022

Bundesamt für Strassen ASTRA



Lüftungszentrale

Busdepot BVB

Gleisfeld DB

Rhein

Basel



Übersicht Badischer Bahnhof



Informationsveranstaltung Rheintunnel, Erlenmatt / Hirzbrunnen, 21.11.2022
Bundesamt für Strassen ASTRA



↑ N

← Deutschland

Grenzbrücke

Nordtangente

Wiese

↓ Frankreich

Schwarzwaldallee /-tunnel

Erlenmattpark



← N

Tunnelportal
Badischer Bahnhof

← Deutschland

Grenzbrücke

Nordtangente

Wiese

↓ Frankreich

Erlenmattpark

Schwarzwaldallee /-tunnel



↑ N

Anschlussbrücke
Nordtangente

Rampe

← Deutschland

Grenzbrücke

Nordtangente

Wiese

Schwarzwaldallee /-tunnel

Erlenmattpark

↓ Frankreich



Anschlussbrücke
Richtung Deutschland

Rampe

← Deutschland

Grenzbrücke

Nordtangente

Wiese

↓ Frankreich

Schwarzwaldallee /-tunnel

Erlenmattpark



Vereinigungsbauwerk

Schwarzwalddalle

Badischer
Bahnhof

An aerial photograph of a city block. A large, multi-story building complex is highlighted in a semi-transparent red color. The complex is situated in a triangular area formed by three streets: Erlenstrasse to the west, Schwarzwaldallee to the east, and Schönaustrasse to the south. To the east of the complex is the Badischer Bahnhof, a railway station with multiple tracks and a train. The surrounding area includes other buildings, green spaces, and a parking lot. The text 'Vereinigungsbauwerk' is overlaid in a red box on the left side of the image.

Vereinigungsbauwerk

Im Triangel

Erlenstrasse

Schwarzwaldallee

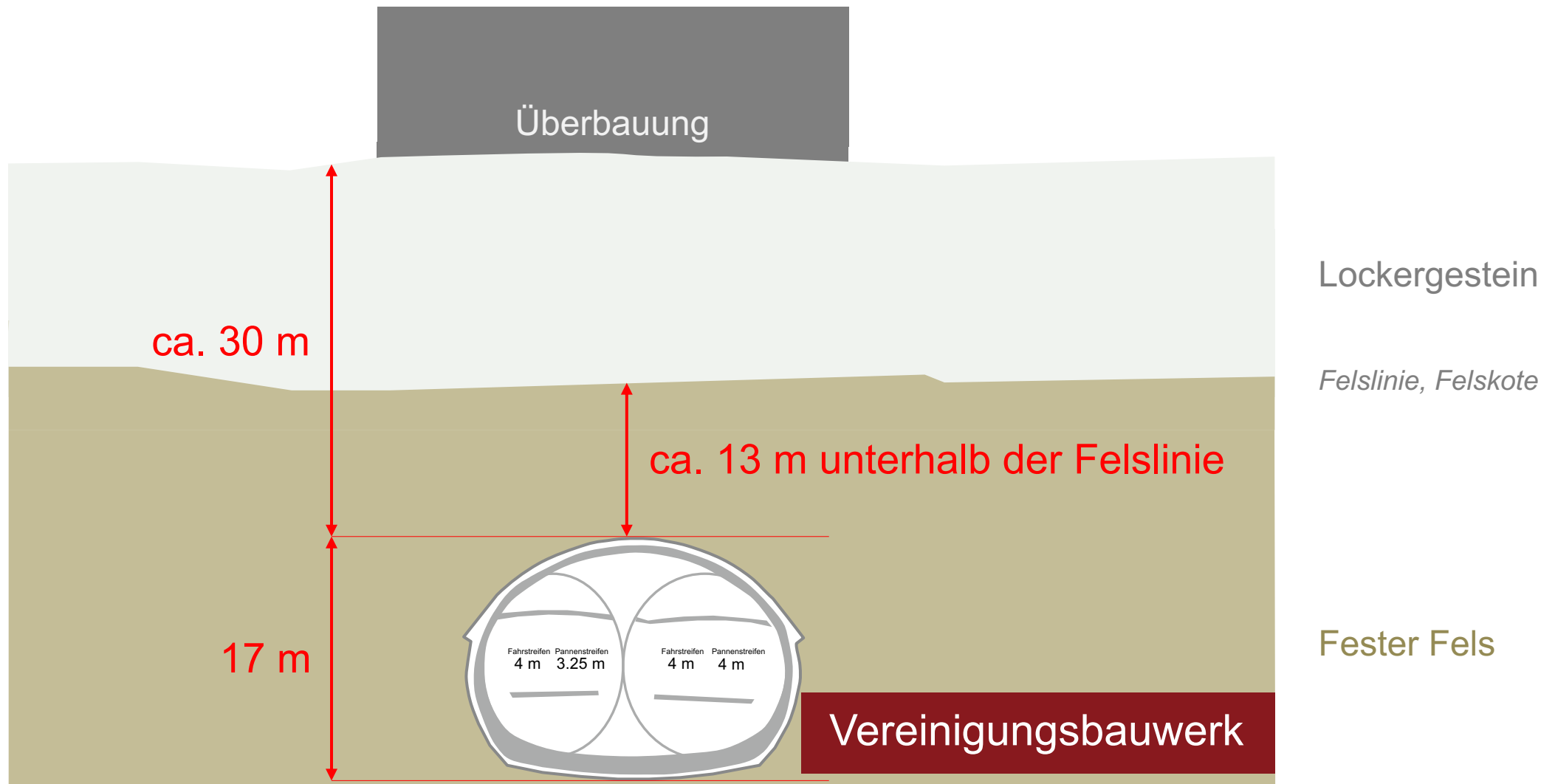
Schwarzwaldallee

Schönaustrasse

Badischer
Bahnhof



Vereinigungsbauwerk



Informationsveranstaltung Rheintunnel, Erlenmatt / Hirzbrunnen, 21.11.2022

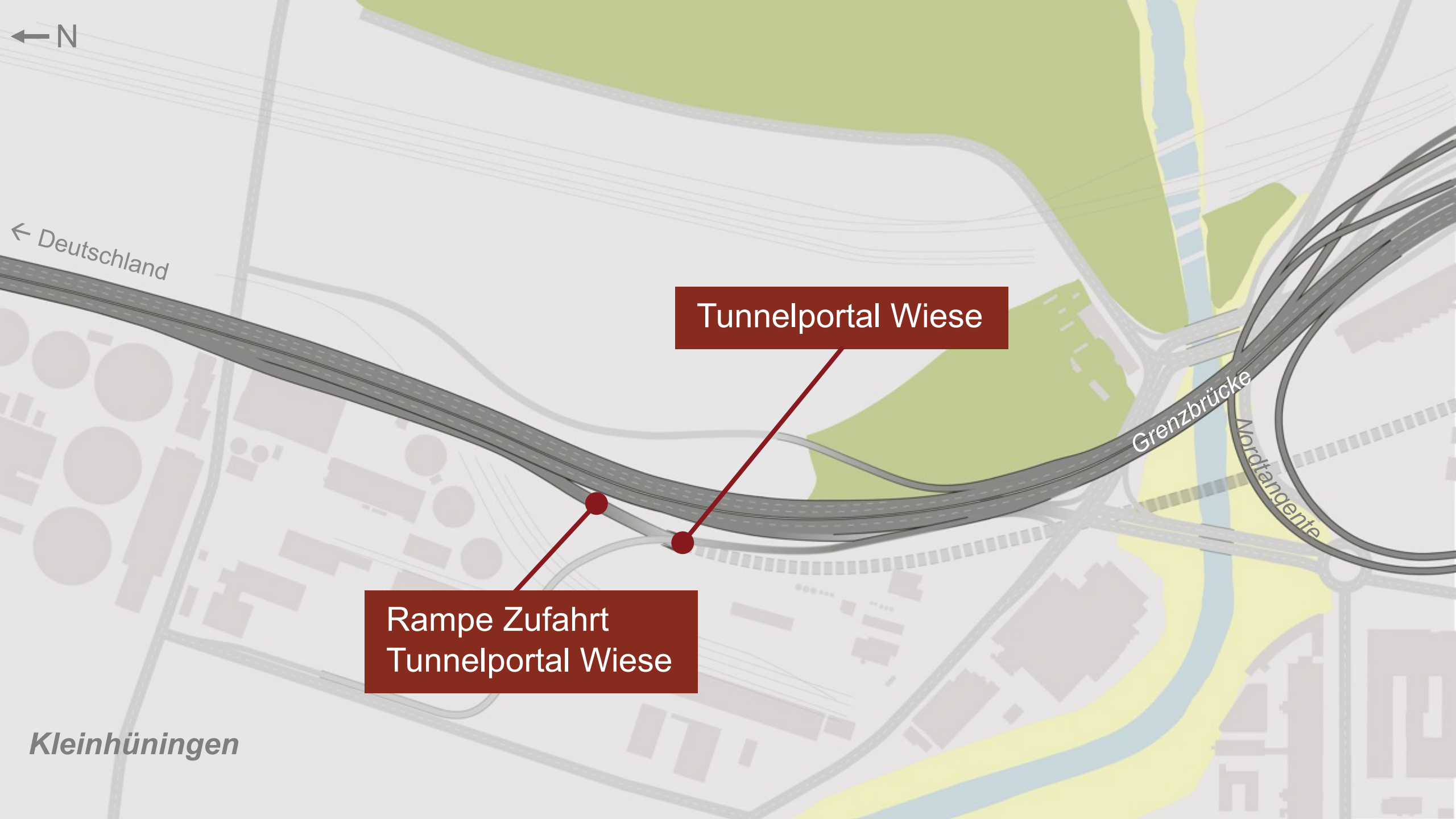
Bundesamt für Strassen ASTRA

Übersicht Tunnelportal Wiese



Informationsveranstaltung Rheintunnel, Erlenmatt / Hirzbrunnen, 21.11.2022

Bundesamt für Strassen ASTRA



Tunnelportal Wiese

Rampe Zufahrt
Tunnelportal Wiese

Grenzbrücke

Nordtangente

Kleinhüningen

← N

← Deutschland



Übersicht Klybeck





Fussweg

Tunnel im Tagbau erstellt

← Frankreich / Dreirosenbrücke

Fuss- und Veloweg

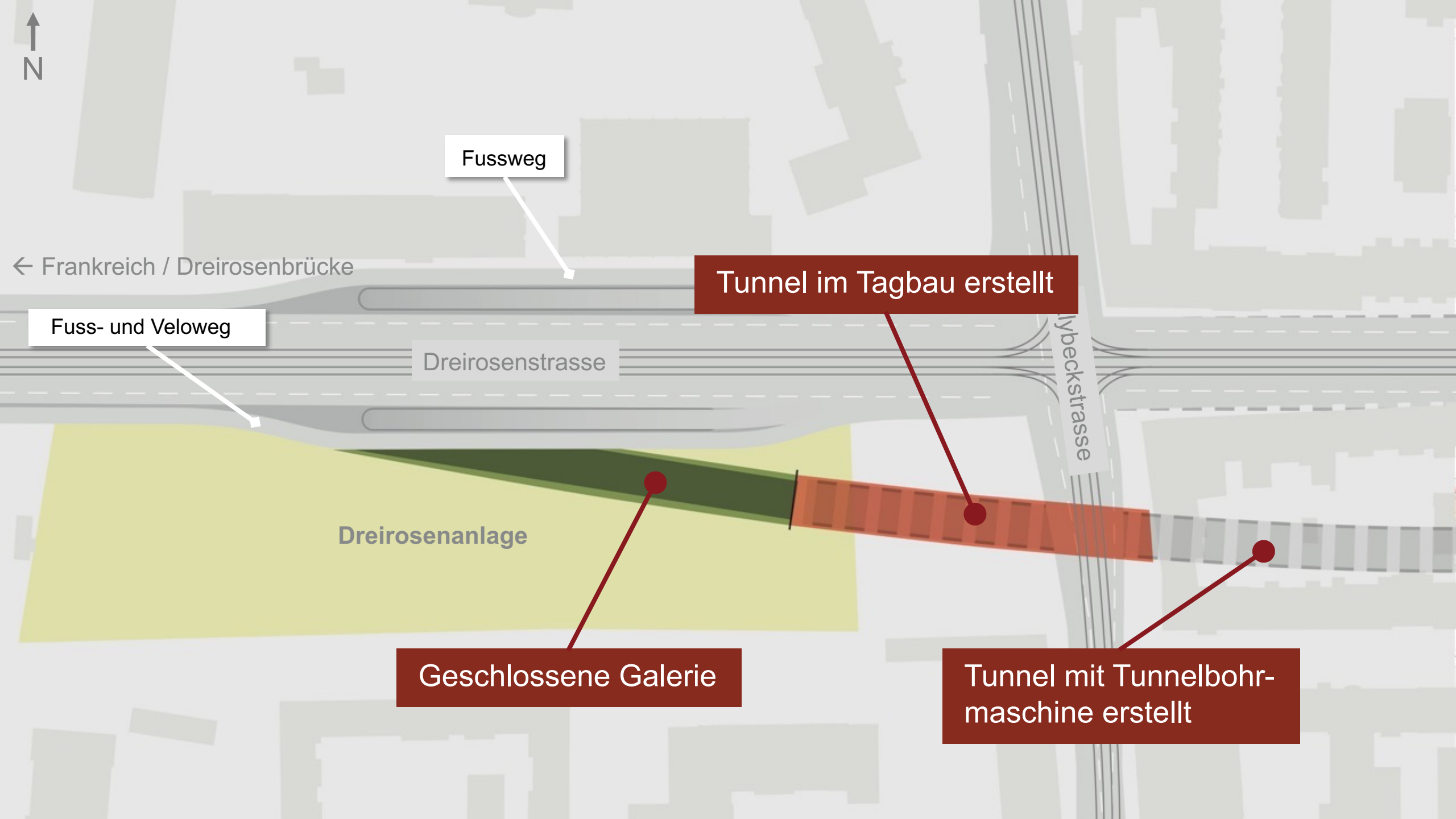
Dreirosenstrasse

lybeckstrasse

Dreirosenanlage

Geschlossene Galerie

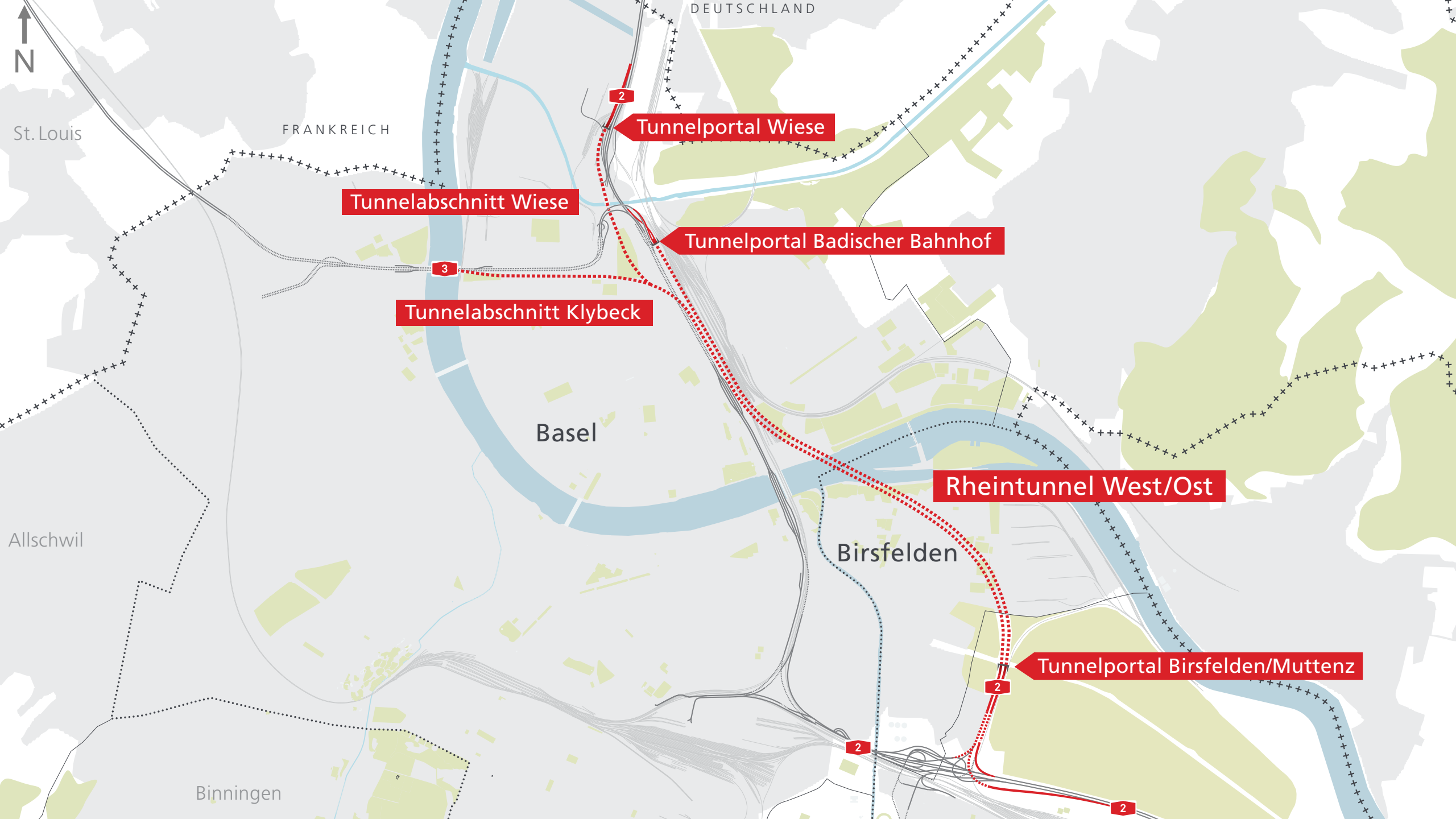
Tunnel mit Tunnelbohrmaschine erstellt





Städtebauliche Chance





St. Louis

FRANKREICH

DEUTSCHLAND

Tunnelabschnitt Wiese

Tunnelportal Wiese

Tunnelportal Badischer Bahnhof

Tunnelabschnitt Klybeck

Basel

Rheintunnel West/Ost

Allschwil

Birsfelden

Tunnelportal Birsfelden/Muttenz

Binningen

2

3

2

2

2

Freizeit- und Familiengärten





Hardacker (Muttenz)

- Gartenareal grenzt im Westen an Brachfläche, die als Teil eines Installationsplatzes genutzt werden wird.
- Je nach Grösse des Installationsplatzes wird der Hardacker nur ganz am Rand betroffen sein.



Informationsveranstaltung Rheintunnel, Erlenmatt / Hirzbrunnen, 21.11.2022

Bundesamt für Strassen ASTRA



Scheuerrain (MuttENZ)

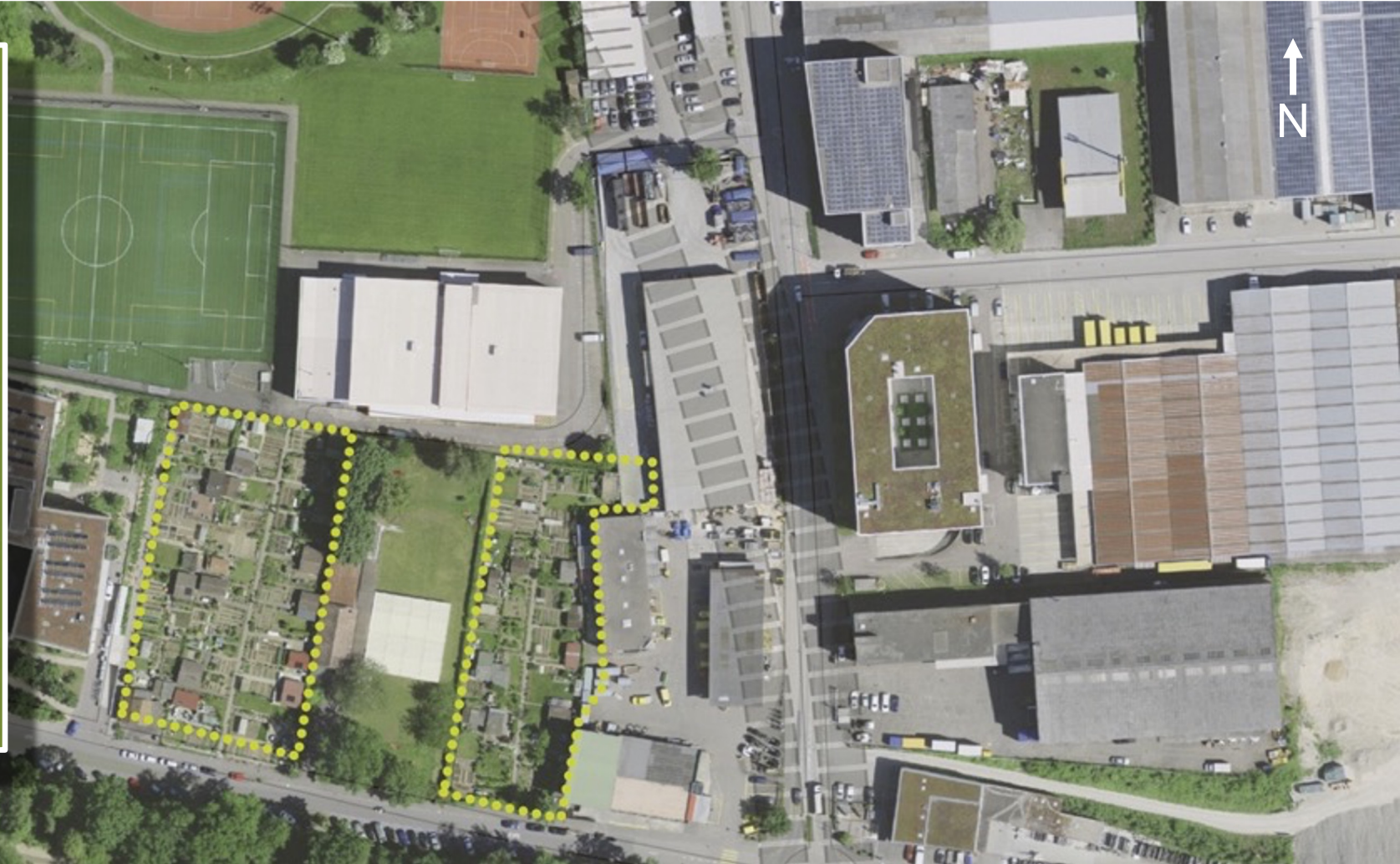


- Areal ist durch Verlegung der Hafenbahn und Bau einer neuen Fahrspur betroffen. Hier fallen Gartenparzellen definitiv weg.
- Areal wird zusätzlich für Installationsplatz benötigt.
- Nutzung des Areals nach Rückbau des Installationsplatzes ist offen.



Areal Hard I+II (Birsfelden)

- Im Umfeld beider Areale wird im Tagbau gebaut. Von den eigentlichen Bauarbeiten sind die Areale nicht betroffen.
- Betroffen sind die Areale von einem Installationsplatz.
- Ob nach Abschluss der Bauarbeiten die Gärten wiederhergestellt werden, entscheidet Gemeinde im Rahmen der Gemeindeentwicklung.





Rankhof I



- Auf dem Areal des Rankhofs I wird eine unterirdische Lüftungszentrale gebaut. Sie wird am Schluss wieder mit Erde überdeckt.
- Während der Bauarbeiten ist ein Teil der Anlage nicht mehr als Freizeitgarten nutzbar.
- Betroffen ist der südliche Teil.



Suche nach Alternativen gestartet



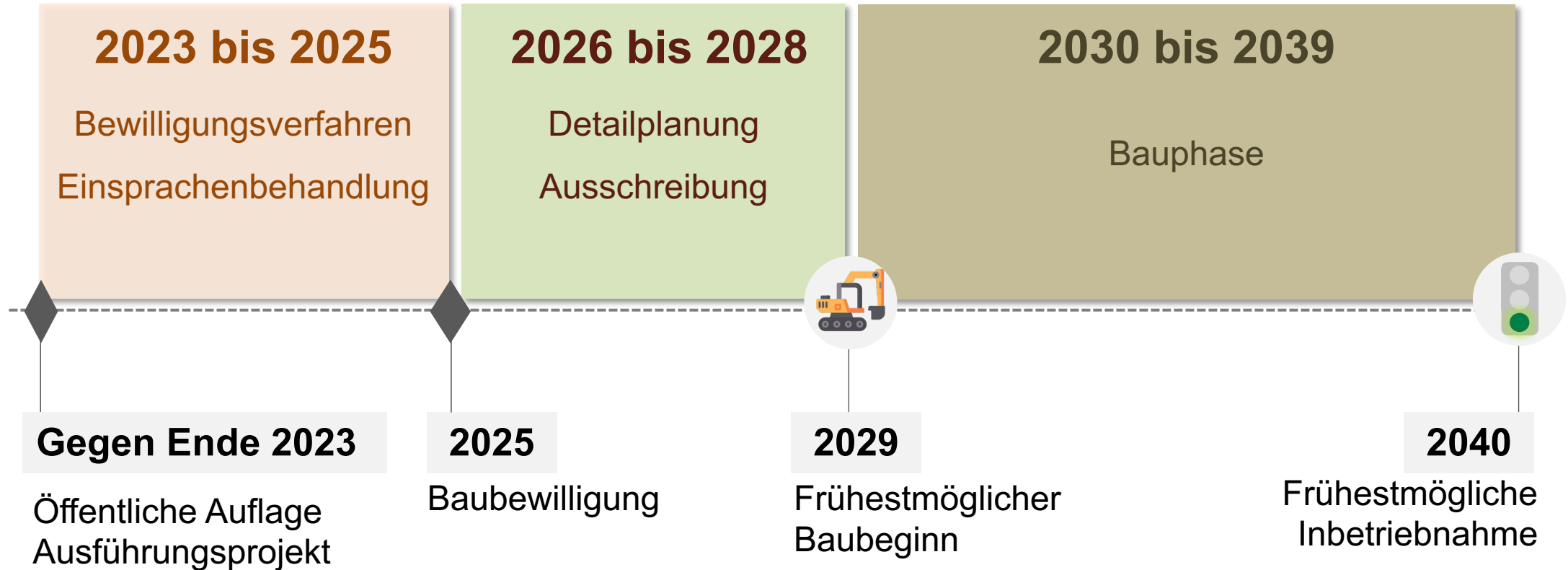
- BS: Gesetzliche Pflicht, Alternativen zu bieten.
- BL / Gemeinden: Keine derartige Pflicht.
- Arbeitsgruppe unter Führung von BL: Bis zum Bau des Rheintunnels sollen überregional Areale planerisch gesichert und für die Bevölkerung verfügbar gemacht werden.

Informationsveranstaltung Rheintunnel, Erlenmatt / Hirzbrunnen, 21.11.2022

Bundesamt für Strassen ASTRA



Zeitplan





Informationen



– Digitales Besucherzentrum

www.rheintunnel.ch

Inhalte

- Erklärvideo
- Projektbestandteile
- Faktenblatt
- Quiz
- Kontaktmöglichkeiten

– Informationsanlässe

– Infoforum vor öffentlicher Auflage gegen Ende 2023

Informationsveranstaltung Rheintunnel, Erlenmatt / Hirzbrunnen, 21.11.2022

Bundesamt für Strassen ASTRA



Video Rheintunnel





3. Fragerunde

Richard Kocherhans, Filialleiter Zofingen ASTRA

Herzlichen Dank für Ihre Aufmerksamkeit

