



Schweizerische Eidgenossenschaft
Confédération suisse
Confederazione Svizzera
Confederaziun svizra

Eidgenössisches Departement für
Umwelt, Verkehr, Energie und Kommunikation UVEK
Bundesamt für Strassen ASTRA

Herzlich willkommen zur Informationsveranstaltung Rheintunnel

Dreirosenanlage, Dienstag, 22. November 2022



Inhalt

Begrüssung



Roger
Reinauer

Leiter Tiefbauamt
Kanton Basel-Stadt

Rheintunnel im Nationalstrassennetz



Richard
Kocherhans

Filiale Zofingen
ASTRA

Rheintunnel im Detail



Götz
Schackenberg

Gesamtprojektleiter
ASTRA

Dreirosenanlage



Beat Aeberhard

Leiter Städtebau & Architektur, BS



Rainer Klostermann

Städteplaner



Emanuel Trueb

Leiter Stadtgärtnerei, BS

Diskussions- und Fragerunde

Richard Kocherhans (Moderation)



1. Rheintunnel im Nationalstrassennetz Schweiz

Richard Kocherhans, Filialleiter Zofingen ASTRA



Nationalstrassen – Drainage der Agglomerationen

Schweizerische automatische Verkehrszählung (SASVZ)
Comptage suisse automatique de la circulation routière (CSACR)

Durchschnittlicher Tagesverkehr (DTV) 2020 und
Verkehrsentwicklung der Motorfahrzeuge 2019/20

Trafic journalier moyen (TJM) 2020 et
évolution du trafic des véhicules à moteur 2019/20

Nationalstrassen / Routes nationales

1:1'000'000 1:250'000

Strassenklasse / Classe de routes



Anzahl der Motorfahrzeuge /
Nombre de véhicules à moteur



Zählstellen / Postes de comptage

DTV [10⁴] und Verkehrsveränderung in % /
TJM [10⁴] et changement du trafic en %



Schweizerische Eidgenossenschaft
Confédération suisse
Confederazione Svizzera
Confederaziun svizra

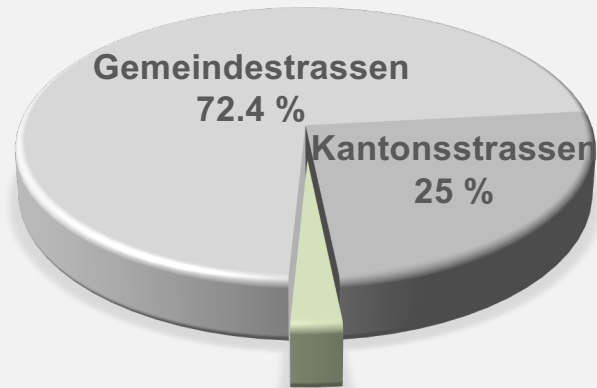
Bundesamt für Strassen ASTRA
Office fédéral des routes OFROU
Ufficio federale delle strade USTRA

Informationsveranstaltung Rheintunnel, Dreirosenanlage, 22.11.2022

Bundesamt für Strassen ASTRA

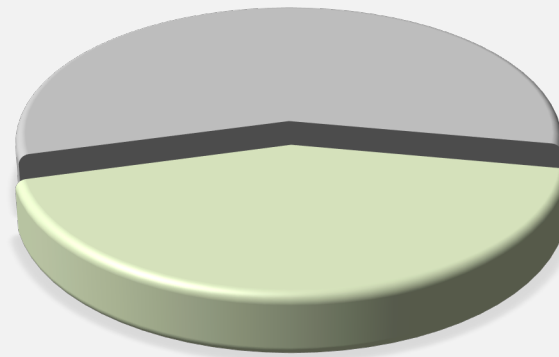


Kurzes Netz – grosse Wirkung

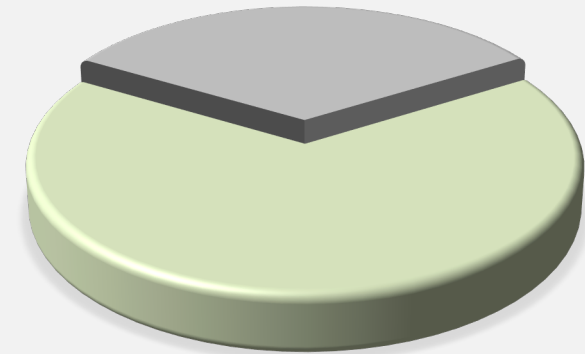


Nationalstrassen

2.5 % des Strassennetzes sind Nationalstrassen



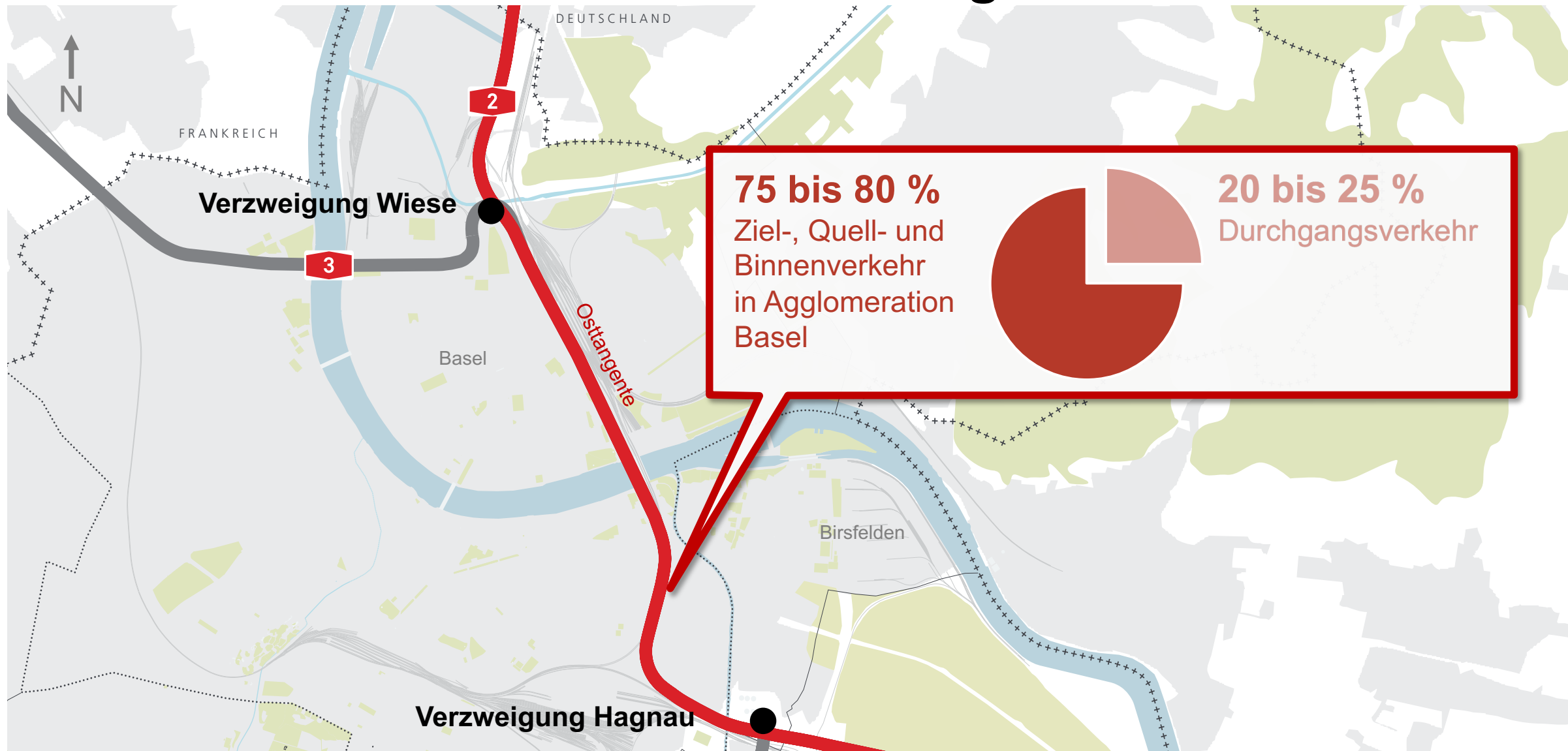
43 % des Strassen-Personenverkehrs fährt auf Nationalstrassen



67 % des schweren Strassengüterverkehrs fährt auf Nationalstrassen



Basel: Verkehrssituation Osttangente heute





Prognose Zunahme Verkehrsbelastung 2040





Fazit



Der Rheintunnel:

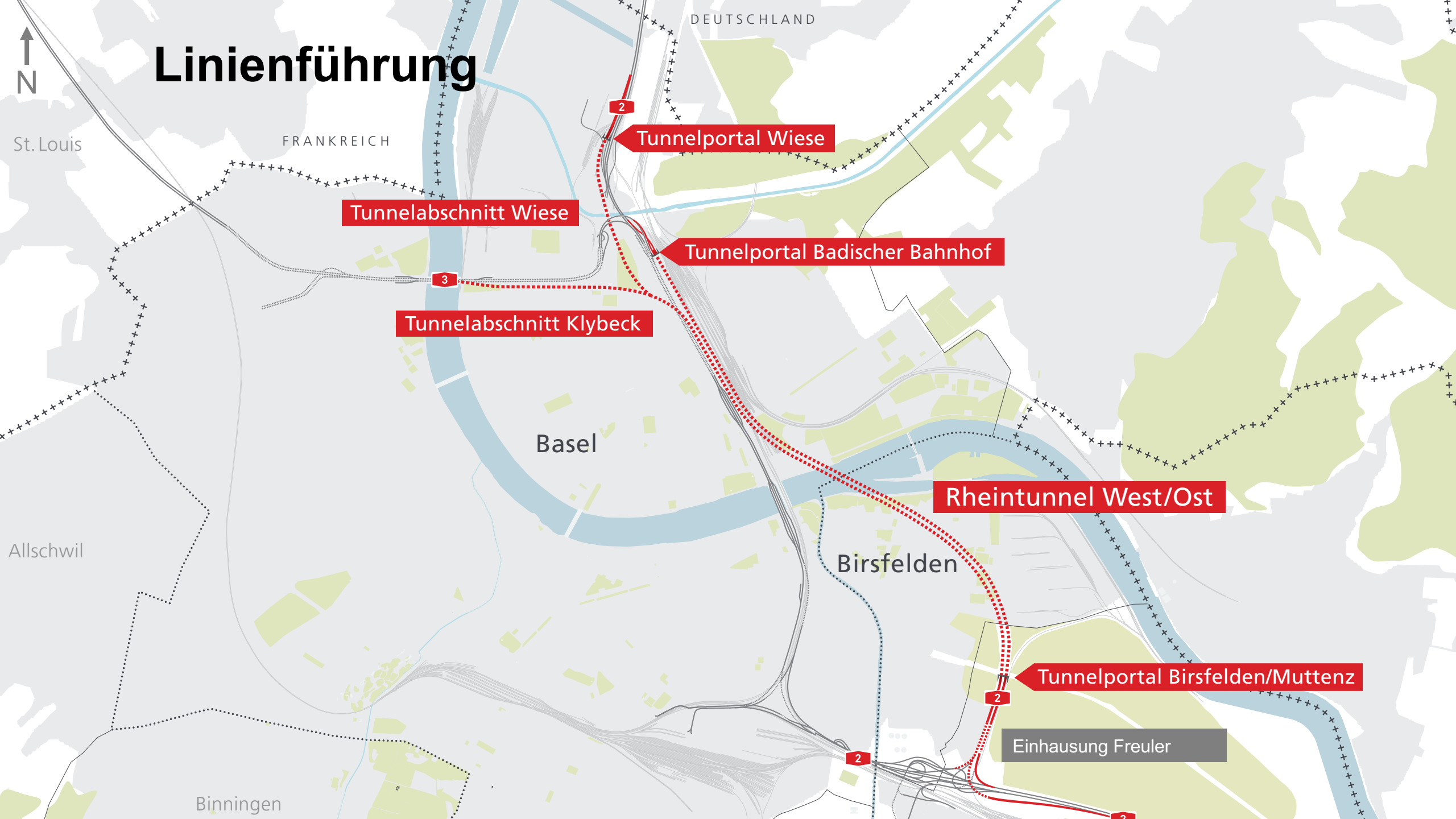
- ✓ entlastet Engpass Osttangente
- ✓ schafft Kapazität auf Osttangente, um verdrängten Verkehr zurückzuverlagern
- ✓ entlastet Agglomeration und Stadt vom Ausweichverkehr
- ✓ erhöht Verkehrssicherheit
- ✓ verschafft städtebaulichen Gestaltungsraum



2. Rheintunnel im Detail

Götz Schackenberg, Gesamtprojektleiter ASTRA

Linienführung





Übersicht Hagnau



Informationsveranstaltung Rheintunnel, Dreirosenanlage, 22.11.2022

Bundesamt für Strassen ASTRA

← N

↑ Bern/Luzern/Zürich

Hardwald / Unteri Hard

Verlegung Hafenbahn

Neuer Tunnel Richtung BE | LU | ZH

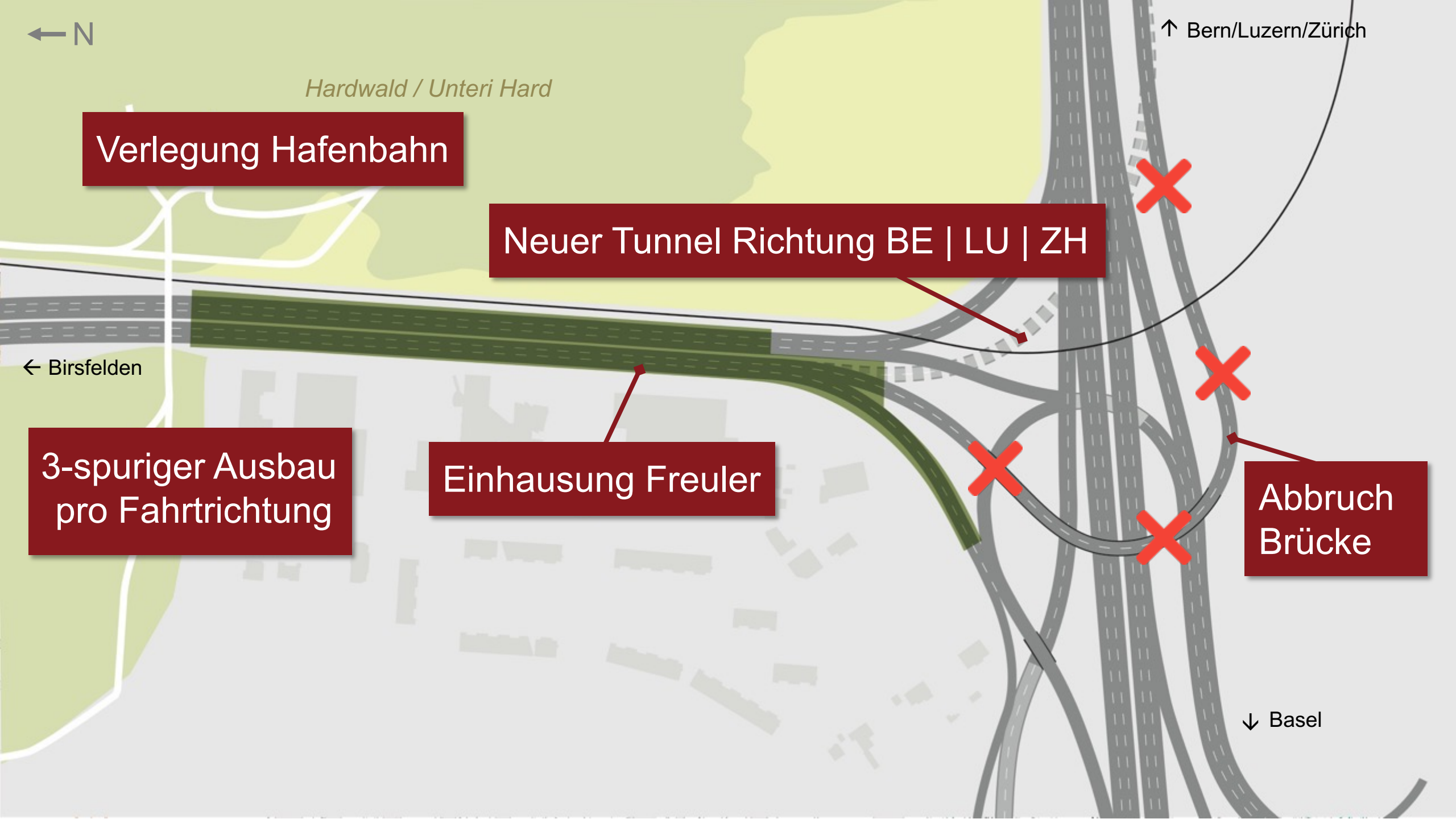
← Birsfelden

3-spuriger Ausbau pro Fahrtrichtung

Einhausung Freuler

Abbruch Brücke

↓ Basel



Übersicht Birsfelden / Muttenz



Informationsveranstaltung Rheintunnel, Dreirosenanlage, 22.11.2022

Bundesamt für Strassen ASTRA



Hardwald / Unteri Hard

Grosskreisel

Tunnelportal Birsfelden

Veloweg

Einhausung Freuler

Chlünefeld

Fussgänger- und
Veloüberführung
Klünenfeld

Fussgänger- und
Veloüberführung
Burenweg

Fridolinsma

Birsfelden

Schürrai

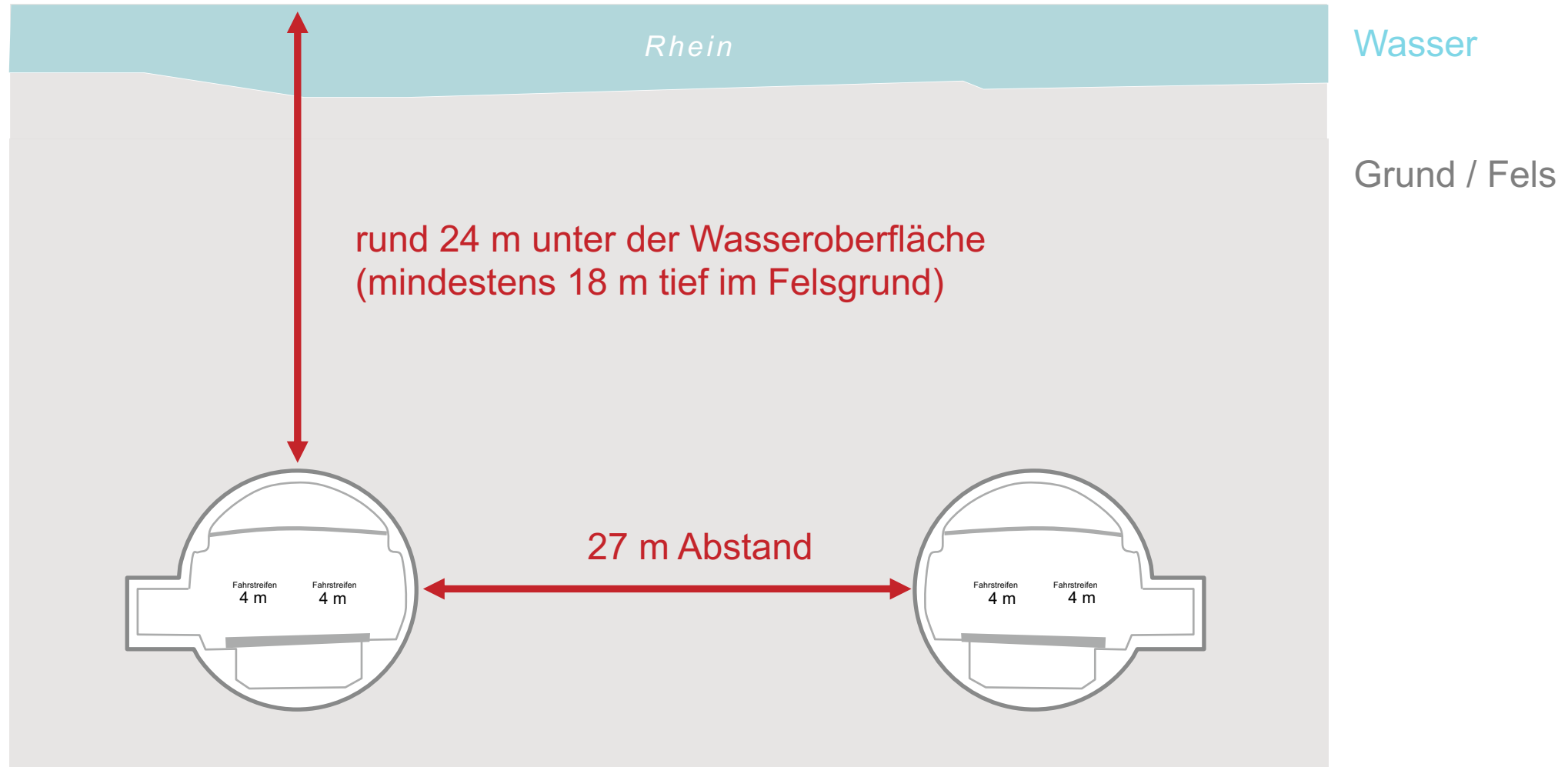
Übersicht Rheinunterquerung



Informationsveranstaltung Rheintunnel, Dreirosenanlage, 22.11.2022
Bundesamt für Strassen ASTRA



Rheinunterquerung



Informationsveranstaltung Rheintunnel, Dreirosenanlage, 22.11.2022

Bundesamt für Strassen ASTRA

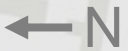


Übersicht Lüftungszentrale Mitte



Informationsveranstaltung Rheintunnel, Dreirosenanlage, 22.11.2022

Bundesamt für Strassen ASTRA



Lüftungszentrale

Busdepot BVB

Gleisfeld DB

Rhein

Basel



Übersicht Badischer Bahnhof



Informationsveranstaltung Rheintunnel, Dreirosenanlage, 22.11.2022
Bundesamt für Strassen ASTRA



↑ N

← Deutschland

Grenzbrücke

Nordtangente

Wiese

↓ Frankreich

Schwarzwaldallee /-tunnel

Erlenmattpark



N

Tunnelportal
Badischer Bahnhof

← Deutschland

Grenzbrücke

Nordtangente

Wiese

↓ Frankreich

Schwarzwaldallee /-tunnel

Erlenmattpark



↑ N

Anschlussbrücke
Nordtangente

Rampe

← Deutschland

Grenzbrücke

Nordtangente

Wiese

Schwarzwaldallee /-tunnel

Erlenmattpark

↓ Frankreich



Anschlussbrücke
Richtung Deutschland

Rampe

← Deutschland

Grenzbrücke

Nordtangente

Wiese

↓ Frankreich

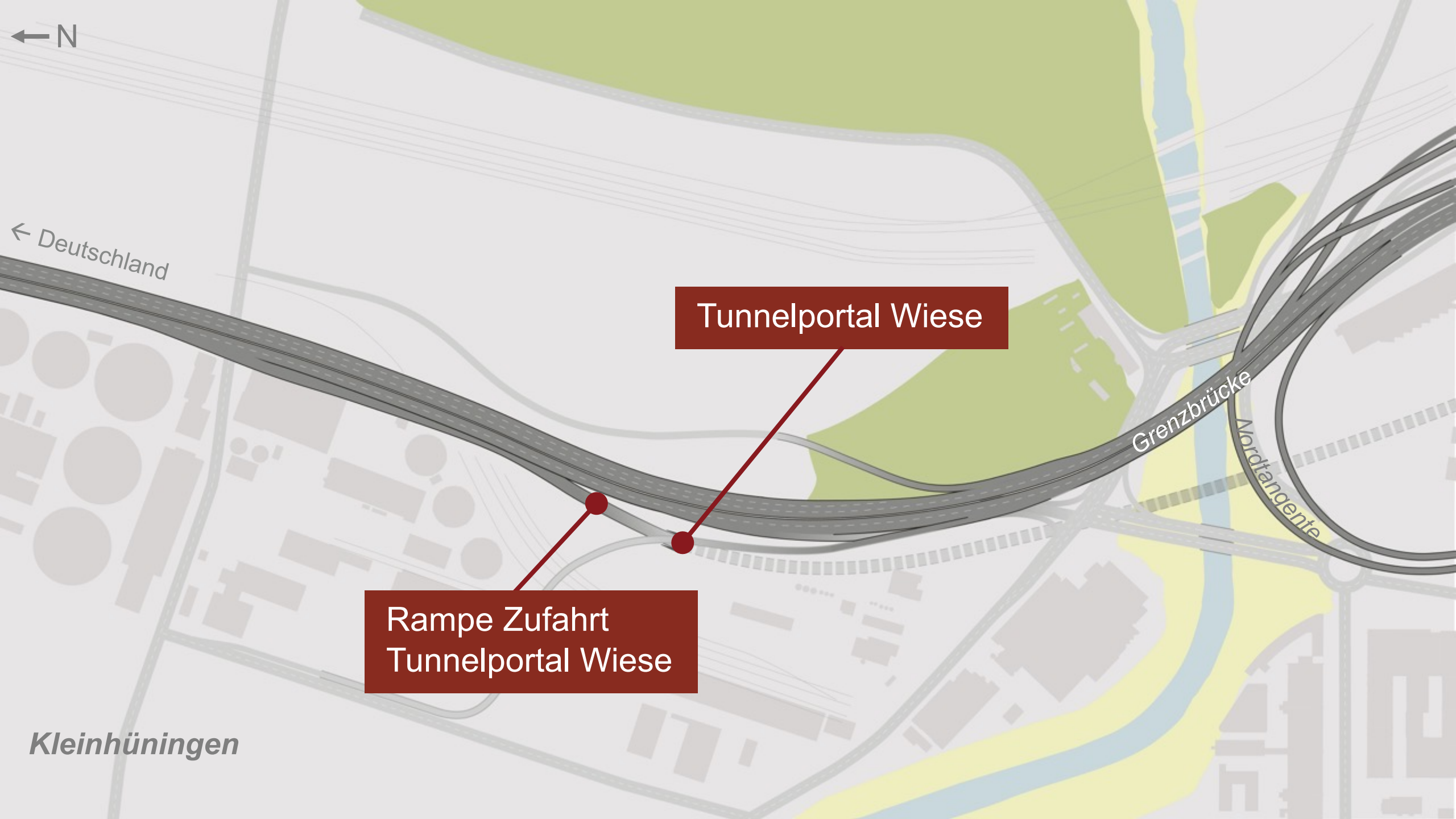
Schwarzwaldallee /-tunnel

Erlenmattpark

Übersicht Tunnelportal Wiese



Informationsveranstaltung Rheintunnel, Dreirosenanlage, 22.11.2022
Bundesamt für Strassen ASTRA



← N

← Deutschland

Tunnelportal Wiese

Rampe Zufahrt
Tunnelportal Wiese

Kleinhüningen

Grenzbrücke

Nordtangente



Übersicht Klybeck



Informationsveranstaltung Rheintunnel, Dreirosenanlage, 22.11.2022

Bundesamt für Strassen ASTRA



Fussweg

Tunnel im Tagbau erstellt

← Frankreich / Dreirosenbrücke

Fuss- und Veloweg

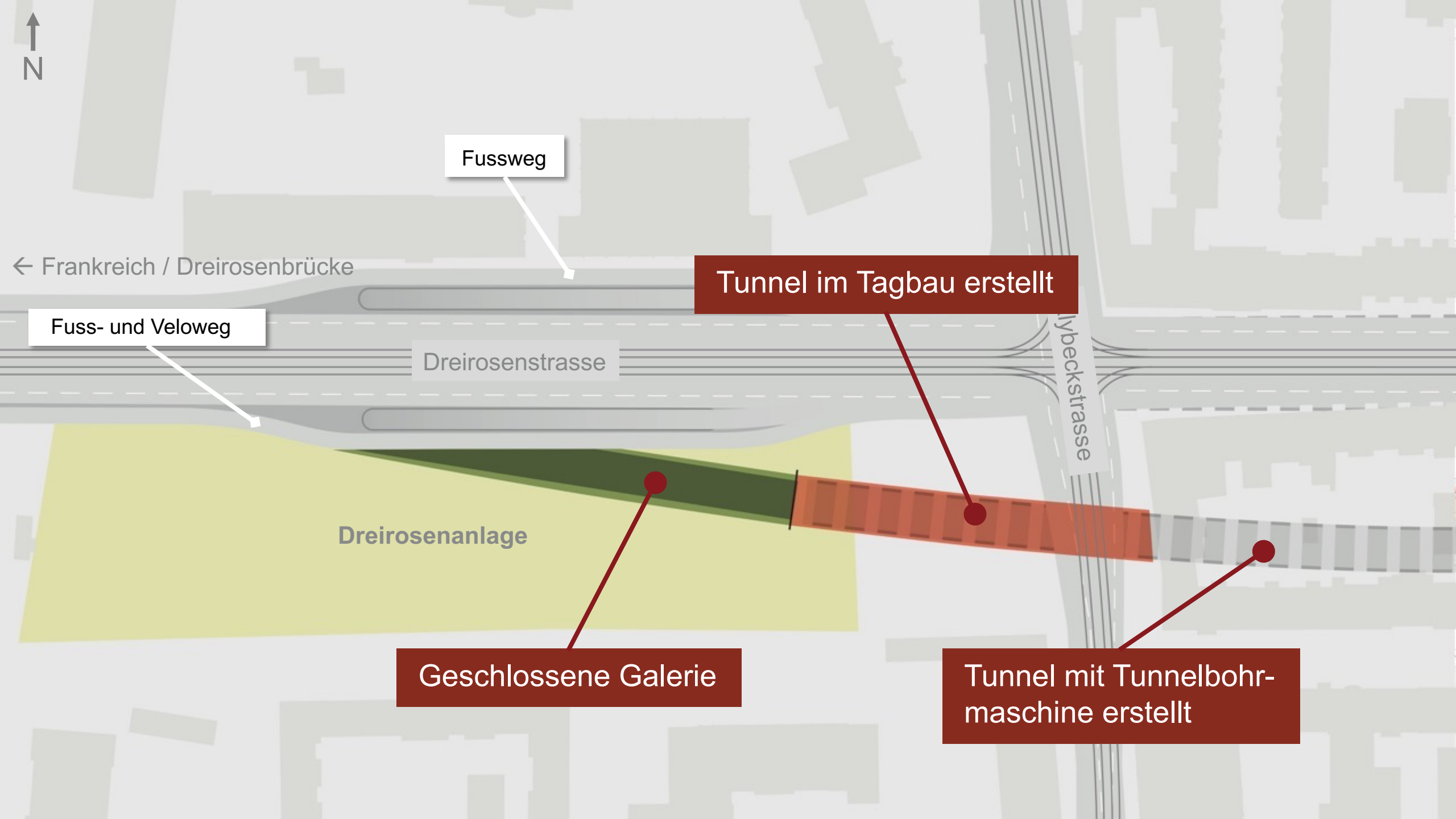
Dreirosenstrasse

lybeckstrasse

Dreirosenanlage

Geschlossene Galerie

Tunnel mit Tunnelbohrmaschine erstellt





Städtebauliche Chance



Informationsveranstaltung Rheintunnel, Dreirosenanlage, 22.11.2022

Bundesamt für Strassen ASTRA

Freizeit- und Familiengärten





Suche nach Alternativen gestartet



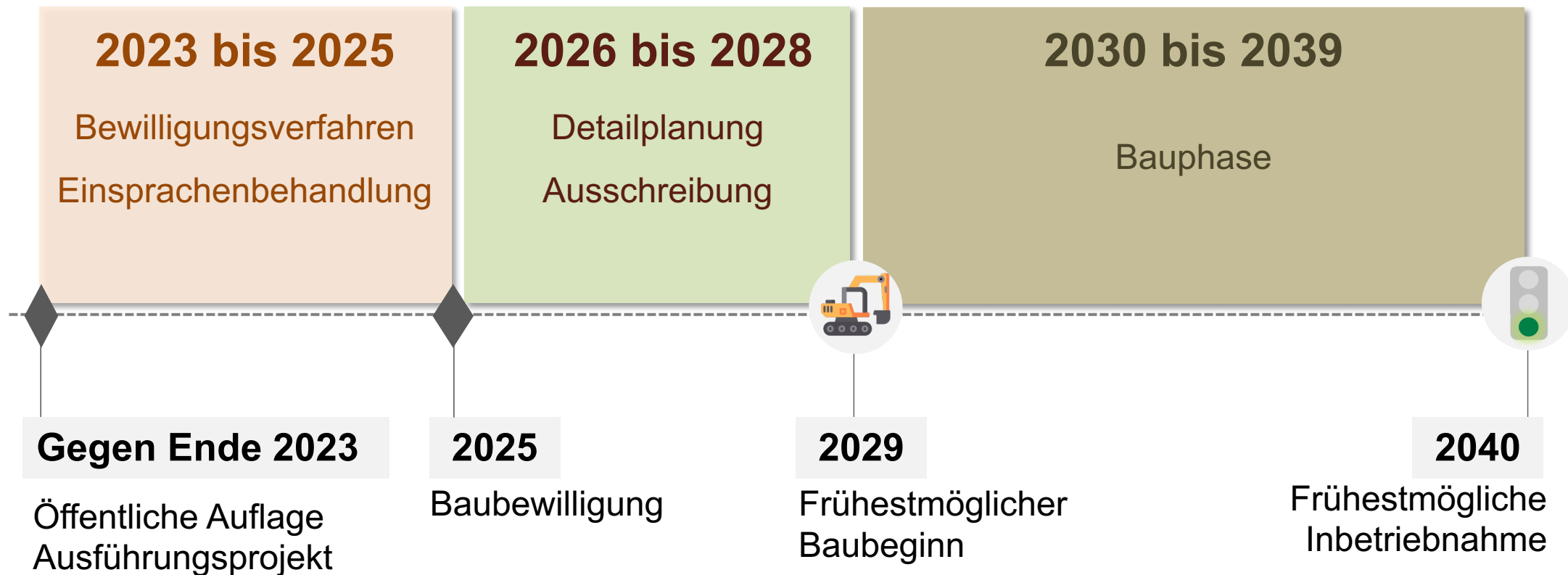
- BS: Gesetzliche Pflicht, Alternativen zu bieten.
- BL / Gemeinden: Keine derartige Pflicht.
- Arbeitsgruppe unter Führung von BL: Bis zum Bau des Rheintunnels sollen überregional Areale planerisch gesichert und für die Bevölkerung verfügbar gemacht werden.

Informationsveranstaltung Rheintunnel, Dreirosenanlage, 22.11.2022

Bundesamt für Strassen ASTRA



Zeitplan





Informationen



– Digitales Besucherzentrum

www.rheintunnel.ch

Inhalte

- Erklärvideo
- Projektbestandteile
- Faktenblatt
- Quiz
- Kontaktmöglichkeiten

– Informationsanlässe

– Infoforum vor öffentlicher Auflage gegen Ende 2023

Informationsveranstaltung Rheintunnel, Dreirosenanlage, 22.11.2022

Bundesamt für Strassen ASTRA



Video Rheintunnel





Kanton Basel-Stadt

3. Dreirosenanlage

Beat Aeberhard, Leiter Städtebau & Architektur Kanton Basel-Stadt

Richard Kocherhans, Städteplaner

Emanuel Trueb, Leiter Stadtgärtnerei Kanton Basel-Stadt



Schweizerische Eidgenossenschaft
Confédération suisse
Confederazione Svizzera
Confederaziun svizra

Eidgenössisches Departement für
Umwelt, Verkehr, Energie und Kommunikation UVEK

Bundesamt für Strassen ASTRA



Kanton Basel-Stadt

Testplanung Zielbilder Dreirosen

Beat Aeberhard, Kantonsbaumeister

Fachliches Begleitgremium der Testplanung

1. Externe Fachexpertinnen und –experten

Städtebau, Grün- und Freiraum, Sozialraum, Mobilität

2. Vertretende Dienst- und Fachstellen Kanton

- Bau und Verkehrsdepartement BVD

Städtebau & Architektur, Tiefbauamt, Stadtgärtnerei, Mobilität

- Präsidentialdepartement PD, Kantons- und Stadtentwicklung
- Departement für Wirtschaft, Soziales und Umwelt WSU
- Finanzdepartement FD
- Erziehungsdepartement ED

3. JuAr Basel

4. Quartier Stadtteilsekretariat Kleinbasel

5. ASTRA und Projektingenieure, Projektverfassende

6. Grundeigentümerversammlungen klybeckplus, Rhystadt und SwissLife

7. Schweizerische Rheinhäfen, SRH, Port of Switzerland

Drei bearbeitende, interdisziplinäre Teams

bbz Landschaftsarchitekten, Bern

Salewski Nater Kretz, Architektur/Städtebau, Zürich

Felix Dudler, Verkehr, Biel

META Landschaftsarchitektur, Basel

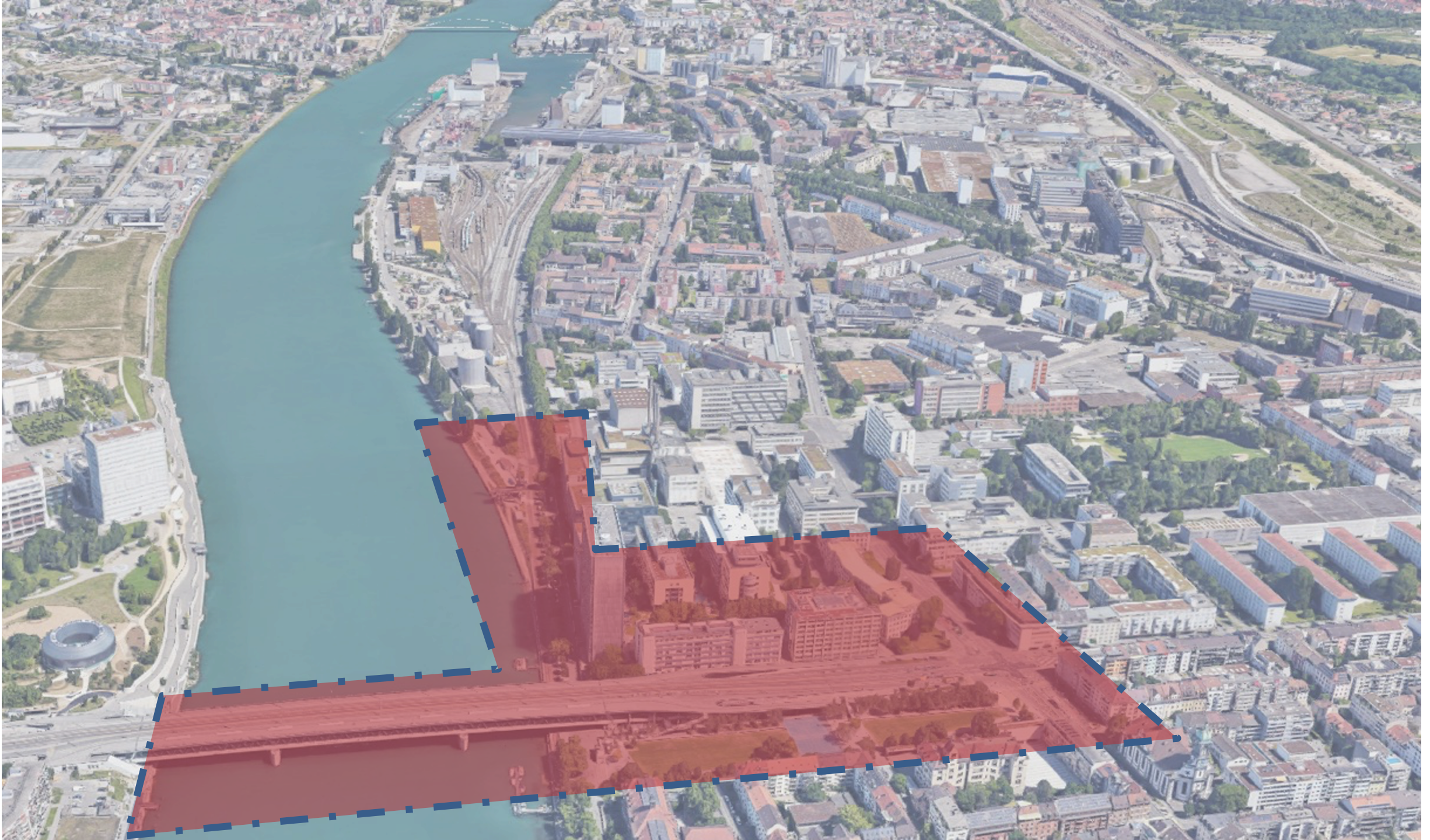
SAGA Architektur, Basel

Basler & Hofmann AG, Verkehr, Zürich

LAND Suisse Sagl, Lugano

ASTOC, Architektur- und Stadtplanungsbüro, Köln





Ziele

- Auswirkungen der Baustelle Rheintunnel verstehen
- Aufzeigen von Möglichkeiten, um die Auswirkungen bestmöglich aufzufangen
- Untersuchen von Lösungsvarianten für die Zeit vor, während und nach der Bauzeit
- Bauzeit stadtverträglich gestalten
- Identifizieren von brachliegenden Potentialen im Umfeld
- Voraussetzungen schaffen, um gemeinsam unter Einbezug aller die Potentiale umzusetzen
- Anforderungen an die spätere Gestaltung der Dreirosenanlage definieren
- Folgeprozess inkl. Beteiligung sicherstellen

Der Kanton nimmt seine Verantwortung wahr



Schweizerische Eidgenossenschaft
Confédération suisse
Confederazione Svizzera
Confederaziun svizra

Eidgenössisches Departement für
Umwelt, Verkehr, Energie und Kommunikation UVEK

Bundesamt für Strassen ASTRA



Kanton Basel-Stadt

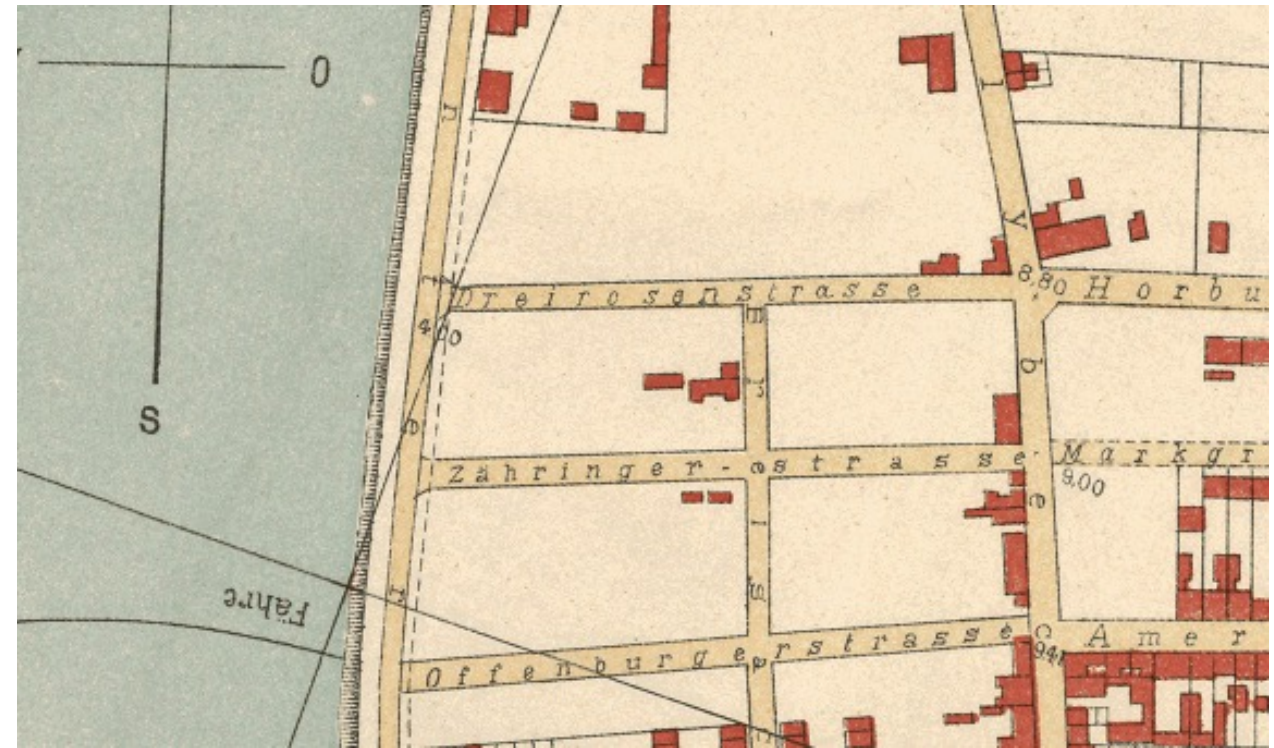
Testplanung Zielbilder Dreirosen

Emanuel Trueb, Leiter Stadtgärtnerei

Geschichte der Dreirosenanlage



Löffelplan 1862



Übersichtsplan 1896

Geschichte der Dreirosenanlage



Übersichtsplan 1940



Übersichtsplan 1961





Anforderungen Stadtgärtnerei an Testplanung

Allgemein

- Quartier weist sehr schlechte Freiraumversorgung auf
- Dreirosenanlage als Grünanlage ist sehr wichtig für das Quartier
- Dem Thema Sicherheit und angstfreie Räume ist erhöhte Beachtung zu schenken.

Anforderungen Stadtgärtnerei an Testplanung

Während der Bauzeit

- Einzelne Bereiche der Anlage sollten auch während der Bauzeit für Spiel- und Sport nutzbar sein.
- Ein temporärer Infopavillon mit Nutzungen ist möglich, muss jedoch temporär bleiben
- Einen temporären Ersatzstandort für wegfallende Nutzungen während der Bauzeit ist im Umfeld zu suchen.

Anforderungen Stadtgärtnerei an Testplanung

Nach der Bauzeit

- Gleichwertiges Erholungs-, Spiel- und Sportangebot
- Gleichwertige Wegeverbindungen durch die Anlage, ins Quartier und auf die Dreirosenbrücke
- Grünanlage muss aufgrund der mangelnden Freiraumversorgung als Park ohne zusätzliche bauliche Infrastruktur konzipiert werden.
- Tunnelbauwerk sowie die notwendigen Lüftungseinrichtungen sollen in die spätere Parkgestaltung integriert werden
- Öffnung zum Rhein hin

Anzug

Sicherstellung Grünflächen in Kleinbasel Dreirosen

Anzug betreffend Sicherstellung von Grünflächen im Kleinbasel während der Baustelle Rheintunnel auf der Dreirosenanlage

22.5414.01

Das ASTRA plant in Basel den Bau des Rheintunnels, der die Osttangente bzw. den Basler Abschnitt der Nationalstrasse A2 zwischen Schwarzwaldtunnel, Hagnau und Augst in Zukunft entlasten soll. Die Gesamtkosten werden auf CHF 2.36 Milliarden geschätzt. Der Grossteil der Baustelle befindet sich im Untergrund, mit einer zentralen Ausnahme: Die Dreirosenanlage im Unteren Kleinbasel wird während fast zehn Jahren zur Baustelle. Geplant wird mit einem frühesten Baustart 2029 und einer möglichen Inbetriebnahme 2040. Informationen zur geplanten Baustelleninstallation können der Präsentation des Infoforums A2 Rheintunnel vom 16. Juni 2022 entnommen werden.¹

Die Baustelleninstallation des ASTRA auf der Dreirosenanlage ist für die Anwohnerinnen und Anwohner im Quartier, die schon heute in Sachen Grün- und Freiraum unterversorgt sind, unannehmbar. Zehn Jahre Baustelle bedeutet eine ganze Kindheit oder Jugend ohne diesen Grünraum, ohne die Basketball-Felder, ohne Kinderspielplatz oder grosse grüne Wiese, die für alle im Kleinbasel schon heute Mangelware sind. Auch wenn nach den zehn Jahren Baustelle ein neuer toller Dreirosenpark entstehen soll: Die Beanspruchung der Dreirosenanlage durch die Baustelle muss so gering wie möglich gehalten werden. Und es müssen während dieser Zeit geeignete und möglichst viele Ersatzflächen in unmittelbarer Nähe sichergestellt werden.

Der Regierungsrat wird aufgefordert, sich im Rahmen der Rheintunnel-Planung gegenüber dem ASTRA dezidiert dafür einzusetzen,

1. dass die Quartierbevölkerung die Grünflächen sowie Spiel-, Wasser- und Sportanlagen auf der Dreirosenanlage so lange wie möglich uneingeschränkt nutzen kann;
2. dass für die Baustelleninstallation Alternativen geprüft werden, die weniger öffentliche Freiräume und Grünflächen in Anspruch nehmen;
3. dass die Dimension der Baustelleninstallation reduziert wird und alle Möglichkeiten inkl. einer Übernahme allfälliger Mehrkosten für eine räumlich und zeitlich möglichst begrenzte Installation ausgeschöpft werden;
4. dass lückenlos mindestens im Umfang der wegfallenden Fläche gleichwertige Alternativen in unmittelbarer Nähe sichergestellt werden, beispielsweise auf dem Entwicklungsgebiet Klybeck Plus.

¹ https://www.astra.admin.ch/dam/astra/de/dokumente/autobahnschweiz_-filialezofingen/Rheintunnel_Infoforum_Pr%C3%A4sentation_20220616%20reduziert.pdf

Belastung der Bauarbeiten reduzieren





Schweizerische Eidgenossenschaft
Confédération suisse
Confederazione Svizzera
Confederaziun svizra

Eidgenössisches Departement für
Umwelt, Verkehr, Energie und Kommunikation UVEK

Bundesamt für Strassen ASTRA



Kanton Basel-Stadt

Testplanung Zielbilder Dreirosen

Rainer Klostermann, Leitung und Moderation Testplanung



Mögliche Massnahmen (Teilprojekte)

A 3D architectural rendering of a city street scene. The buildings are shown in a light gray, semi-transparent style. A river flows through the center of the scene. A specific area, likely the site of the Rheintunnel, is highlighted in a vibrant green and blue color, indicating the focus of the project. The overall scene is viewed from an elevated perspective, showing the layout of the buildings and the river.

Mögliche Massnahmen vor 2030

- Lärmschutz Dreirosenbrücke
- Nutzungen auf der Brücke
- Klybeckrain, Teilöffnung «klybeckplus» Areal, neue Adresse Südrand
- Erweiterte Freizeithallen
- Grünflächen am Rheinufer
- Freizeitnutzungen Wasser

Während der Bauzeit Rheintunnel 2030 - 2040

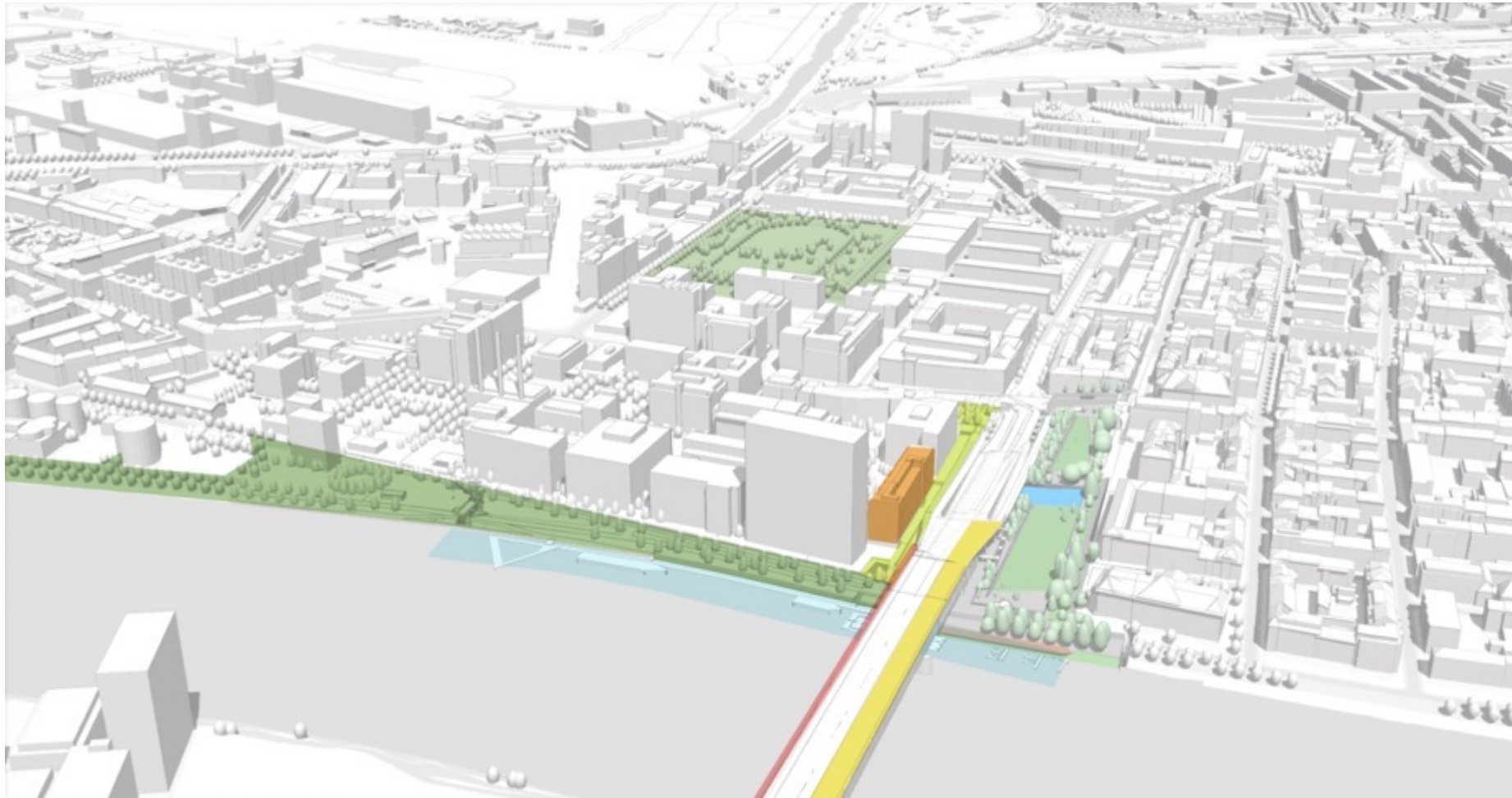
- Auftritt Baustelle
- Provisorische Nutzungen, Stapelgebäude, Beispielungen
- Lärmschutz Schule/Wohnen und Durchwegung

Vorbereitung und Umsetzung nach Bauende ab ca. 2040

- Gestaltungswettbewerbe für neue Dreirosenanlage, Rheinufer etc.
- Zukunft S-Bahn
- Mitwirkungen

Lärmschutz Brücke

vor 2030



Lärmschutz Brücke

vor 2030

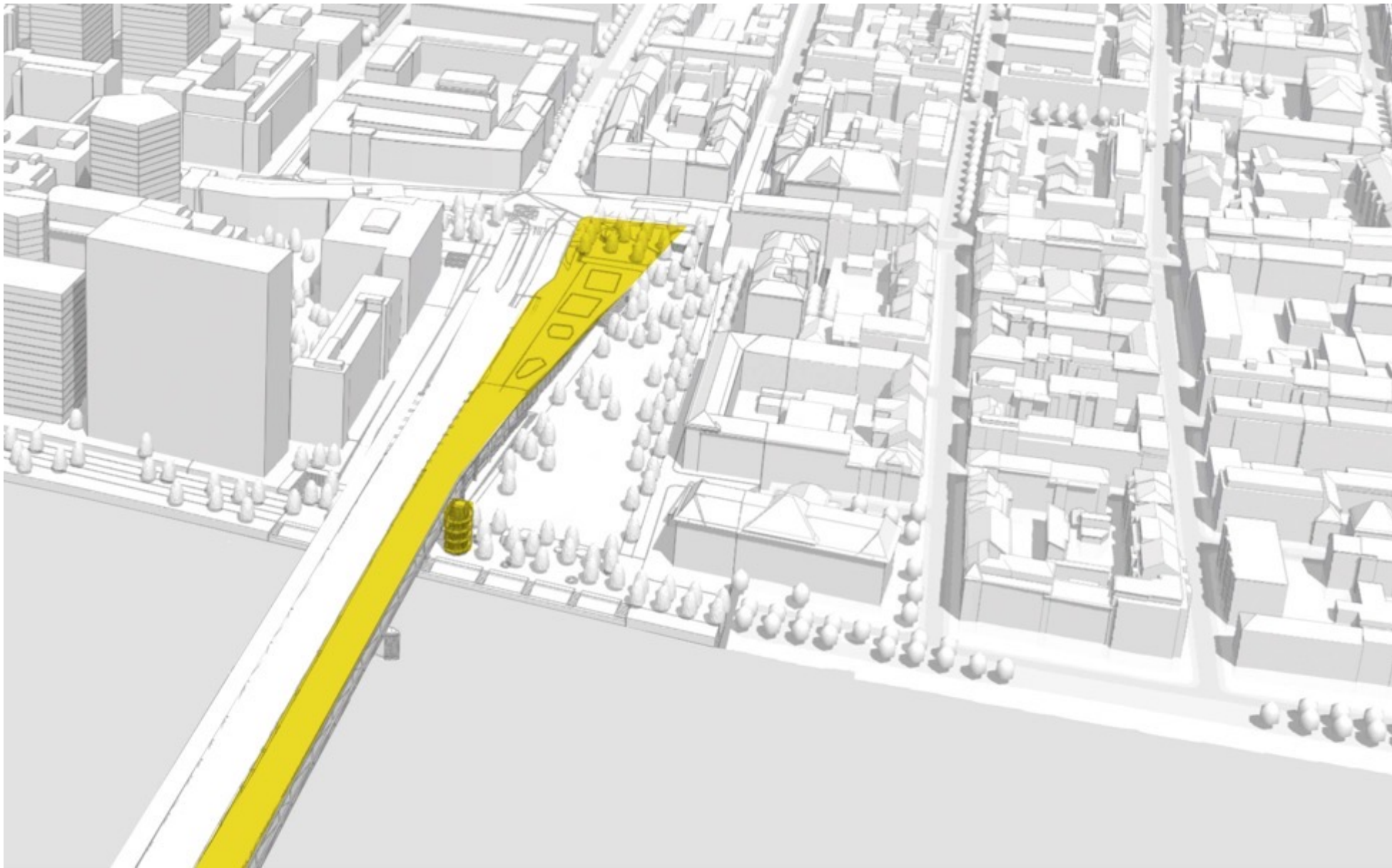


Lärmschutz Brücke

vor 2030



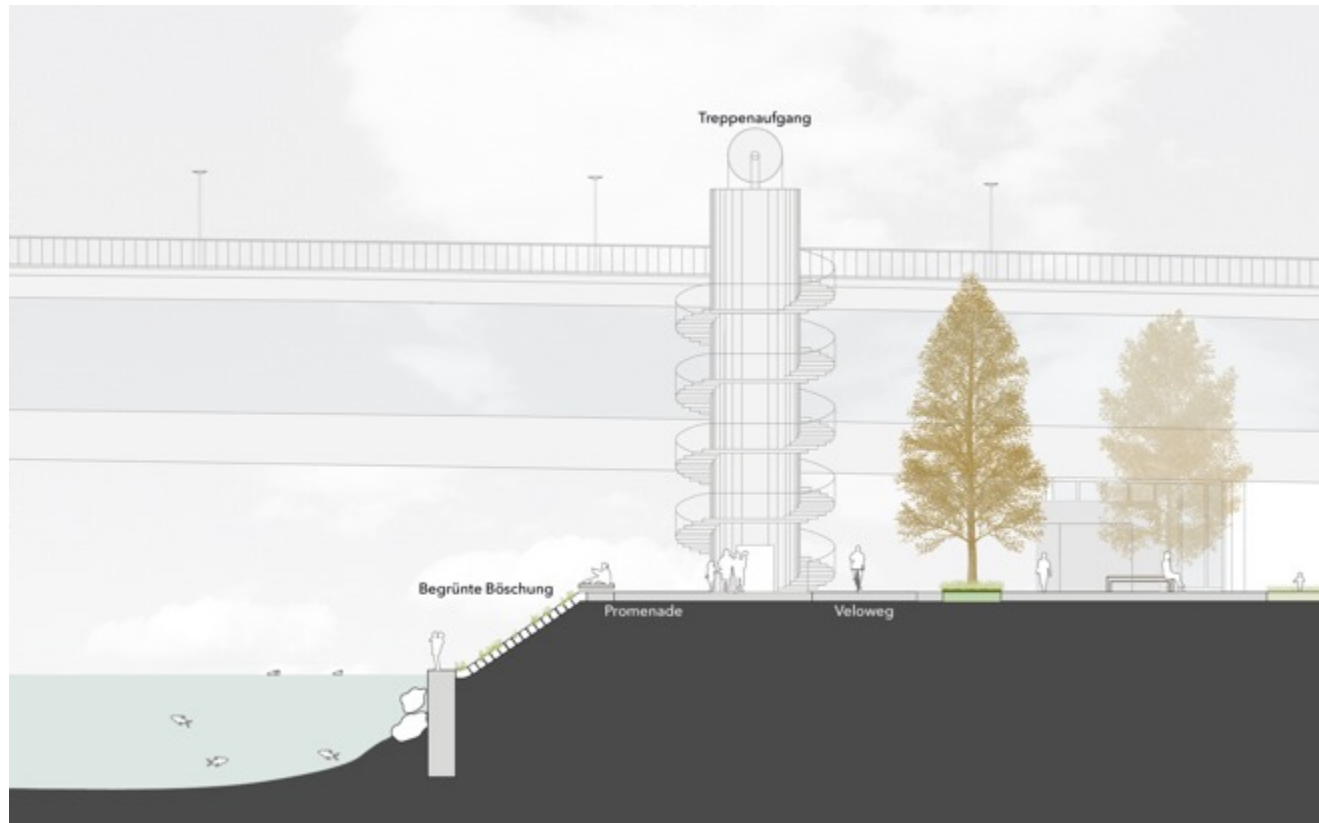
Dreirosenbrücke – Spiel / Freizeit



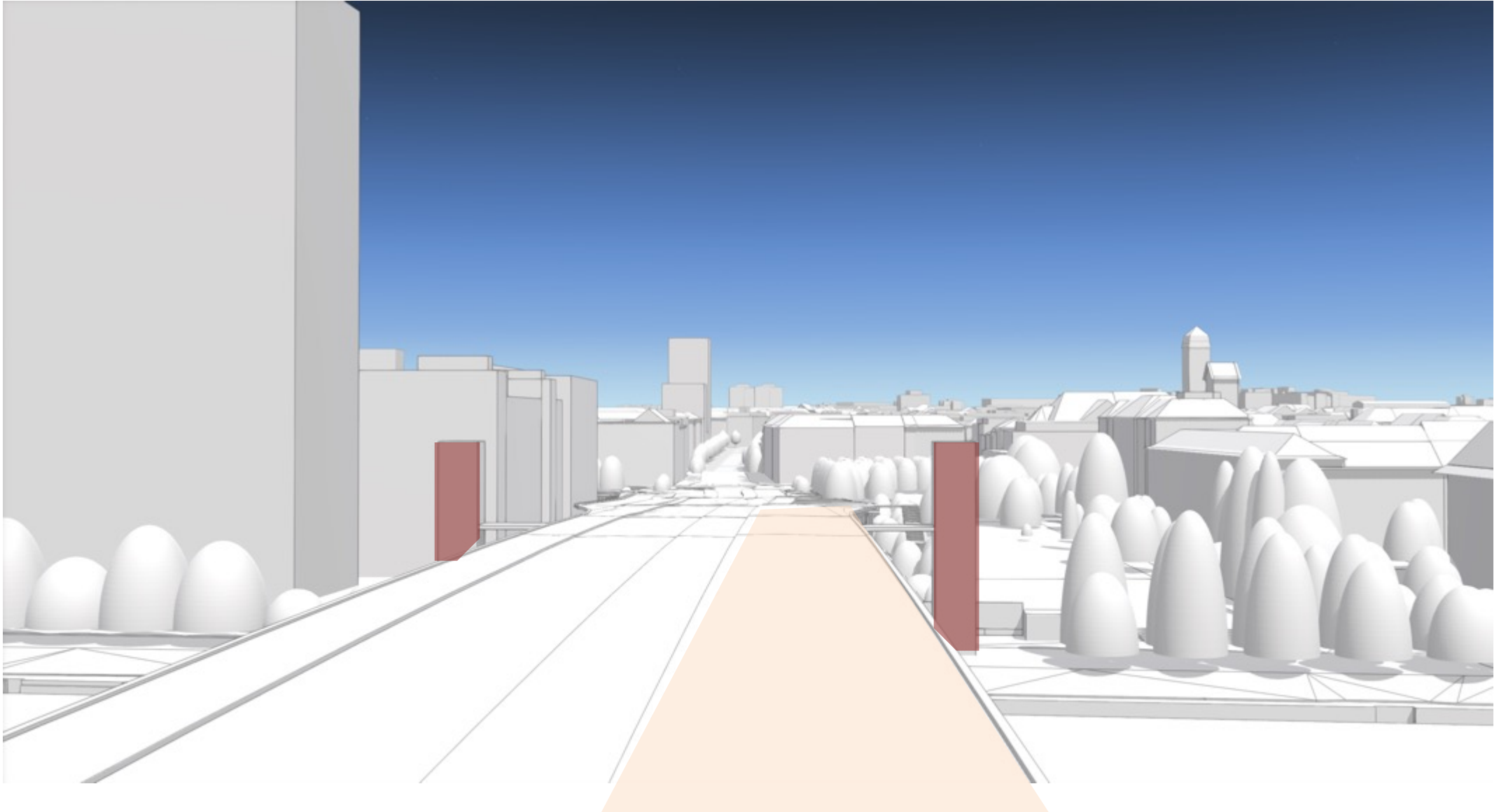
Dreirosenbrücke – Spiel / Freizeit / Aufenthalt



Dreirosenbrücke – Spiel / Freizeit / Aufenthalt



Dreirosenbrücke – Spiel / Freizeit / Aufenthalt



Klybeckrain

Teilöffnung «klybeckplus» Areal, neue Adresse Südrand



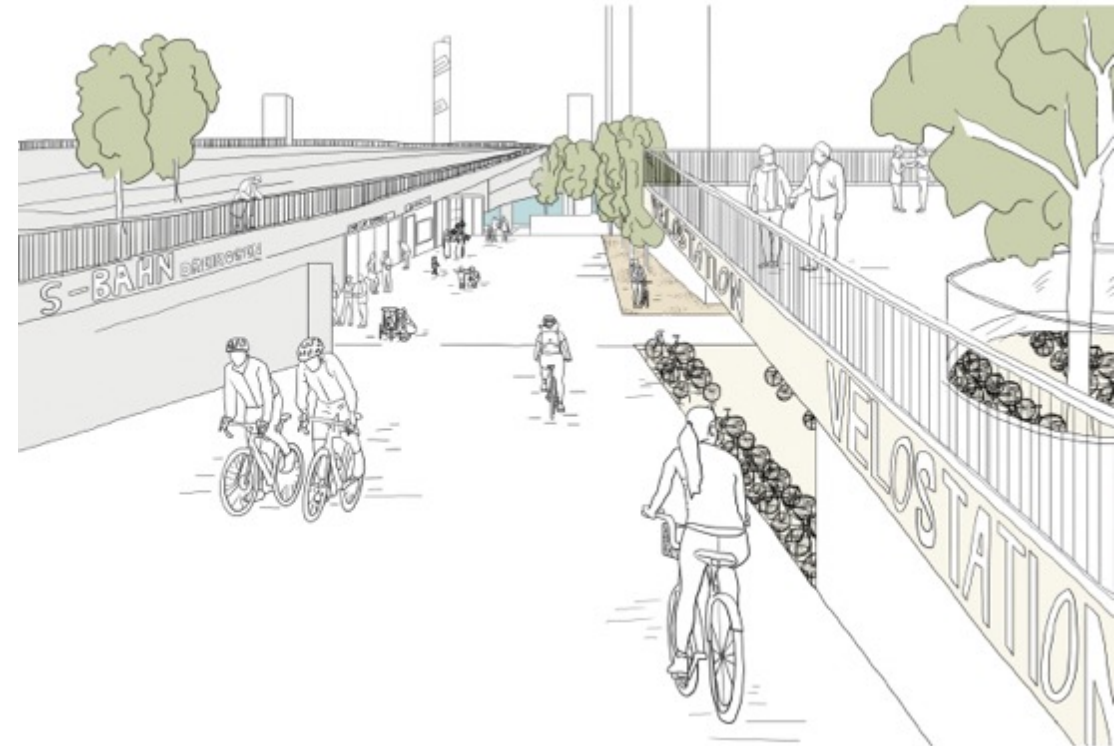
Klybeckrain

Teilöffnung «klybeckplus» Areal, neue Adresse Südrand



Klybeckrain

Teilöffnung «klybeckplus» Areal, neue Adresse Südrand



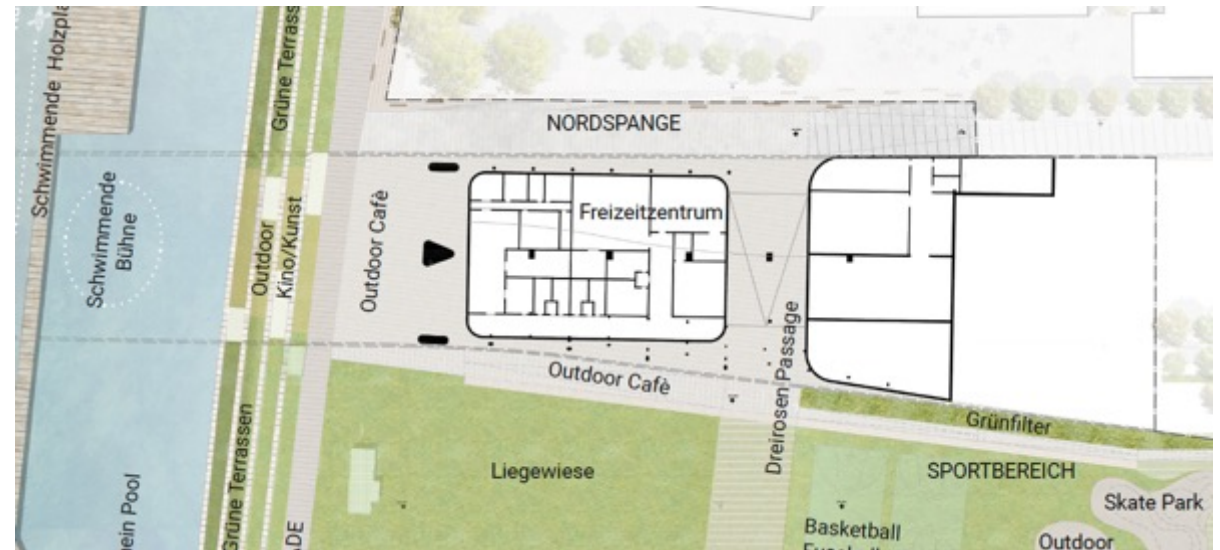
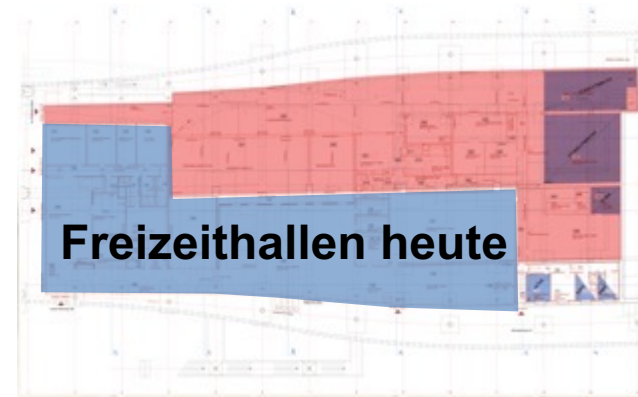
Freizeithallen



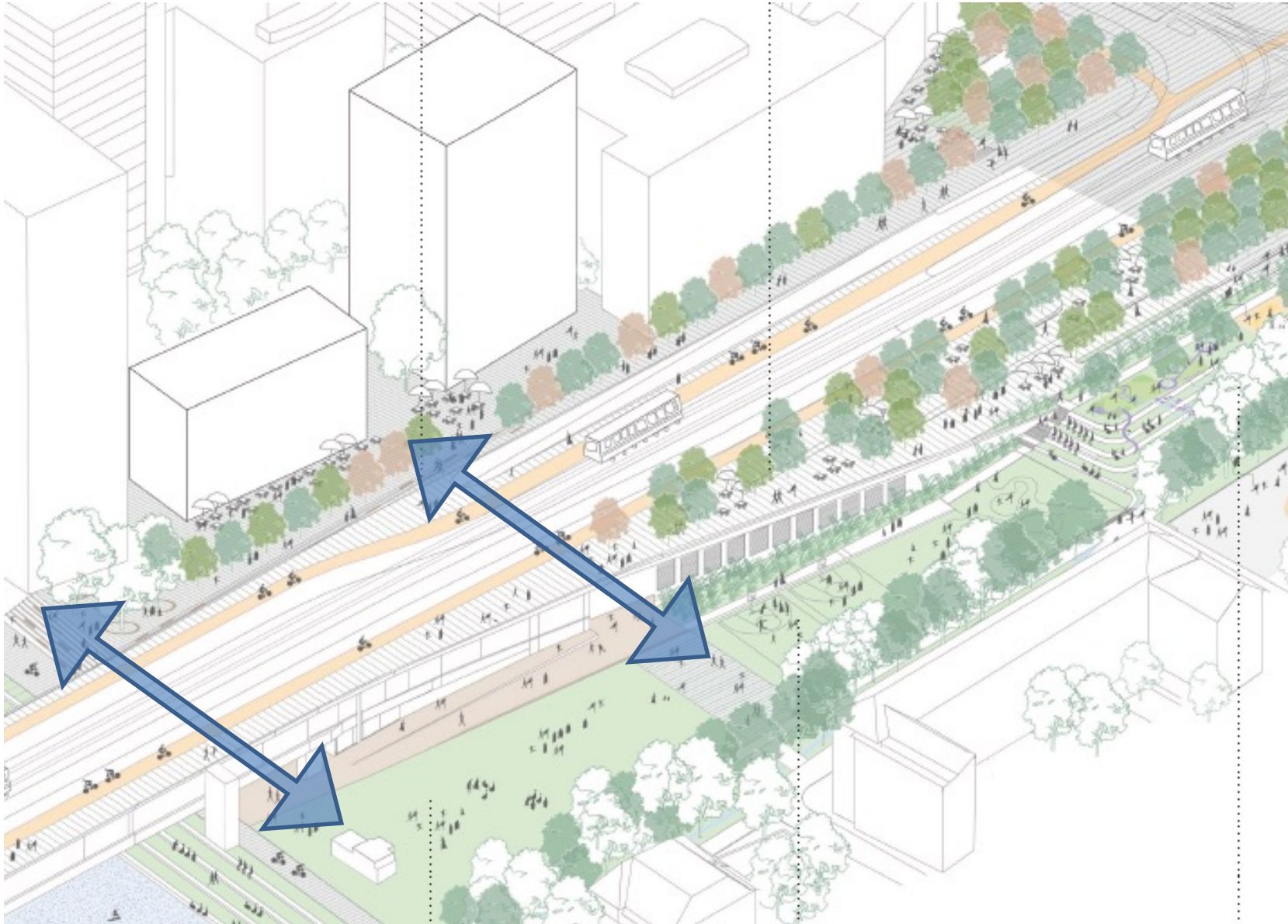
Freizeithallen



Freizeithallen



Freizeithallen



Rheinufer



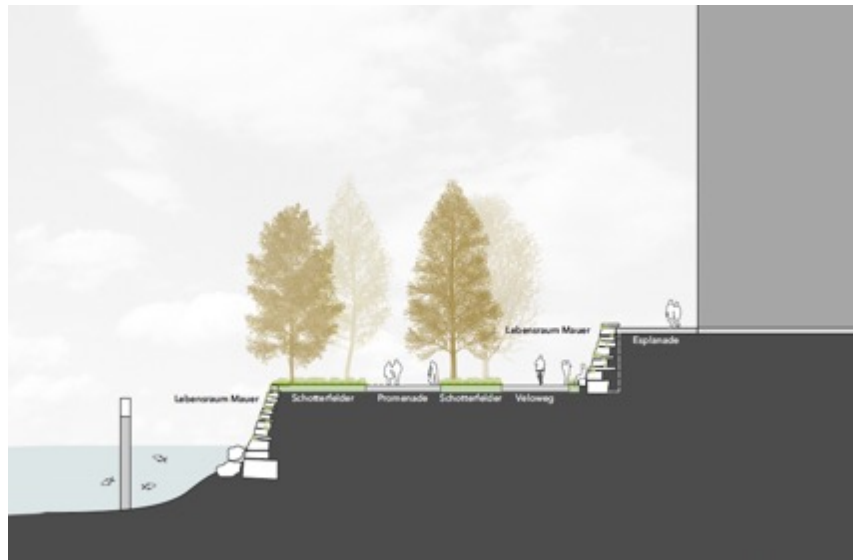
Rheinufer



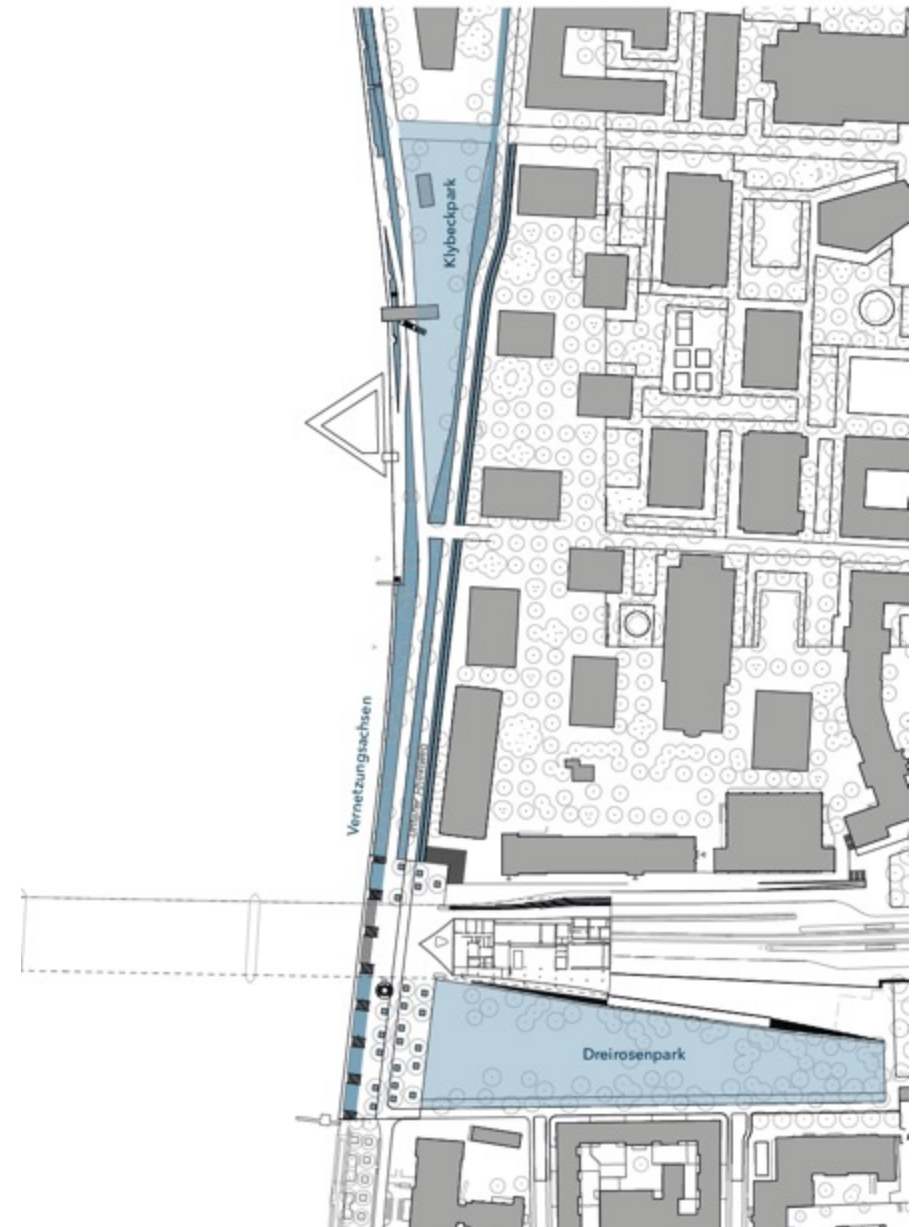
Rheinufer



Rheinufer



Zielbild „Zwei Parks“



Rheinufer



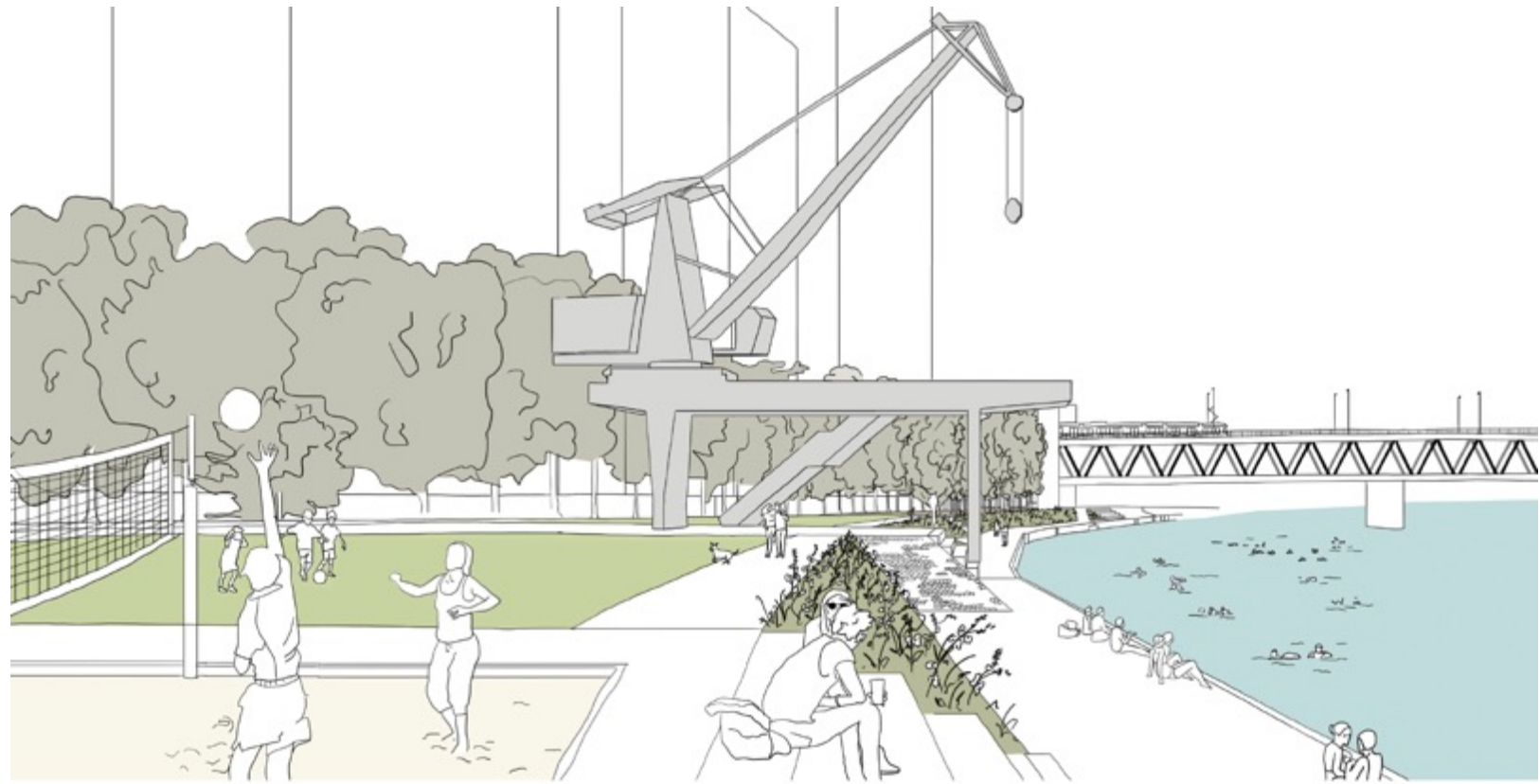
Situation Neu



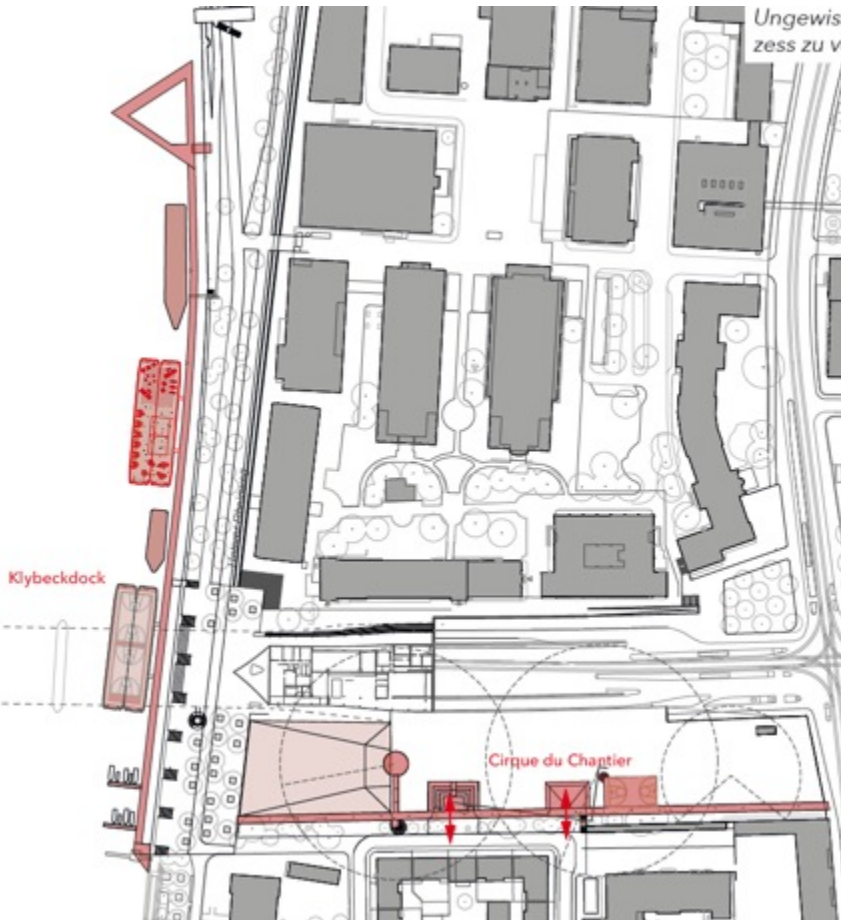
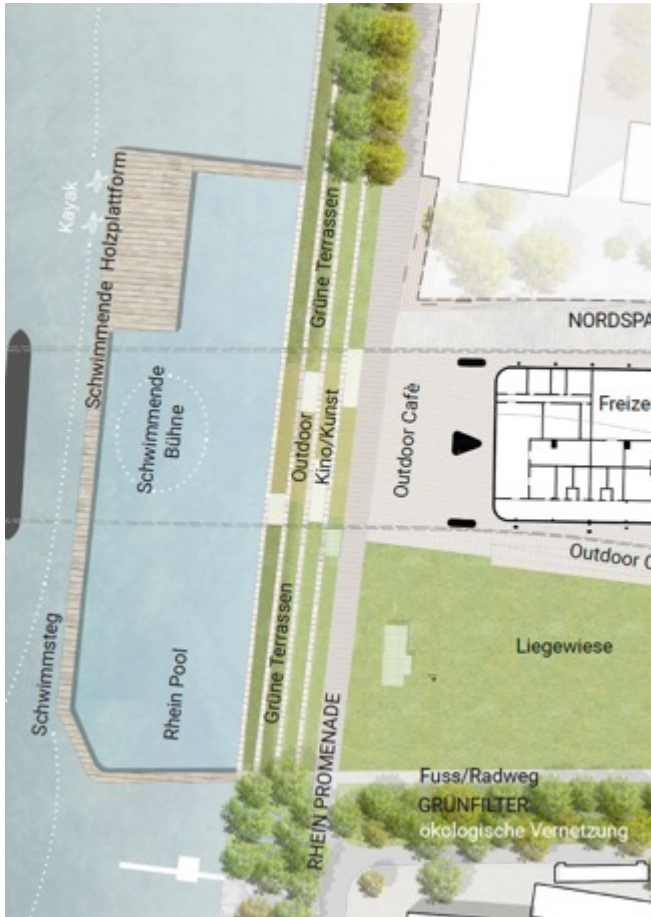
Situation Bestand



Rheinufer 2030



Freizeit und Wasser



Pavillon of Reflections, ETH Zürich

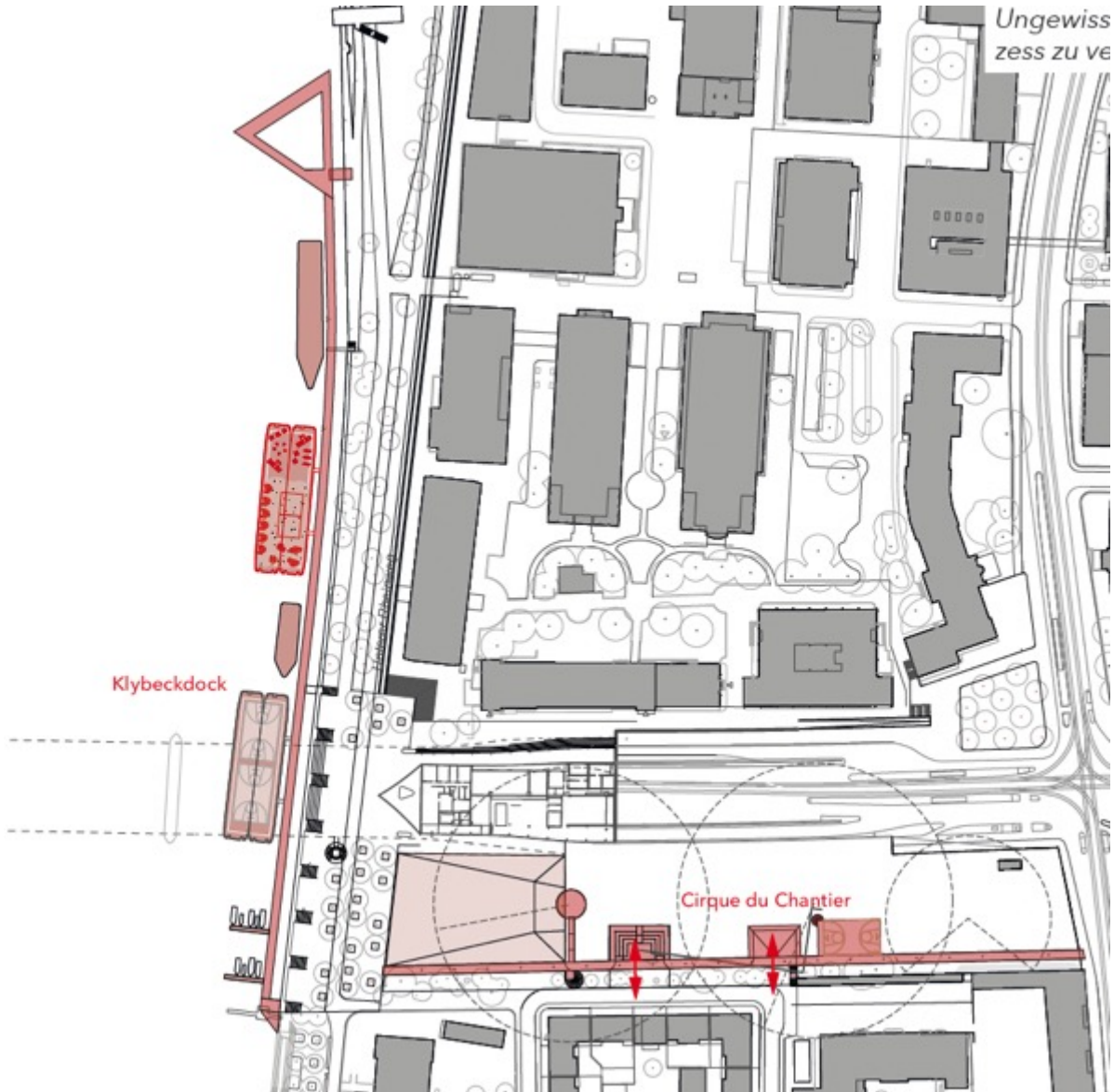


Beispiel Floating University von Raumlabor



Point Counterpoint II von Louis Kahn

Freizeit und Wasser



Pavillon of Reflections, ETH Zürich

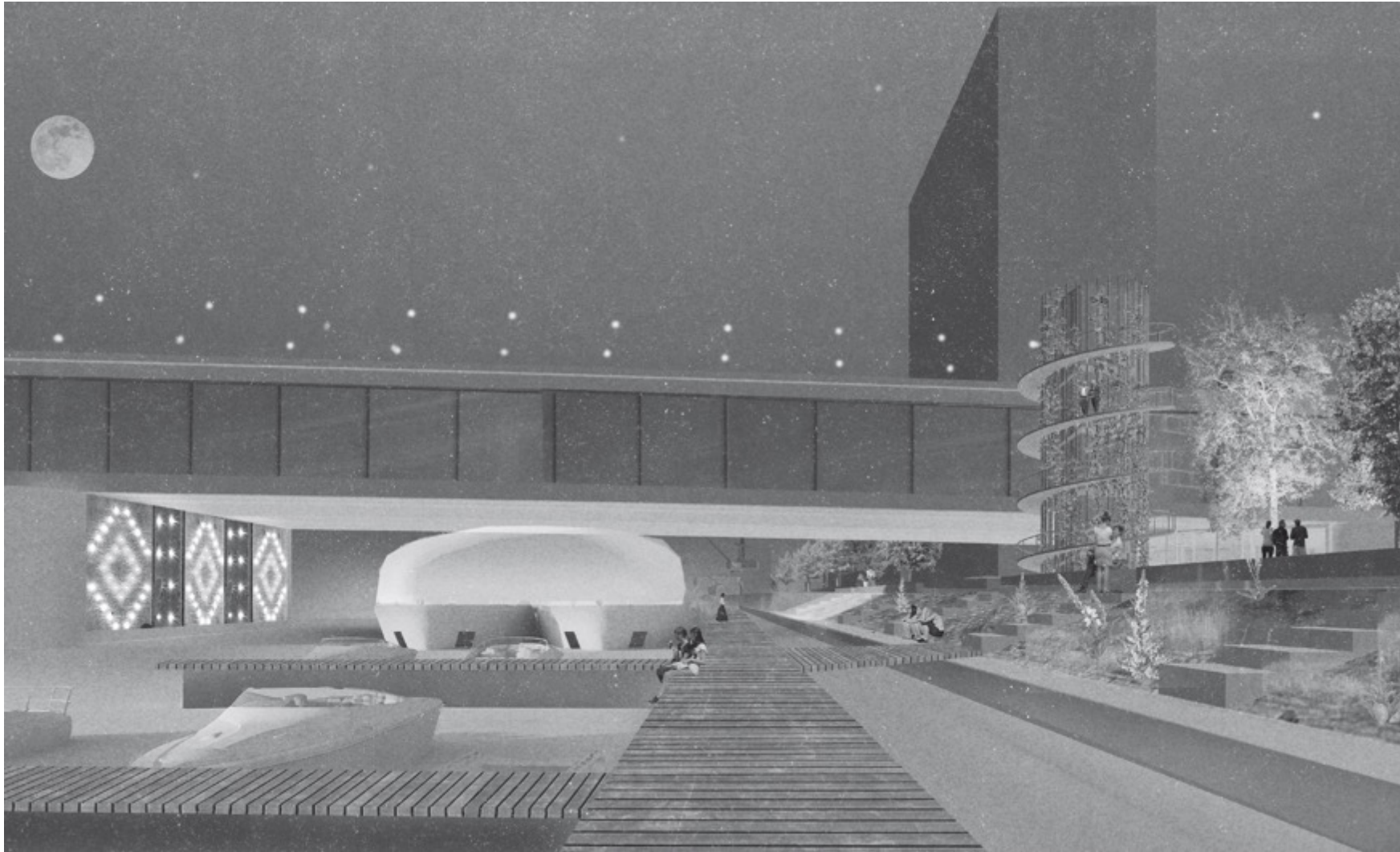


Beispiel Floating University von Raumlabor



Point Counterpoint II von Louis Kahn

Freizeit und Wasser



Übersicht mögliche Massnahmen 2023 - 2032



Baustelle

2030 - 2039

Phase 0 - Bestand

ca. 12.500 m²



Phase 1

Sep 29 - Feb 30

- 4.600 m²



Phase 2

März 30

- 4.800 m²



Phase 3

März 30 bis Mai 30

- 4.900 m²



Phase 4 - 5

Jun 30 - Sep 33

- 7.100 m²



Phase 6

Sep 33 - Nov 34

- 7.500 m²



Phase 7

Dez 34 bis März 37

- 10.800 m²



Phase 8

April 37 - Jul 39

- 800 m²



Cirque du Chantier



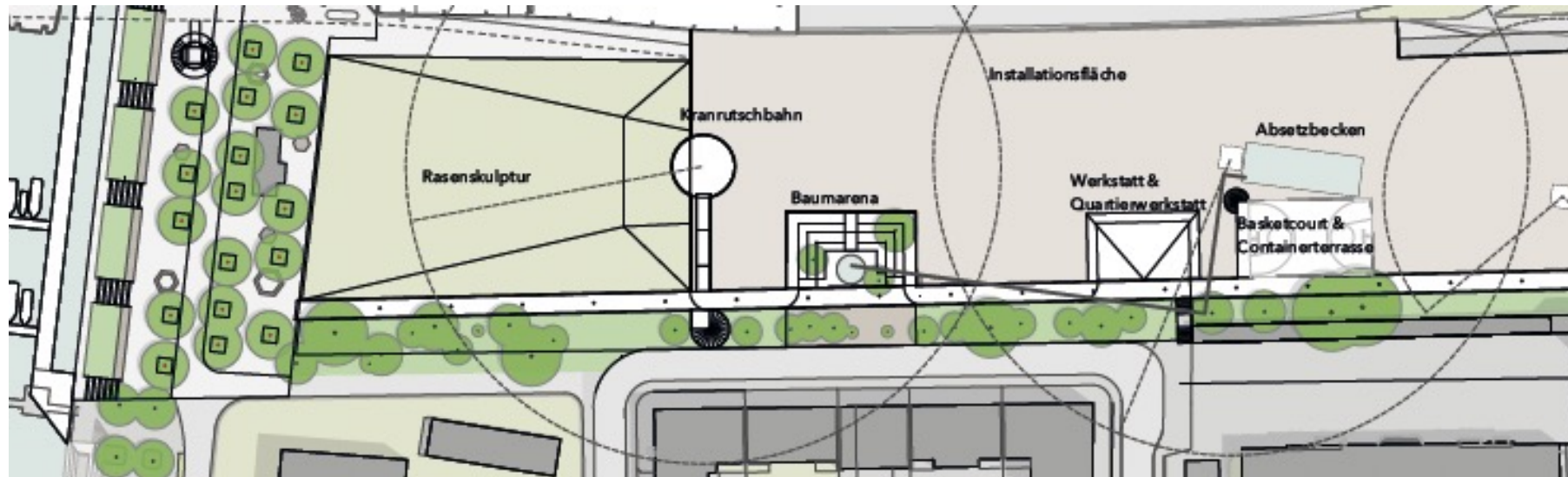
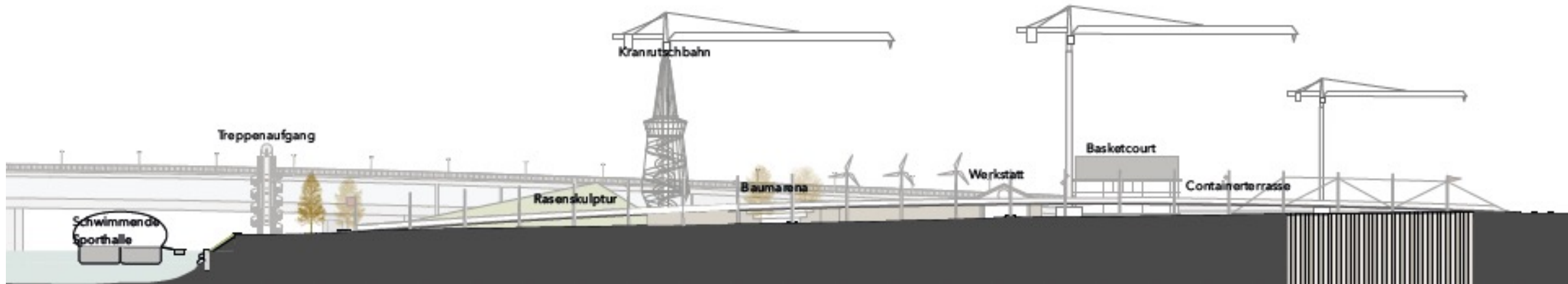
Flexible anpassbare Strukturen



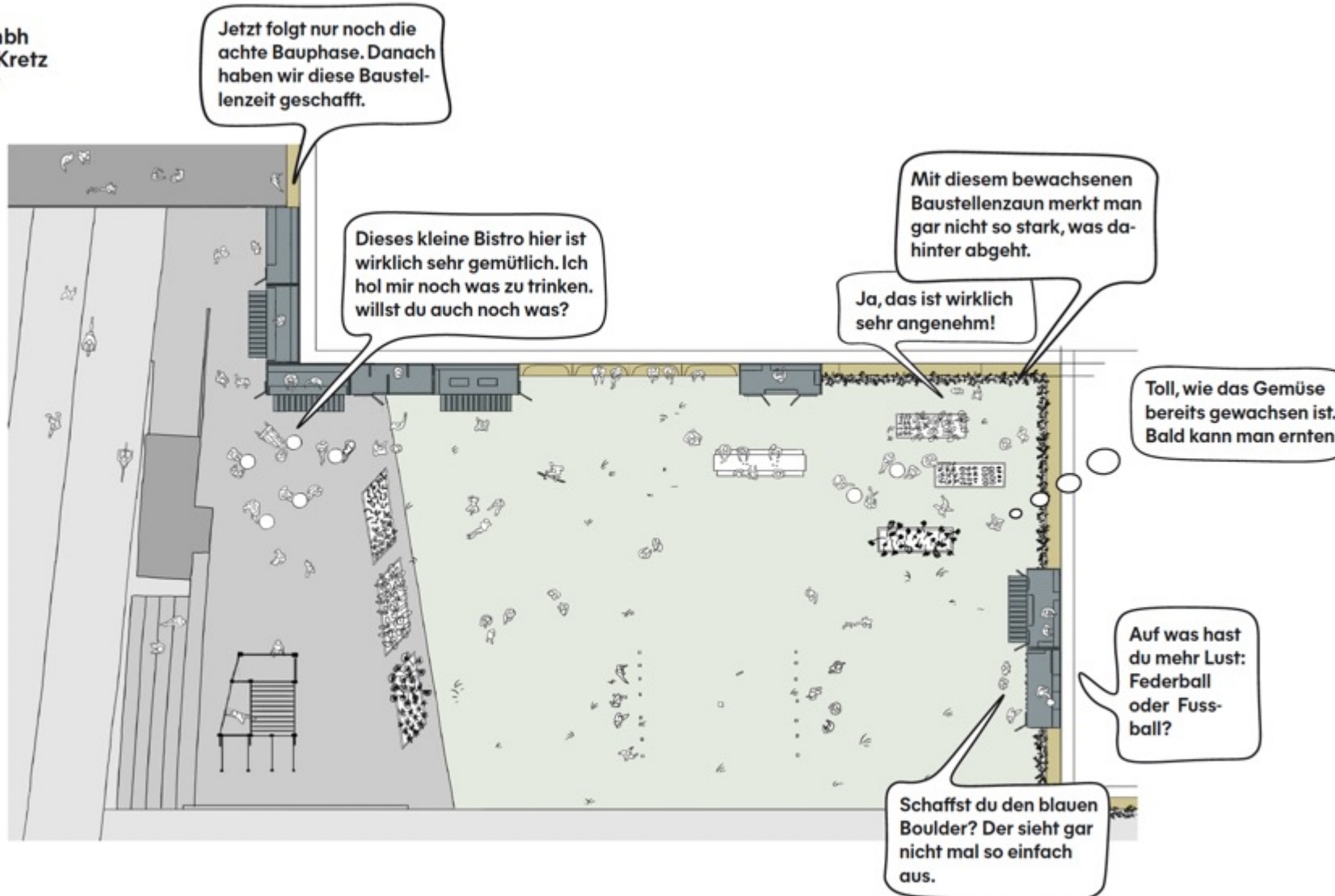
Bespielung und Veränderung als soziale Aktivität

Baustelle

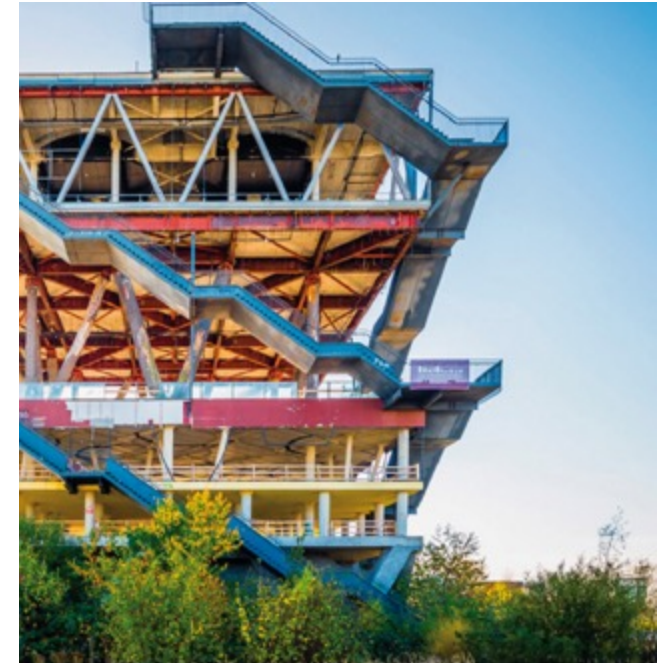
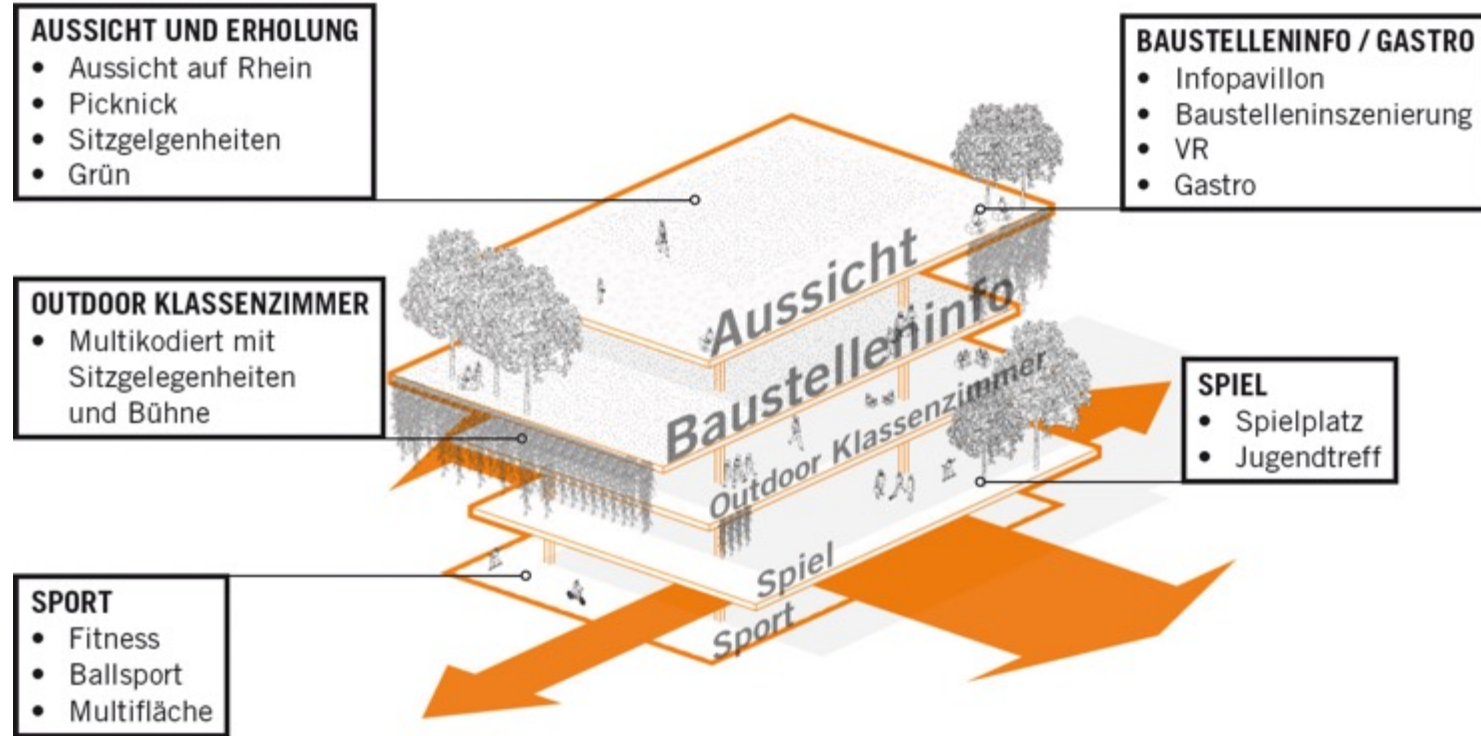
2030 - 2039



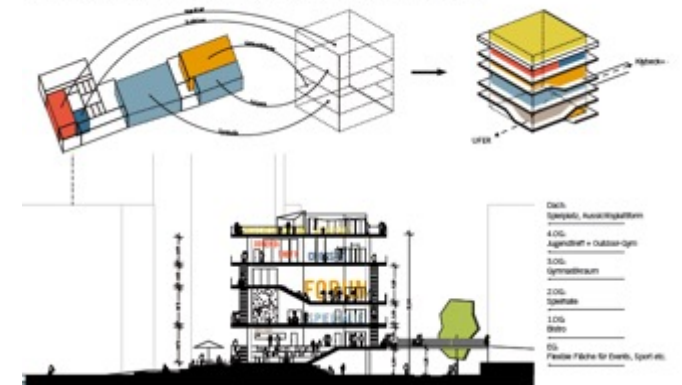
bbz bern gmbh
Salewski & Kretz
Büro Dudler



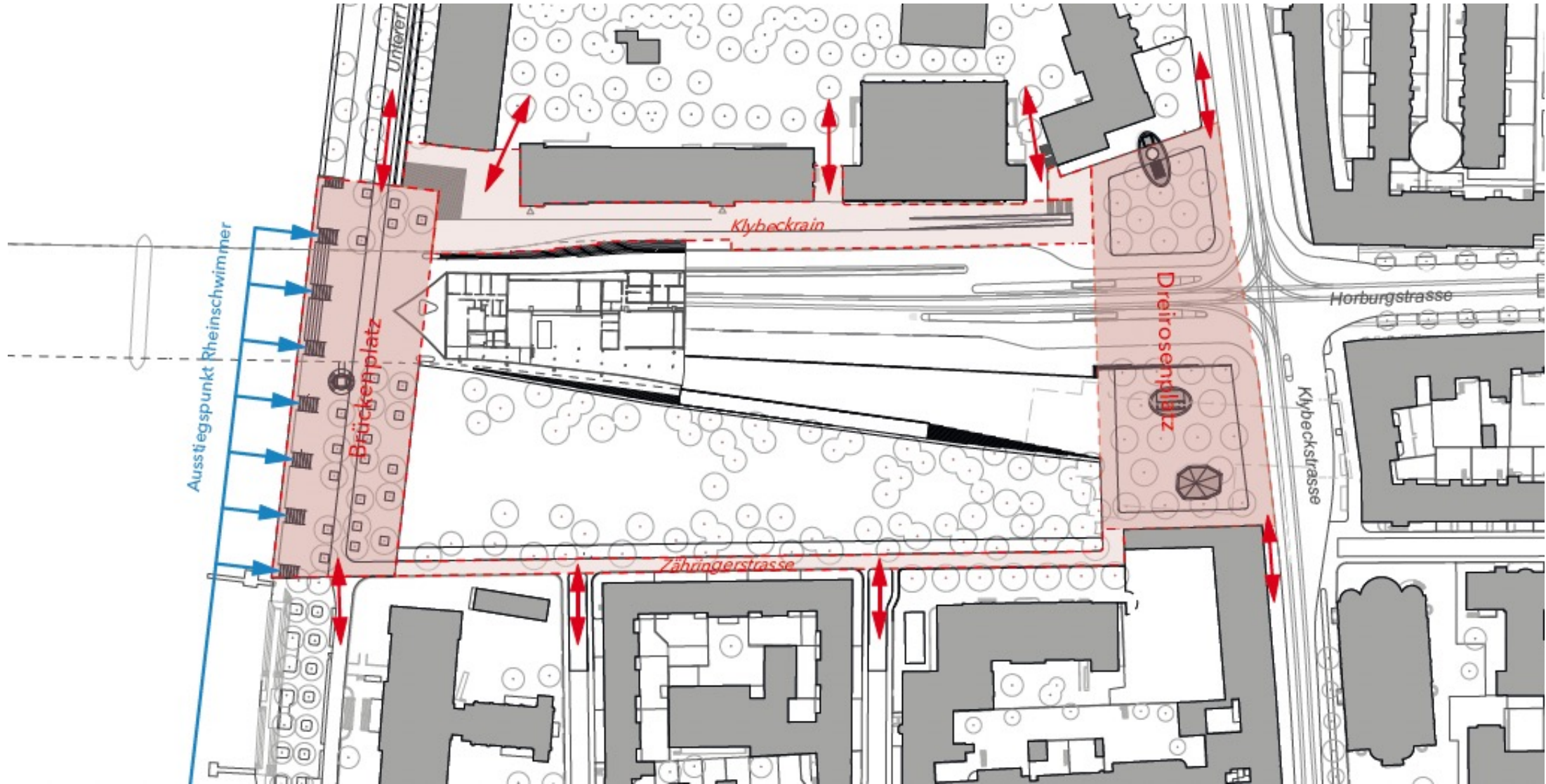
Provisorien für Freizeit und Grünraum



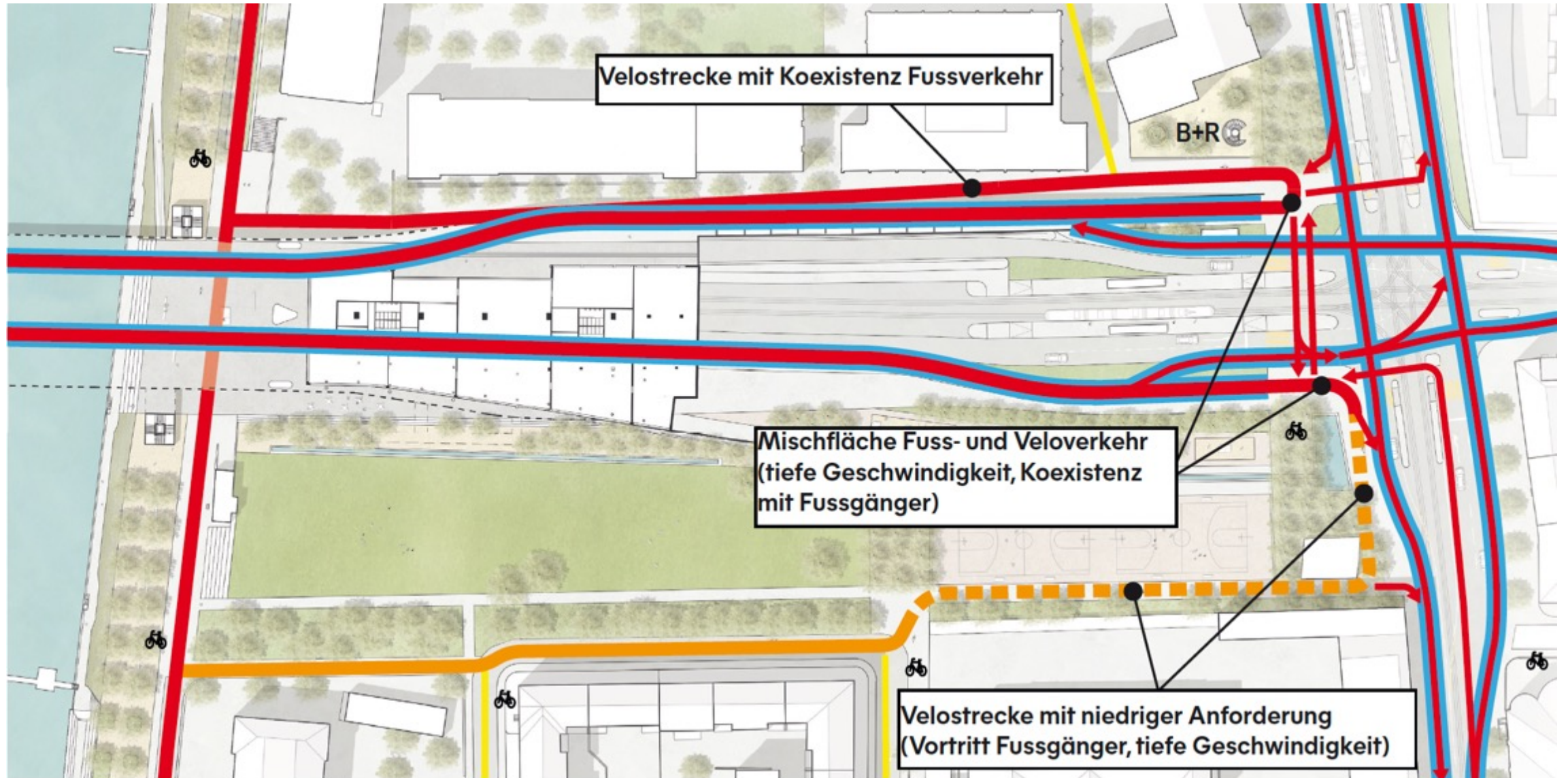
2 | UFERPARK FREIZEITZENTRUM



Mobilität Durchwegung



Mobilität Durchwegung



Übersicht mögliche Massnahmen 2030 - 2040



Horburgpark

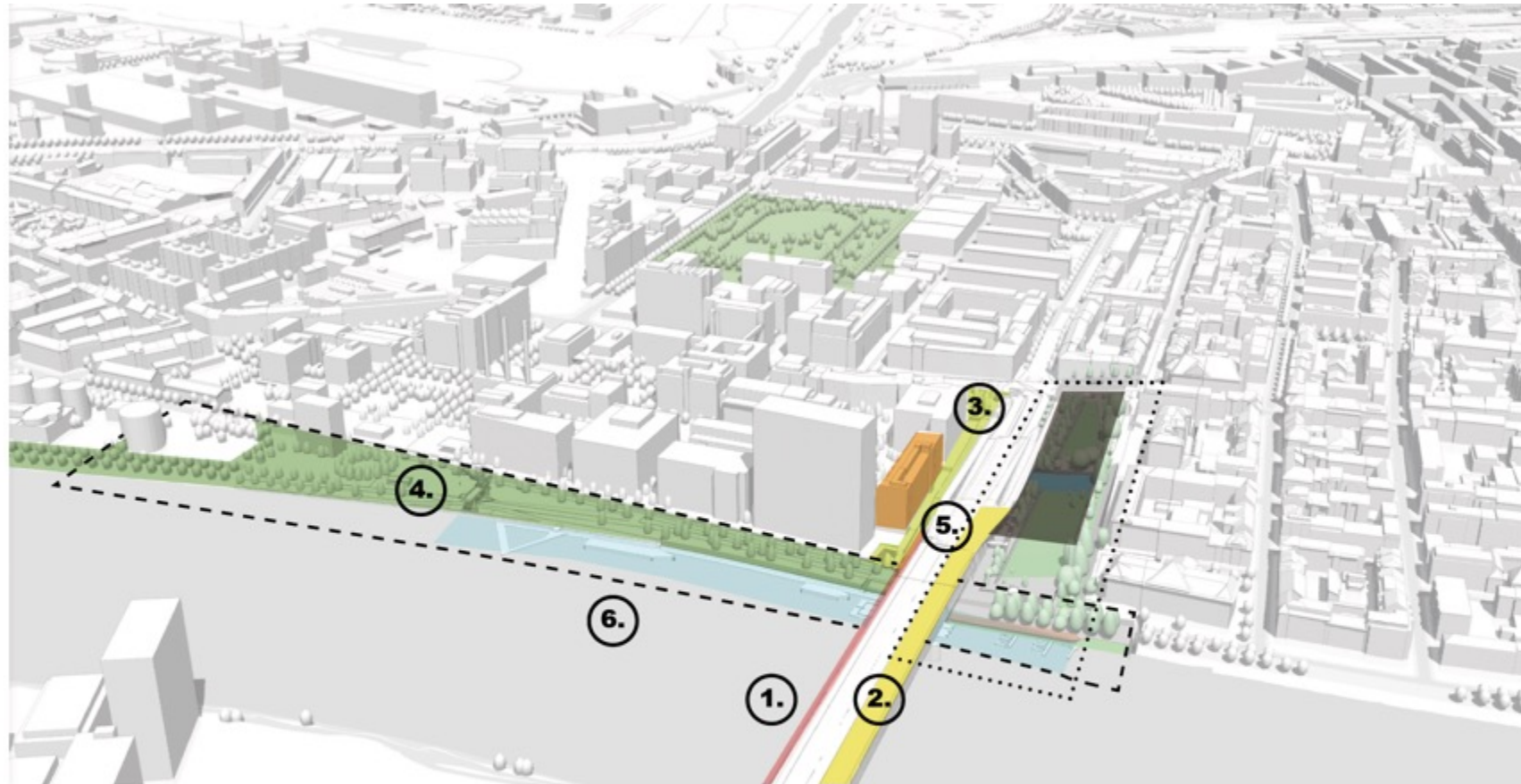
**Bau Rheintunnel
Inszenierung und Schutz**

Rheinuferparkanlage

**Erweiterte Freizeithallen
ev. Provisorien**

Brücke Freizeit

Massnahmen/Ideen - 2030 | 2030-2040 | 2040 -



LEGENDE

-- Wettbewerbsperimeter Rheinufer

..... Wettbewerbsperimeter Neue Dreirosenanlage

■ Baustelle Rheintunnel

Mögliche Massnahmen bis 2030

- ① Lärmschutz Dreirosenbrücke
- ② Nutzungen auf der Brücke
- ③ Klybeckrain, Öffnung klybeckplus
- ④ Grünflächen am Rheinufer
- ⑤ Erweiterte Freizeithallen
- ⑥ Freizeitnutzungen Wasser

Während der Bauzeit Rheintunnel 2030 - 2040

- Auftritt Baustelle
- Provisorische Nutzungen, Stapelgebäude, Bespielungen
- Lärmschutz Schule / Wohnen und Durchwegung

Vorbereitung & Umsetzung nach Bauende ab ca. 2040

- Gestaltungswettbewerbe für neue Dreirosenanlage, Rheinufer etc.
- Mitwirkungen
- Zukunft S-Bahn

Flächenbilanz 2022 – 2040 +

	Heute	Vorbereitung bis 2029	Bauabschnitt A 2029-2030	Bauabschnitt B 2030-2037	Bauabschnitt C 2037-2039	Abschluss 2040+
Dreirosenanlage Freiraum	10.000 m ²	10.000 m ²	10.000 m ²	10.000 m ²	10.000 m ²	7.600 m ²
Baumpuffer	2.700 m ²	2.700 m ²	2.700 m ²	2.700 m ²	2.700 m ²	3.200 m ²
Baustelle Baumpuffer			-500 m ²	0 m ²	-500 m ²	
Baustelle im Freiraum			-3.600 m ²	-7.500 m ²	-300 m ²	
Verbleibender nutzbarer Freiraum	10.000 m ²	10.000 m ²	6.400 m ²	2.500 m ²	9.700 m ²	7.600 m ²
Verbleibender Freiraum inkl. Baumpuffer		12.700 m ²	8.600 m ²	5.200 m ²	11.900 m ²	10.800 m ²
Sonstiges:						
Nordspange		5.600 m ²	5.600 m ²	5.600 m ²	5.600 m ²	5.600 m ²
gestapelter Freiraum		3.700 m ²	3.700 m ²	3.700 m ²	3.700 m ²	
Ufergestaltung an Brücke			1.700 m ²	1.700 m ²	1.700 m ²	1.700 m ²
Schwimmende Intervention			700 m ²	700 m ²	700 m ²	
Freiraum auf der Brücke						3.500 m ²
Teilsumme Sonstiges		9.300 m ²	11.700 m ²	11.700 m ²	11.700 m ²	10.800 m ²
Summe Freiraum	10.000 m²	19.300 m²	18.100 m²	14.200 m²	21.400 m²	18.400 m²
Summe+ Baumpuffer	12.700 m²	22.000 m²	20.300 m²	16.900 m²	23.600 m²	21.600 m²

+ 50-60 %

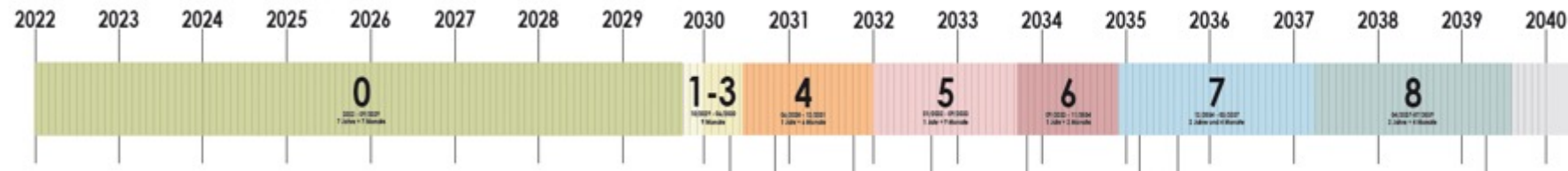
Flächenbilanz 2022 – 2040 +

	HEUTE	BAUSTELLE	ZIELBILD 2040
DREIROSENANLAGE	12.700 m ²	12.700 m ²	12.700 m ²
BAUSTELLE		6.818 m ²	
VERBLEIBENDER FREIRAUM	12.700 m ²	5.882 m ²	12.700 m ²
SONSTIGES:			
1. PERMANENTE WEGBEREITER		4.399 m ²	4.399 m ²
-> KLYBECKRAIN		3.126 m ²	3.126 m ²
-> DREIROSENPLATZ		1.228 m ²	1.228 m ²
-> TREPPENAUFGANG		45 m ²	45 m ²
2. TEMPORÄRE WEGBEREITER		2.682 m ²	843 m ²
-> DREIROSENSTEG		900 m ²	
-> KLYBECK DOCK (FESTER STEG)		1.782 m ²	843 m ²
3. RAUMAKTIVIERUNG PERMANT		16.781 m ²	16.781 m ²
-> BRÜCKENPLATZ		3.364 m ²	3.364 m ²
-> KLYBECKPARK		11.199 m ²	11.199 m ²
-> ERWEITERUNG DREIROSENHALLE		2.218 m ²	2.218 m ²
4. TEMPORÄRE RAUMENTWICKLUNG		3.635 m ²	
-> CIRQUE DU CHANTIER		915 m ²	
-> KLYBECK DOCK (SCHWIMMEND)		2.720 m ²	
5. NEUGEWONNENER FREIRAUM ZIELBILD			433 m ²
-> SPORT UND FITNESS			433 m ²
TEILSUMME SONSTIGES		27.497 m ²	22.456 m ²
SUMME	12.700 m ²	33.379 m ²	35.156 m ²

Flächenbilanz 2022 – 2040 +

	Heute	Etappe 0	Bauabschnitt A 2029-2030	Bauabschnitt B 2030-2037	Bauabschnitt C 2037-2039	Zielbild 2040+
Dreirosenanlage	12500	12500	12500	12500	12500	12500
Baustelle	0	0	4900	10800	800	0
verbleibender Freiraum Dreirosenanlage	12500	12500	7600	1700	11700	12500
Sonstiges:						
Dreirosen Nord	0	4650	4650	4650	4650	4650
Uferpark	0	8000	8000	8000	8000	11600
nicht nutzbare Flächen	16250	3600	3600	3600	3600	0
Quartierentwicklung*						
Gesamtsumme	28,750 m2	28,750 m2	28,750 m2	28,750 m2	28,750 m2	28,750 m2
Summe Nutzbarer Freiraum	12,500 m2	25,150 m2	20,250 m2	14,350 m2	24,350 m2	28,750 m2

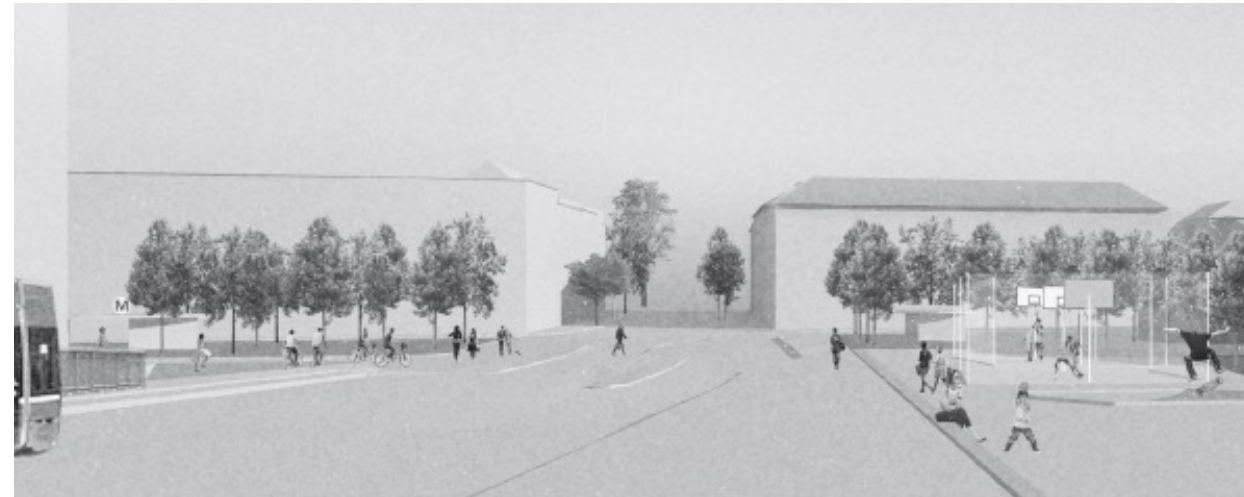
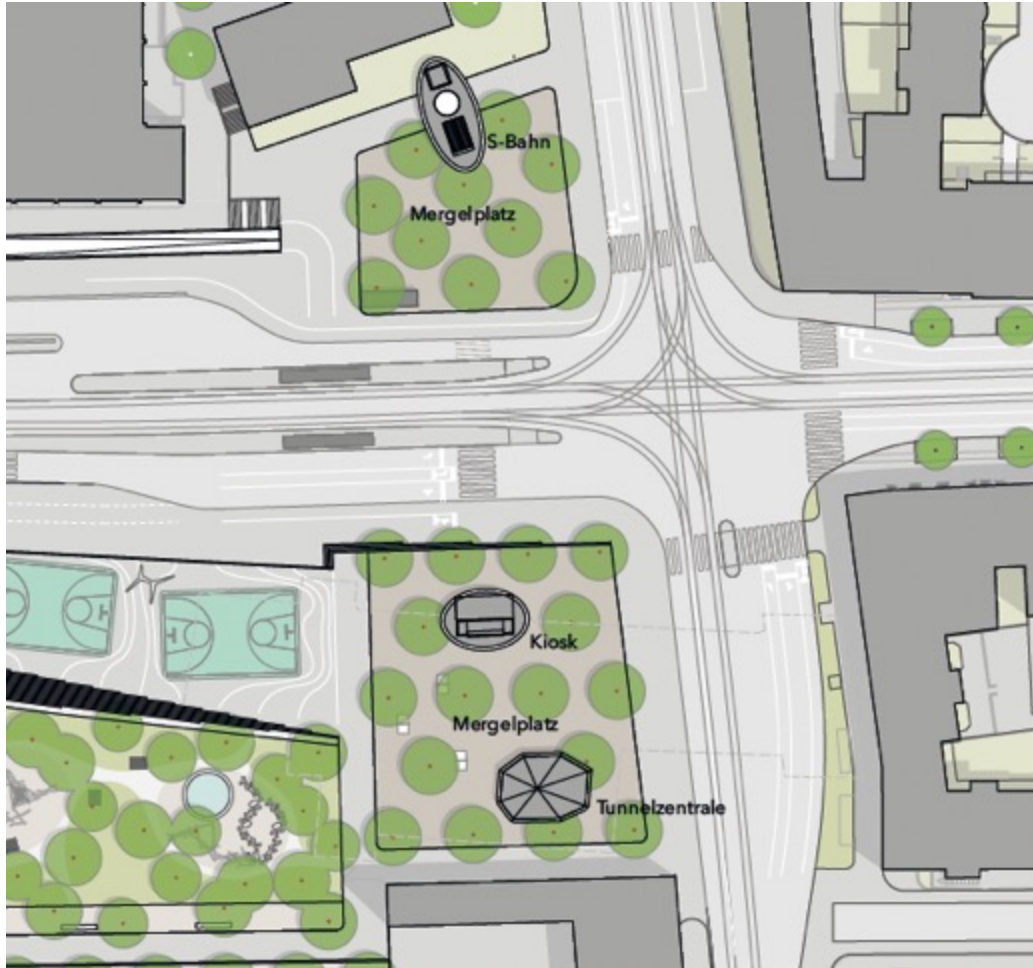
*Die Fläche der Quartiersentwicklung ist in der Gesamtflächbilanz nicht enthalten



Zukunft S-Bahn

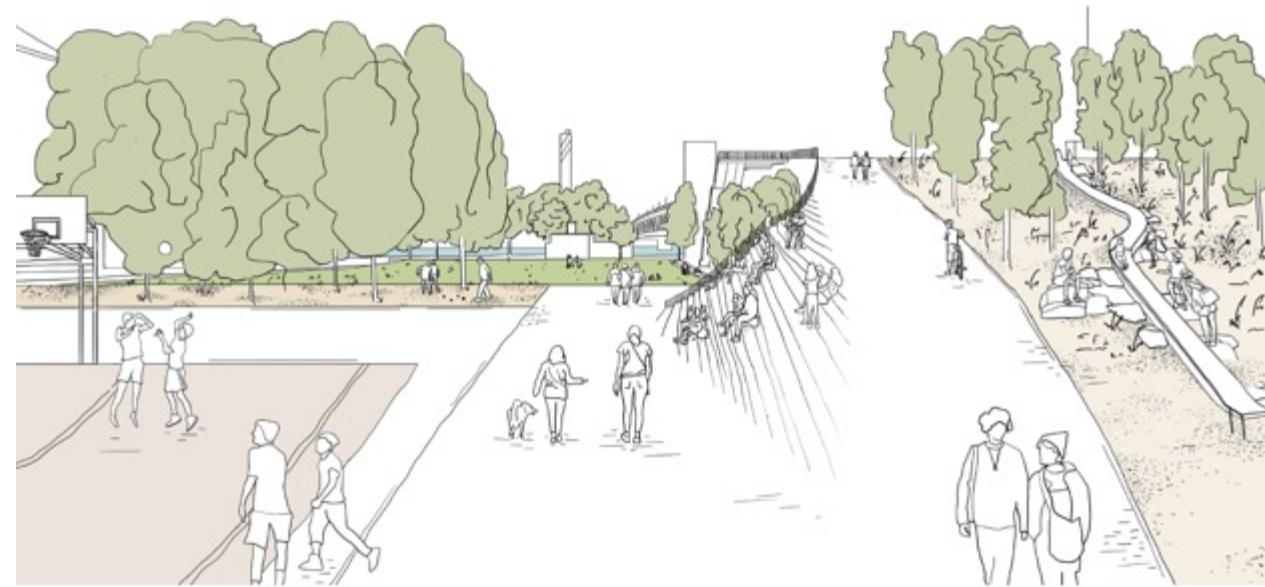
2040 +

„Dreirosenplatz“



Neue Dreirosenanlage

2040 +



Übersicht mögliche Massnahmen

2040 +





Schweizerische Eidgenossenschaft
Confédération suisse
Confederazione Svizzera
Confederaziun svizra

Eidgenössisches Departement für
Umwelt, Verkehr, Energie und Kommunikation UVEK

Bundesamt für Strassen ASTRA



Kanton Basel-Stadt

Testplanung Zielbilder Dreirosen

Beat Aeberhard, Kantonsbaumeister

Folgeprozess Verfahren ab 2023 - Organisation

Strategische Arbeitsgruppe - Federführung BS BVD Tiefbauamt

- BS, ASTRA, SRH, Private wie SwissLife, Rhystadt, weitere
- Sekretariat – Kommunikationsstelle / Ansprechpartner – Administration

Ver – Handlungs – Raum

Grundsätze - Strategien
Entscheide
Finanzierungen

Operatives Begleitgremium - Federführung BVD Städtebau & Architektur

- S&A, Basel Nord
- TBA, Amt für Mobilität, Stadtgärtnerei, Stadtentwicklung, IBS, PD, AUE
- ASTRA
- KlybeckPlus: SwissLife, Rhystadt
- Stadtteilsekretariat und Quartiervereine
- SRH
- Externe Fachexperten

Verfahrensorganisation

Leitung
Begleitung
Wettbewerbe
Studienaufträge
Mitwirkungen

Bearbeitung je nach Themen

- Bearbeitungsteams
- Mitwirkungs-gremien

Aufträge
Workshops
Dialogräume

Fazit



Der Kanton nimmt seine Verantwortung wahr

Ausstellung Ergebnisse Testplanung Teamarbeiten

Am Dreirosenschulhaus

23. November ab Nachmittag bis 7. Dezember 2022





4. Diskussions- und Fragerunde

Richard Kocherhans, Filialleiter Zofingen ASTRA



Esther Keller
Regierungsrätin BS



Beat Aeberhard
Leiter Städtebau & Architektur BS



Rainer Klostermann
Städteplaner



Roger Reinauer
Leiter Tiefbauamt BS



Emanuel Trueb
Leiter Stadtgärtnerei BS



Götz Schackenberg
Gesamtprojektleiter ASTRA

Richard Kocherhans
Filialleiter Zofingen ASTRA
Moderation



Herzlichen Dank für Ihre Aufmerksamkeit

