



Schweizerische Eidgenossenschaft
Confédération suisse
Confederazione Svizzera
Confederaziun svizra

Eidgenössisches Departement für
Umwelt, Verkehr, Energie und Kommunikation UVEK
Bundesamt für Strassen ASTRA

Herzlich willkommen zur Informationsveranstaltung Rheintunnel

Birsfelden, Dienstag, 15. November 2022



Inhalt

Begrüssung



Christof
Hiltmann

Gemeindepräsident
Birsfelden

**Rheintunnel
im Nationalstrassennetz**



Richard
Kocherhans

Filiale Zofingen
ASTRA

**Rheintunnel
im Detail**



Götz
Schackenberg

Gesamtprojektleiter
ASTRA

Fragerunde



Richard
Kocherhans

Filiale Zofingen
ASTRA

Informationsveranstaltung Rheintunnel, Birsfelden, 15.11.2022

Bundesamt für Strassen ASTRA



1. Rheintunnel im Nationalstrassennetz Schweiz

Richard Kocherhans, Filialleiter Zofingen ASTRA

Informationsveranstaltung Rheintunnel, Birsfelden, 15.11.2022



Nationalstrassen – Drainage der Agglomerationen

Schweizerische automatische Verkehrszählung (SASVZ)
Comptage suisse automatique de la circulation routière (CSACR)

Durchschnittlicher Tagesverkehr (DTV) 2020 und
Verkehrsentwicklung der Motorfahrzeuge 2019/20

Trafic journalier moyen (TJM) 2020 et
évolution du trafic des véhicules à moteur 2019/20

Nationalstrassen / Routes nationales

1:1'000'000 1:250'000

Strassenklasse / Classe de routes



Anzahl der Motorfahrzeuge /
Nombre de véhicules à moteur



Zählstellen / Postes de comptage

DTV [10²] und Verkehrsveränderung in % /
TJM [10²] et changement du trafic en %

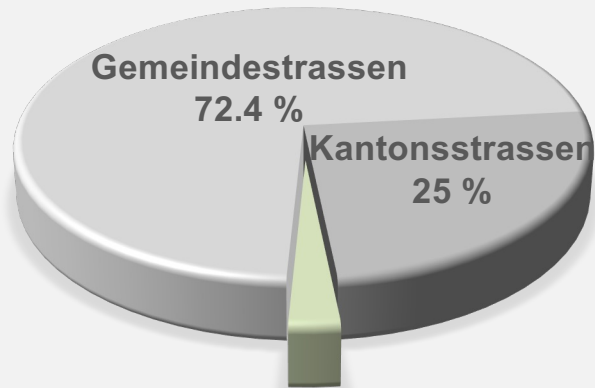


Informationsveranstaltung Rheintunnel, Birsfelden, 15.11.2022

Bundesamt für Strassen ASTRA

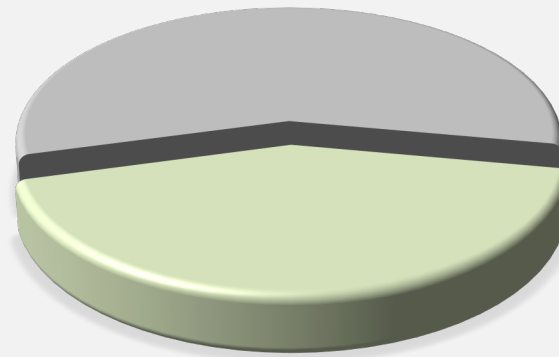


Kurzes Netz – grosse Wirkung

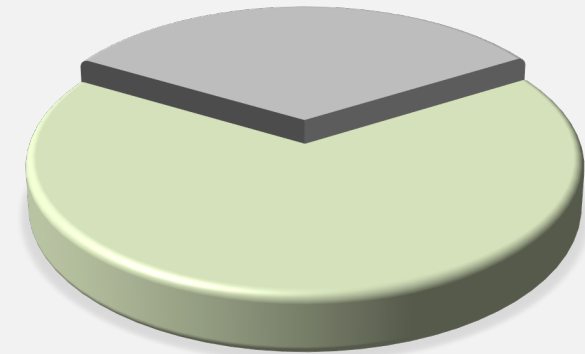


Nationalstrassen

2.5 % des Strassennetzes sind Nationalstrassen



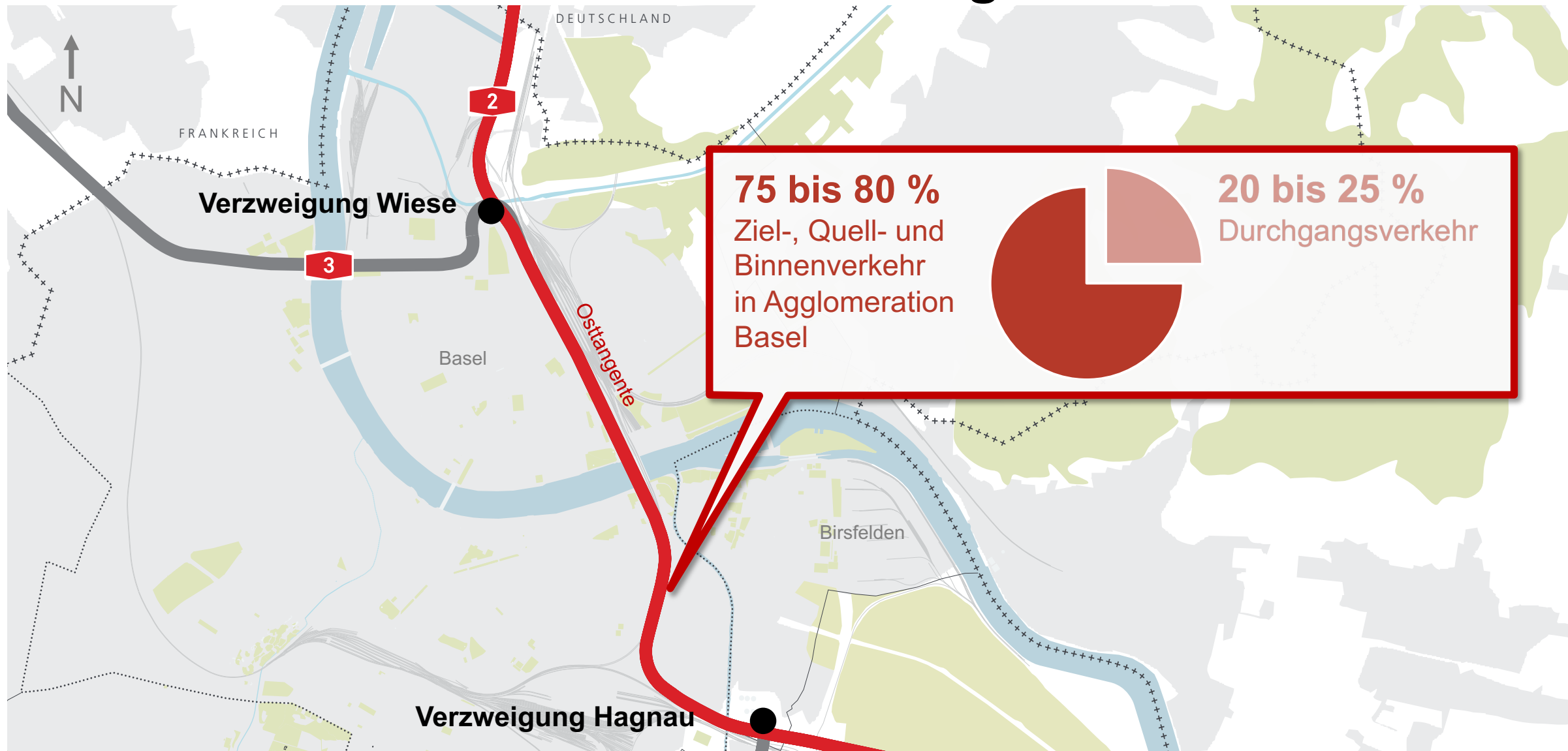
43 % des Strassen-Personenverkehrs fährt auf Nationalstrassen



67 % des schweren Strassengüterverkehrs fährt auf Nationalstrassen



Basel: Verkehrssituation Osttangente heute





Prognose Zunahme Verkehrsbelastung 2040





Fazit



Der Rheintunnel:

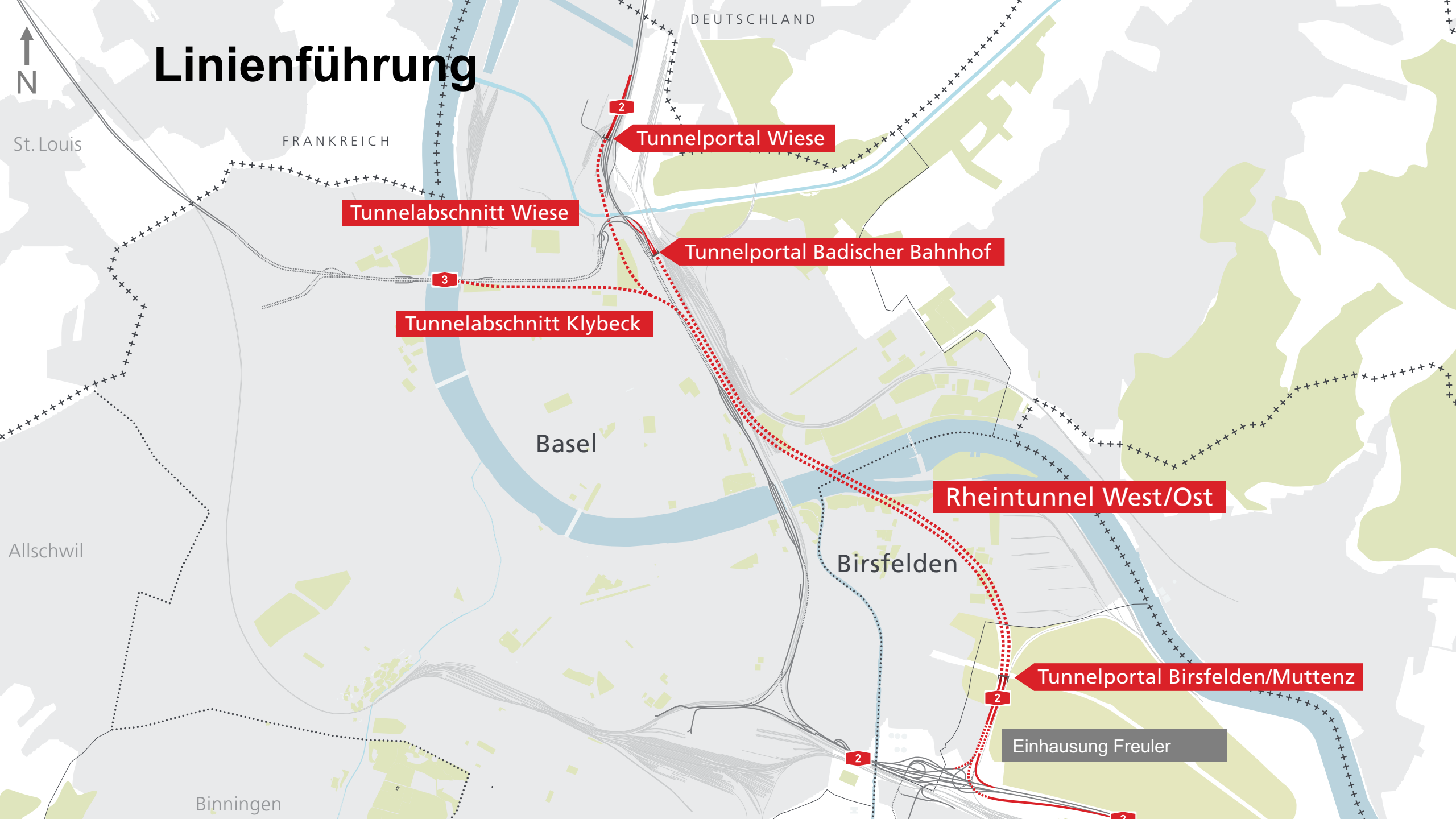
- ✓ entlastet Engpass Osttangente
- ✓ schafft Kapazität auf Osttangente, um verdrängten Verkehr zurückzuverlagern
- ✓ entlastet Agglomeration und Stadt vom Ausweichverkehr
- ✓ erhöht Verkehrssicherheit
- ✓ verschafft städtebaulichen Gestaltungsraum



2. Rheintunnel im Detail

Götz Schackenberg, Gesamtprojektleiter ASTRA

Linienführung





Zahlen und Fakten

- Länge Rheintunnel Ost: 3.8 km
- Länge Rheintunnel West: 3.6 km
- Länge Tunnel Wiese: 1.1 km
- Länge Tunnel Klybeck: 1.2 km
- **Total Rheintunnel: 9.7 km**
- Einhausung Freuler: 1.3 km
- **Total Tunnelstrecken: 11 km**

- Ausbruchdurchmesser: rund 13 m
- Installationsplätze: 7
- Aushub: rund 5'000'000 Tonnen
- Frühestmöglicher Baubeginn: 2029
- Bauzeit: 10 Jahre
- Gesamtkosten: rund 2.36 Mrd. Franken



Übersicht Hagnau



Informationsveranstaltung Rheintunnel, Birsfelden, 15.11.2022

Bundesamt für Strassen ASTRA

← N

↑ Zürich

Hardwald / Unteri Hard

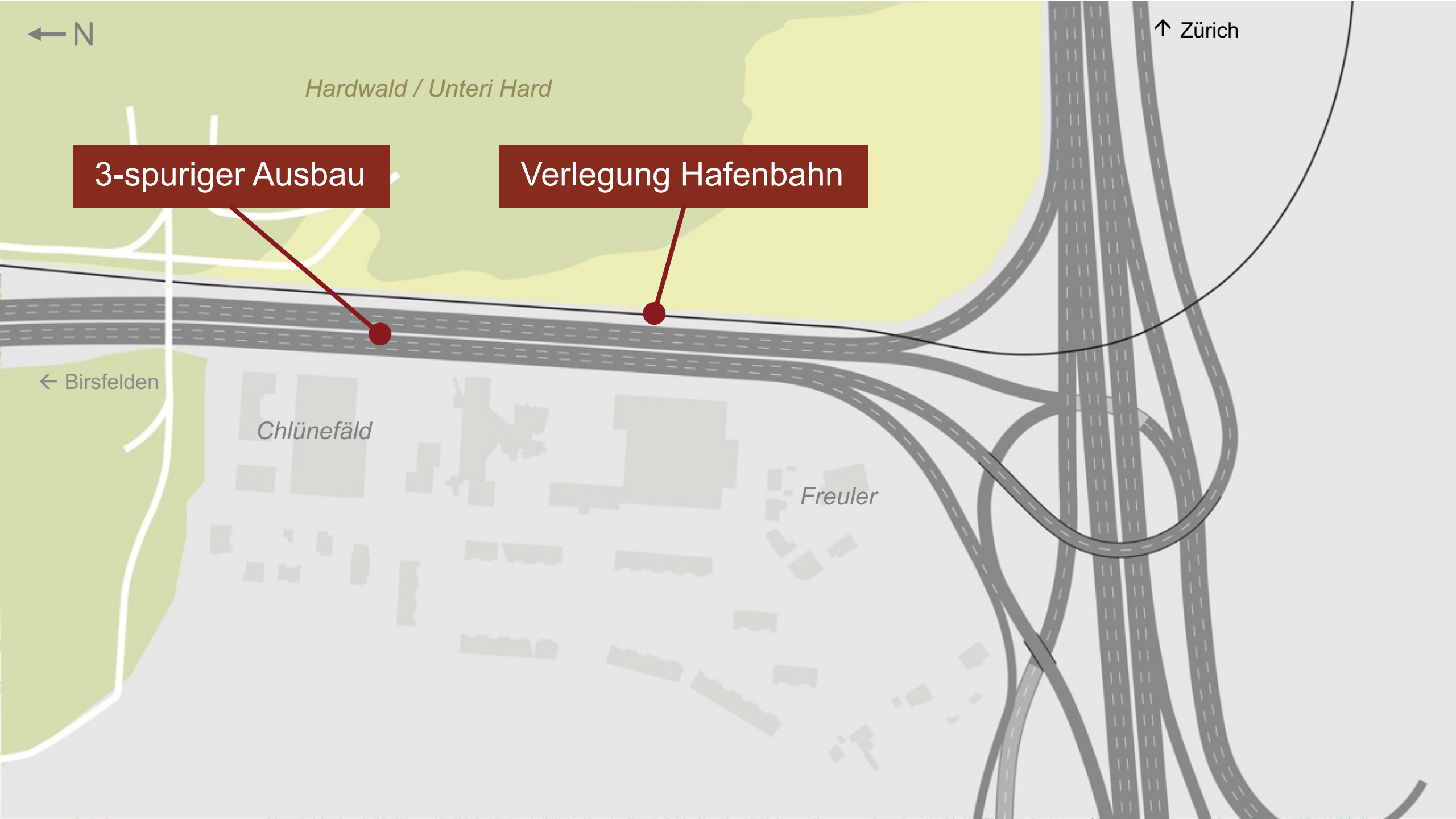
3-spuriger Ausbau

Verlegung Hafnenbahn

← Birsfelden

Chlünefäld

Freuler



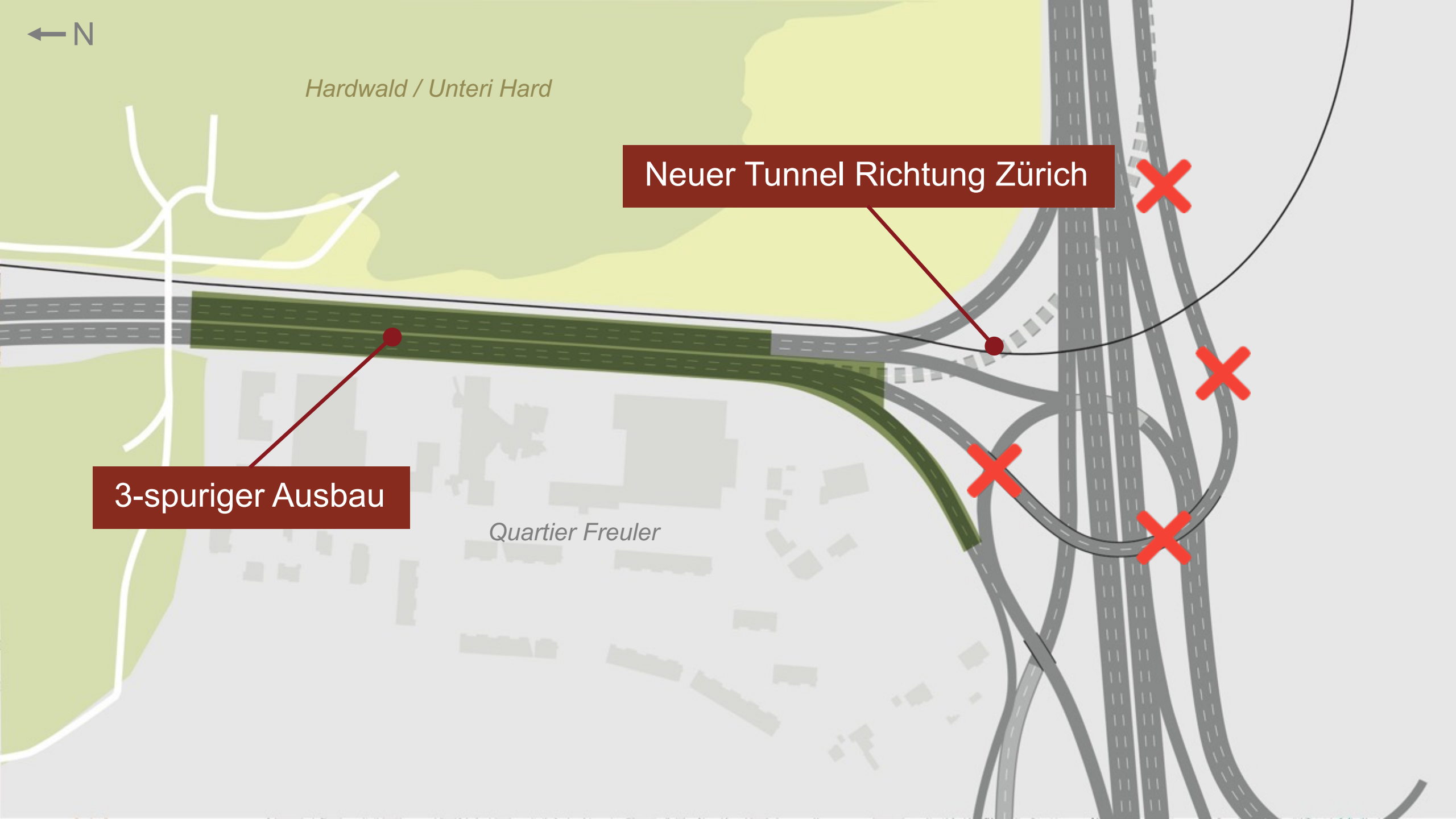


Hardwald / Unteri Hard

Neuer Tunnel Richtung Zürich

3-spuriger Ausbau

Quartier Freuler

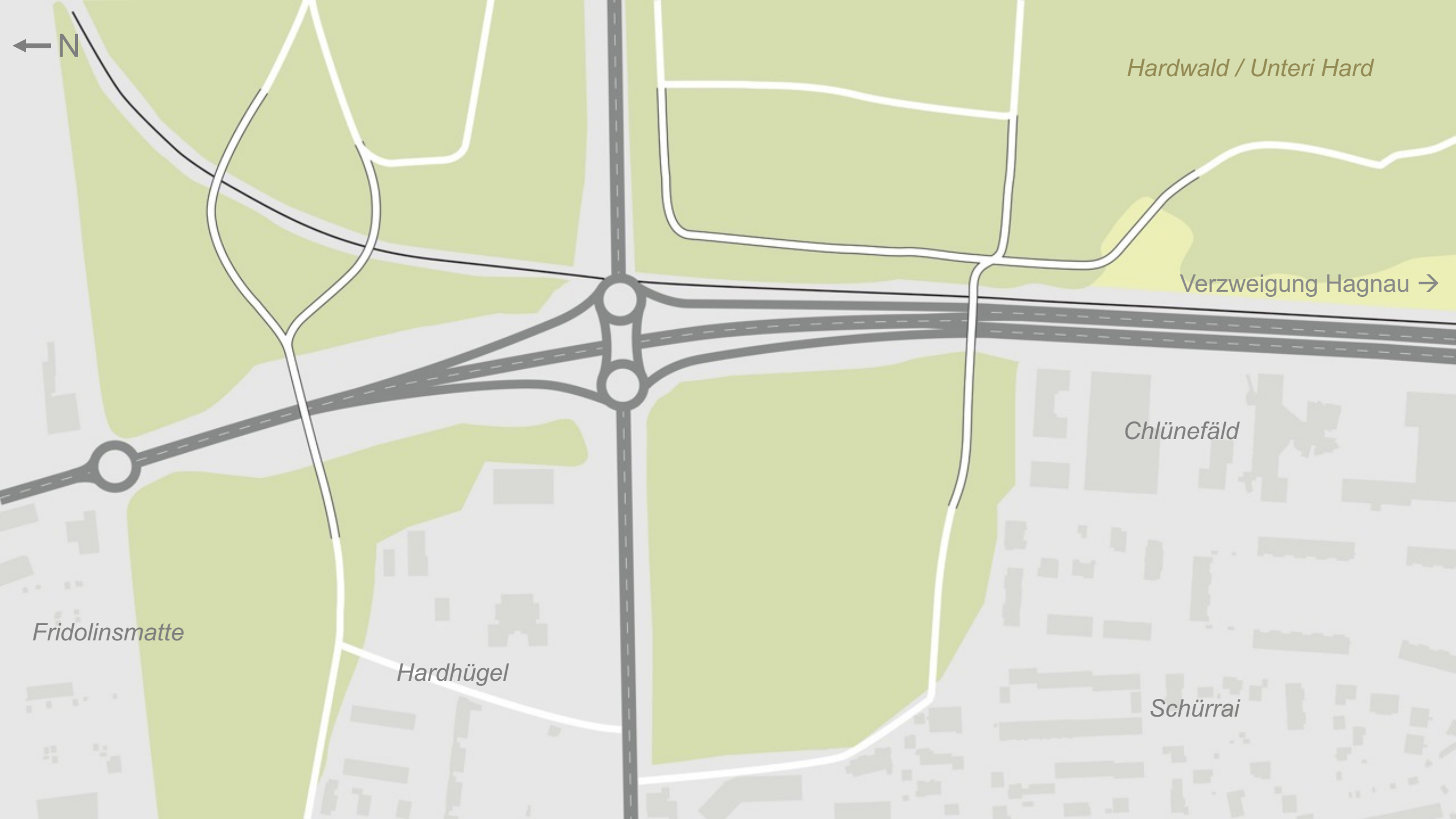


Übersicht Birsfelden / Muttenz



Informationsveranstaltung Rheintunnel, Birsfelden, 15.11.2022

Bundesamt für Strassen ASTRA



Hardwald / Unteri Hard

Verzweigung Hagnau →

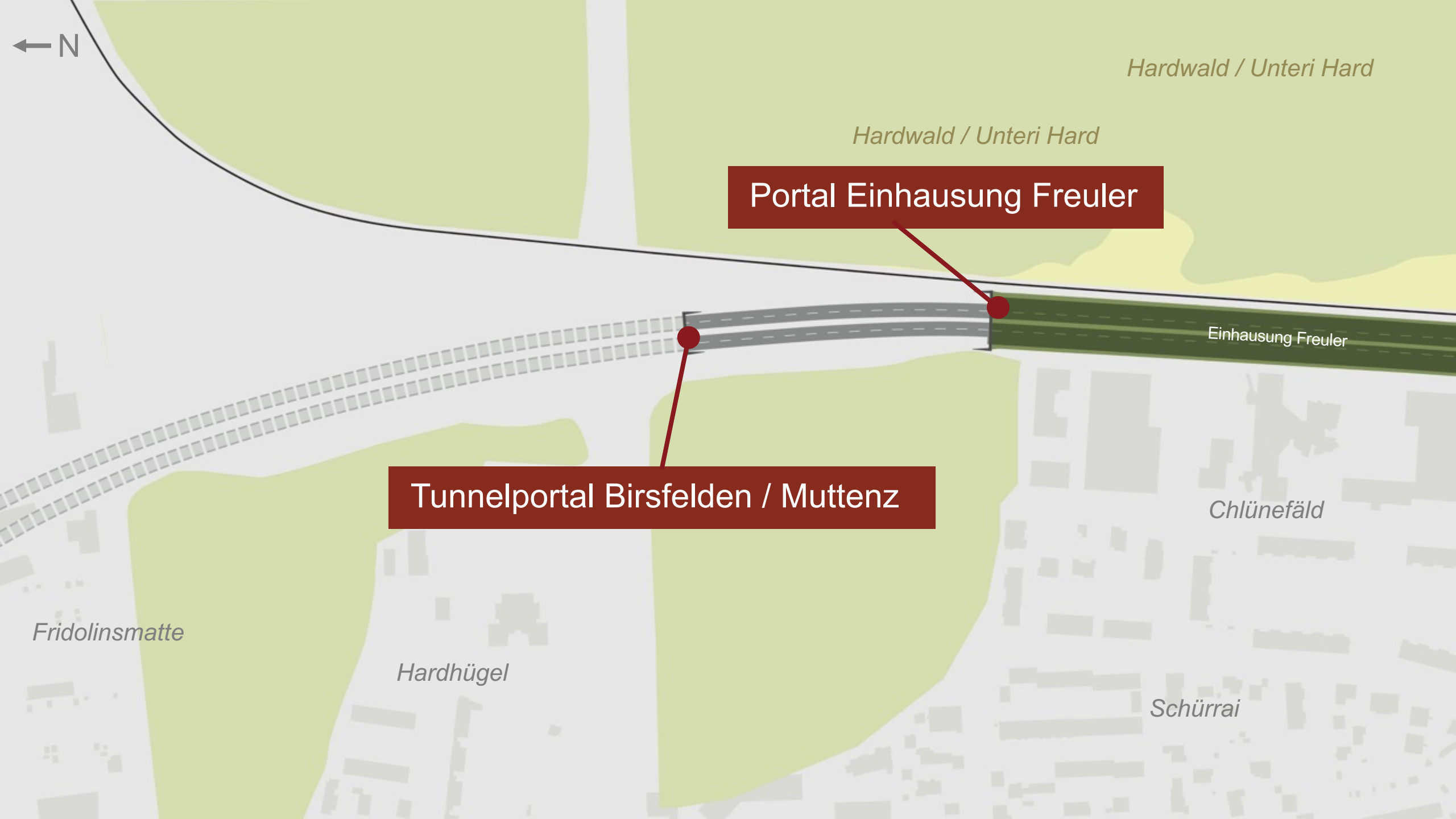
Chlünefäld

Schürrai

Hardhügel

Fridolinsmatte

N



← N

Hardwald / Unteri Hard

Hardwald / Unteri Hard

Portal Einhausung Freuler

Tunnelportal Birsfelden / MuttENZ

Einhausung Freuler

Chlünefäld

Fridolinsmatte

Hardhügel

Schürrai



Grosskreisel

Tunnelportal Birsfelden / Muttenz

Portal Einhausung Freuler

Portalzentrale

Hardwald / Unteri Hard

Einhausung Freuler

Chlünefeld

Fridolinsmatte

Hardhügel

Schürrai



Hardwald / Unteri Hard

Veloweg

Einhausung Freuler

Chlüenefäld

Fussgänger- und
Veloüberführung
Klüenefeld

Verlegte Fussgänger-
und Veloüberführung
Burenweg

Fridolinsmatte

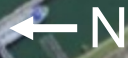
Schürrai



Verkehrsführung während Bauphase

Grundsätze:

- Trams und Linienbusse verkehren weiterhin (Umleitungen / Verschiebung Haltestellen)
- Velo- und Fussverkehr lokal entlang der Baustellen
- Alle Liegenschaften bleiben zugänglich



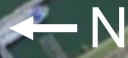
- Einschränkungen auf Nationalstrasse
- Abbruch Überführung Klünenfeld (wird später neu gebaut)
- Abbruch Brücke Freulerstrasse, Erstellen Provisorium zum Hardwald

Überführung
Klünenfeld



Provisorium Brücke
Freulerstrasse





- Alle Verkehrsbeziehungen bleiben möglich, inkl. Veloverbindung entlang Rheinfelderstr.
- Temporäre Sperrungen Ein- und Ausfahrten
- Vita Parcours über Burenbrücke bleibt

Burenbrücke

Rheinfelderstrasse



- Alle Verkehrsbeziehungen bleiben möglich
- Velo- und Fussverkehr unmittelbar neben der Baustelle jederzeit möglich
- Zugang zu Liegenschaften gewährleistet



Hafenstrasse

Langenhagstrasse

Sternenfeldstrasse

Hardstrasse Ost

Hardstrasse West

- Sternenfeldstrasse für Autos, Lastwagen und Busse temporär gesperrt
- Umleitung: Variante via Hardstrasse (West), Fridolinsmatte, Sportplätze (temporäre Strasse)
- Umleitung: Variante via Hardstrasse (Ost), Hafenstrasse, Langenhagstrasse



Auswirkungen Rheintunnel



Fauna, Flora, Lebensräume werden kompensiert (Ersatzmassnahmen)



Luftqualität wird im Vergleich zu heute eher verbessert



Erschütterungen sind wahrnehmbar, verursachen idR keine Schäden. Rissprotokolle erstellt.



Lärmbelastung...

... während Bauzeit:

- erheblich
- lärmintensive Arbeiten idR zwischen 7-12 und 14-17 (mit Ausnahmen)

... während Betriebszeit:

- reduziert dank Einhausung
- lärmindernder Belag
- lärmindernde Seitenwände

Übersicht Rheinunterquerung

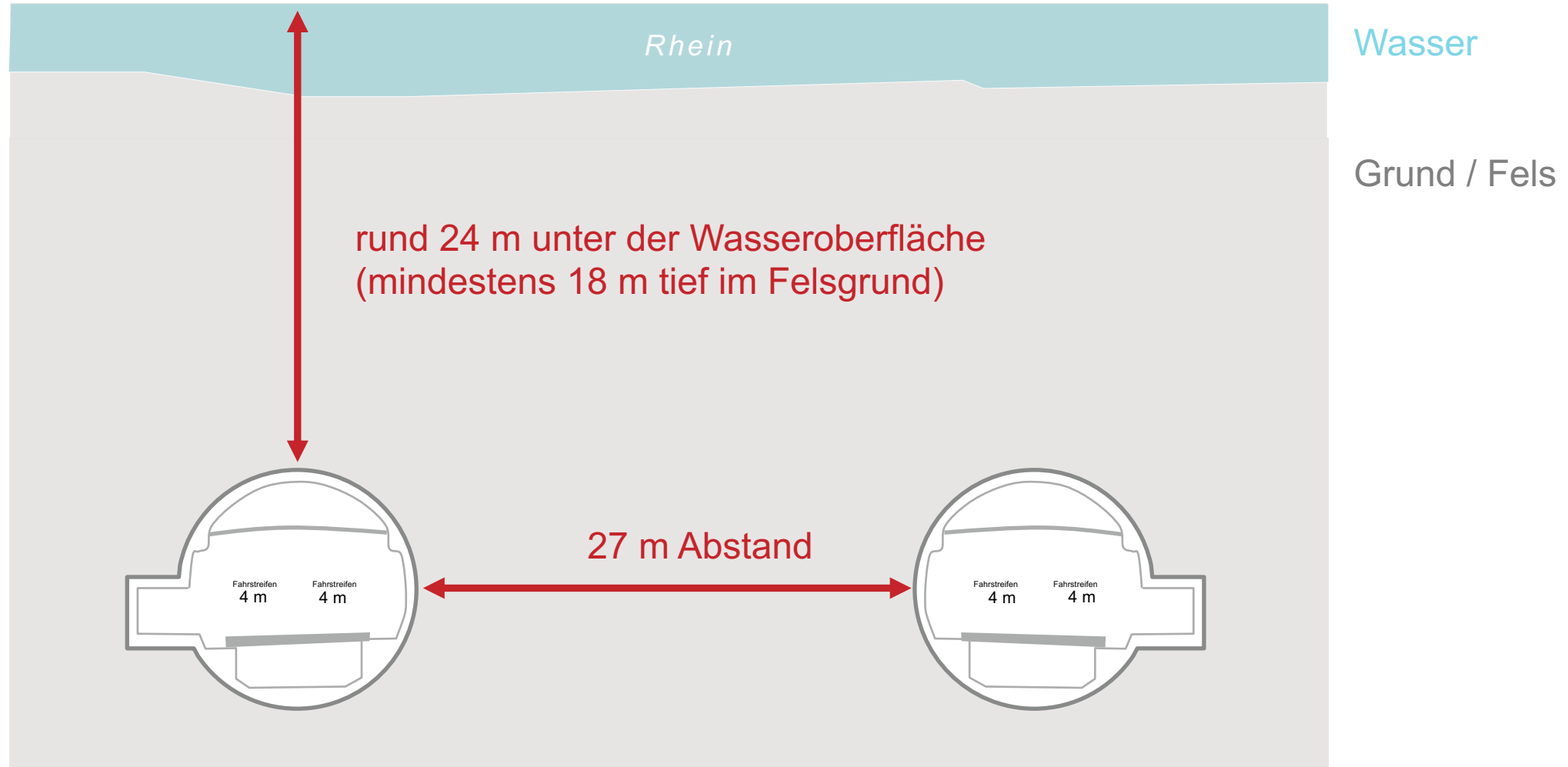


Informationsveranstaltung Rheintunnel, Birsfelden, 15.11.2022

Bundesamt für Strassen ASTRA



Rheinunterquerung



Informationsveranstaltung Rheintunnel, Birsfelden, 15.11.2022
Bundesamt für Strassen ASTRA

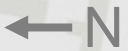


Übersicht Lüftungszentrale Mitte



Informationsveranstaltung Rheintunnel, Birsfelden, 15.11.2022

Bundesamt für Strassen ASTRA



Lüftungszentrale

Busdepot BVB

Gleisfeld DB

Rhein

Basel



Übersicht Badischer Bahnhof



Informationsveranstaltung Rheintunnel, Birsfelden, 15.11.2022
Bundesamt für Strassen ASTRA



↑ N

← Deutschland

Grenzbrücke

Nordtangente

Wiese

↓ Frankreich

Schwarzwaldallee /-tunnel

Erlenmattpark



Tunnelportal
Badischer Bahnhof

← N

← Deutschland

Grenzbrücke

Nordtangente

Wiese

↓ Frankreich

Erlenmattpark

Schwarzwaldallee /-tunnel



Anschlussbrücke
Nordtangente

Rampe

← Deutschland

Grenzbrücke

Nordtangente

Wiese

↓ Frankreich

Schwarzwaldallee /-tunnel

Erlenmattpark



Anschlussbrücke
Richtung Deutschland

Rampe

← Deutschland

Grenzbrücke

Nordtangente

Wiese

↓ Frankreich

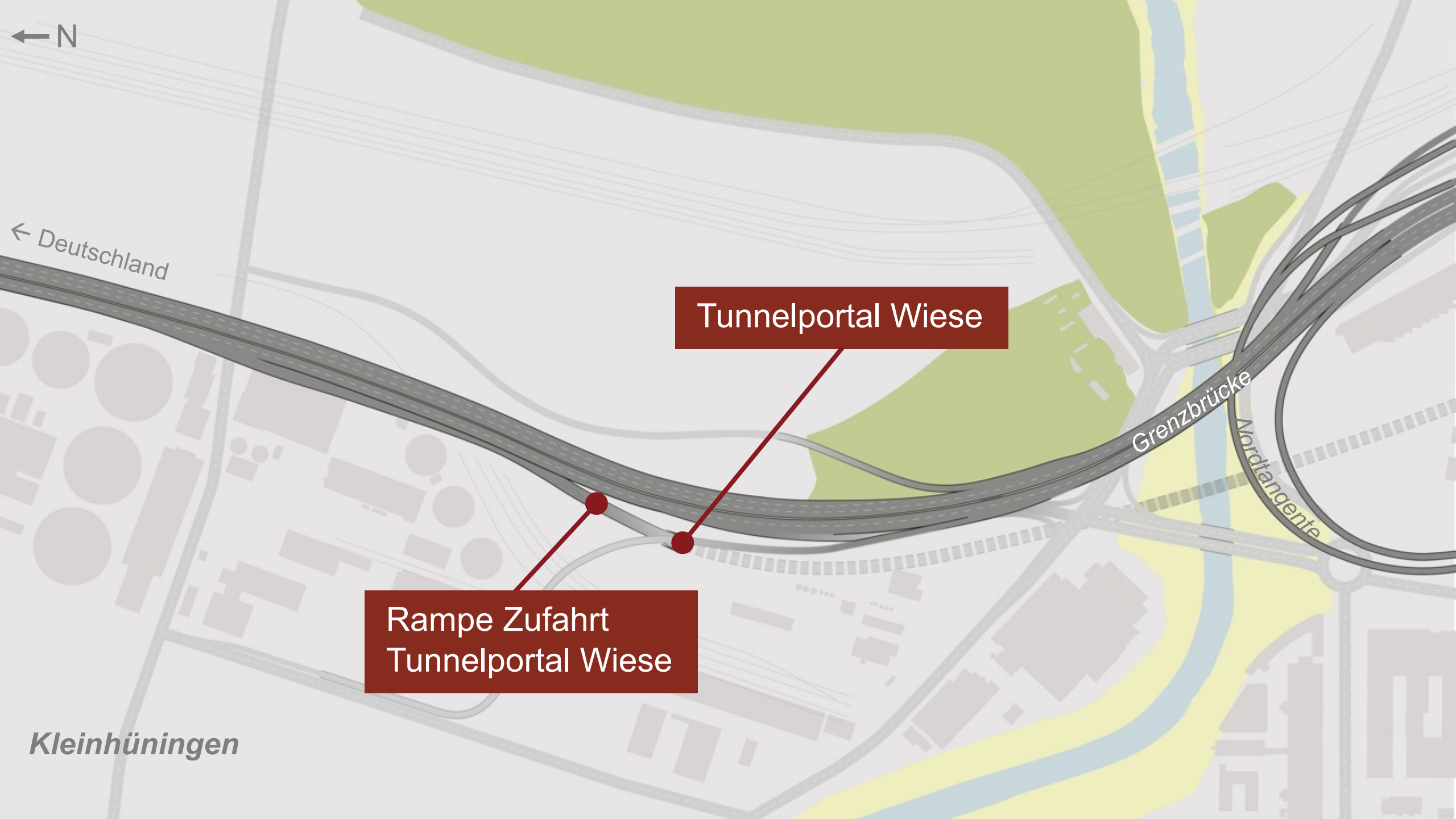
Schwarzwaldallee /-tunnel

Erlenmattpark

Übersicht Tunnelportal Wiese



Informationsveranstaltung Rheintunnel, Birsfelden, 15.11.2022
Bundesamt für Strassen ASTRA



Tunnelportal Wiese

Rampe Zufahrt
Tunnelportal Wiese

Grenzbrücke

Nordtangente

← Deutschland

Kleinhüningen

← N



Übersicht Klybeck



Informationsveranstaltung Rheintunnel, Birsfelden, 15.11.2022

Bundesamt für Strassen ASTRA



Fussweg

Tunnel im Tagbau erstellt

← Frankreich / Dreirosenbrücke

Fuss- und Veloweg

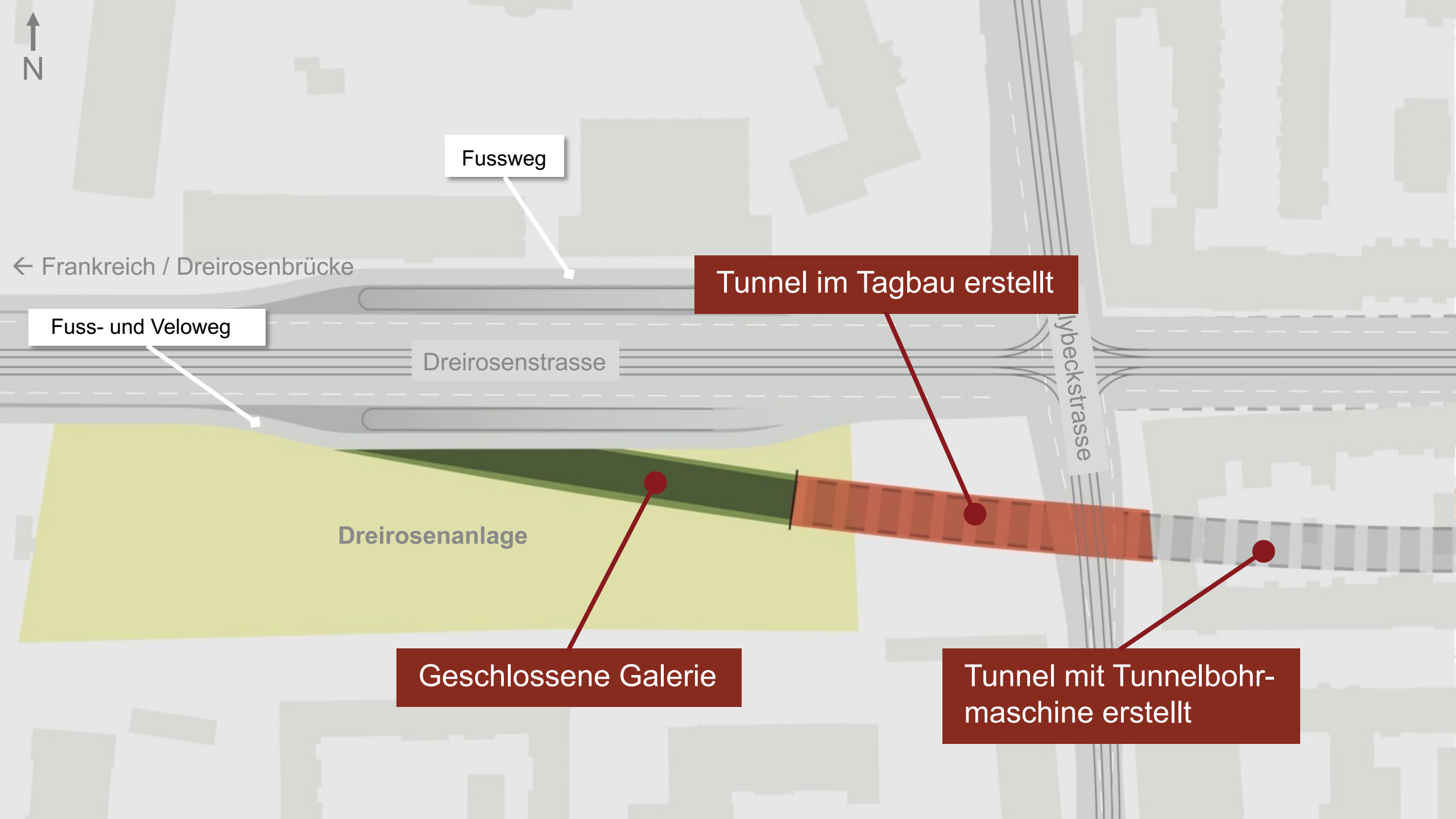
Dreirosenstrasse

lybeckstrasse

Dreirosenanlage

Geschlossene Galerie

Tunnel mit Tunnelbohrmaschine erstellt



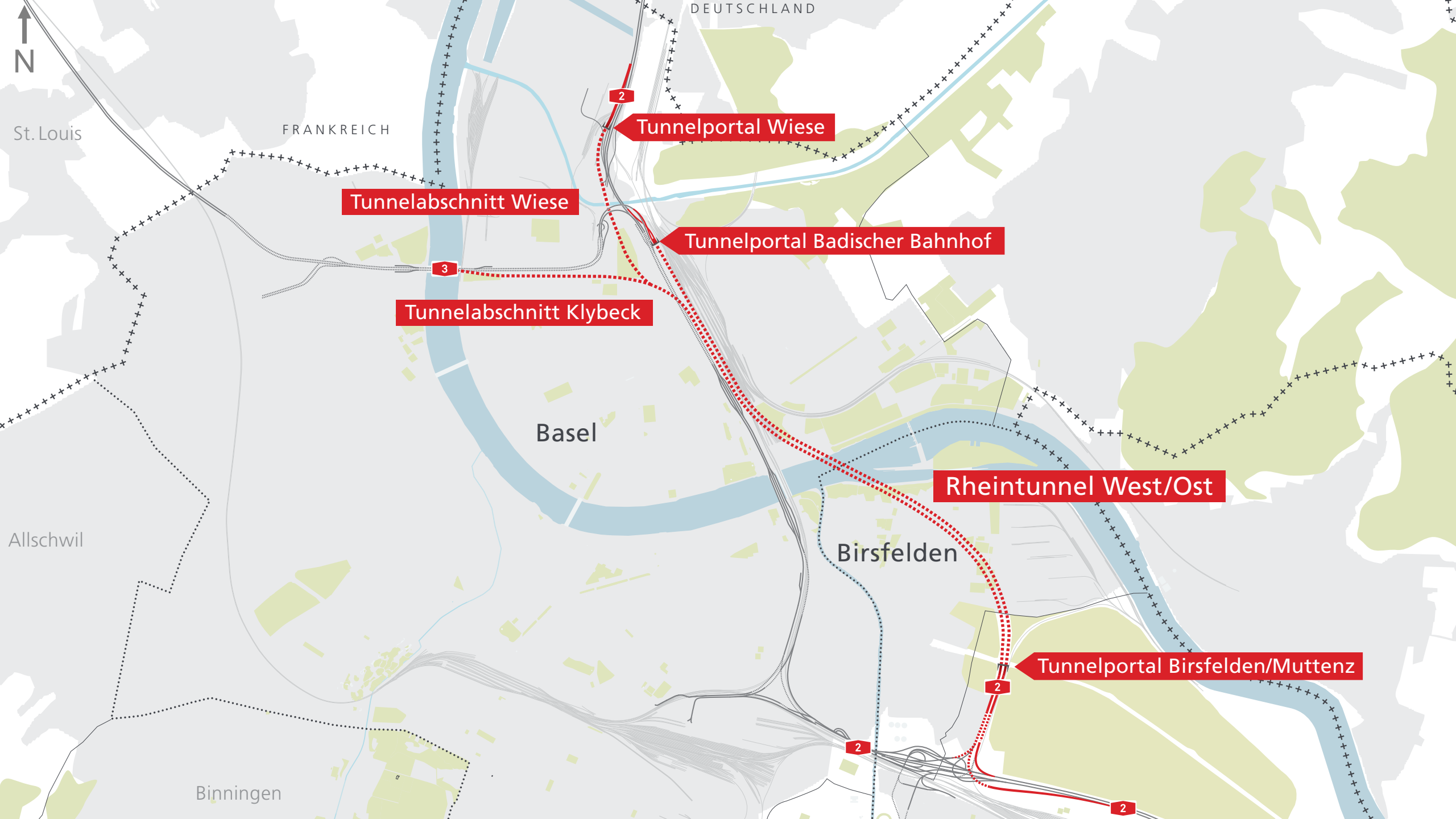


Städtebauliche Chance



Informationsveranstaltung Rheintunnel, Birsfelden, 15.11.2022

Bundesamt für Strassen ASTRA



St. Louis

FRANKREICH

DEUTSCHLAND

Tunnelabschnitt Wiese

Tunnelportal Wiese

Tunnelportal Badischer Bahnhof

Tunnelabschnitt Klybeck

Basel

Rheintunnel West/Ost

Allschwil

Birsfelden

Tunnelportal Birsfelden/Muttenz

Binningen

2

3

2

2

2

Freizeit- und Familiengärten





Hardacker (Muttenz)

- Gartenareal grenzt im Westen an Brachfläche, die als Teil eines Installationsplatzes genutzt werden wird.
- Je nach Grösse des Installationsplatzes wird der Hardacker nur ganz am Rand betroffen sein.



Informationsveranstaltung Rheintunnel, Birsfelden, 15.11.2022

Bundesamt für Strassen ASTRA



Scheuerrain (MuttENZ)



- Areal ist durch Verlegung der Hafenbahn und Bau einer neuen Fahrspur betroffen. Hier fallen Gartenparzellen definitiv weg.
- Areal wird zusätzlich für Installationsplatz benötigt.
- Nutzung des Areals nach Rückbau des Installationsplatzes ist offen.

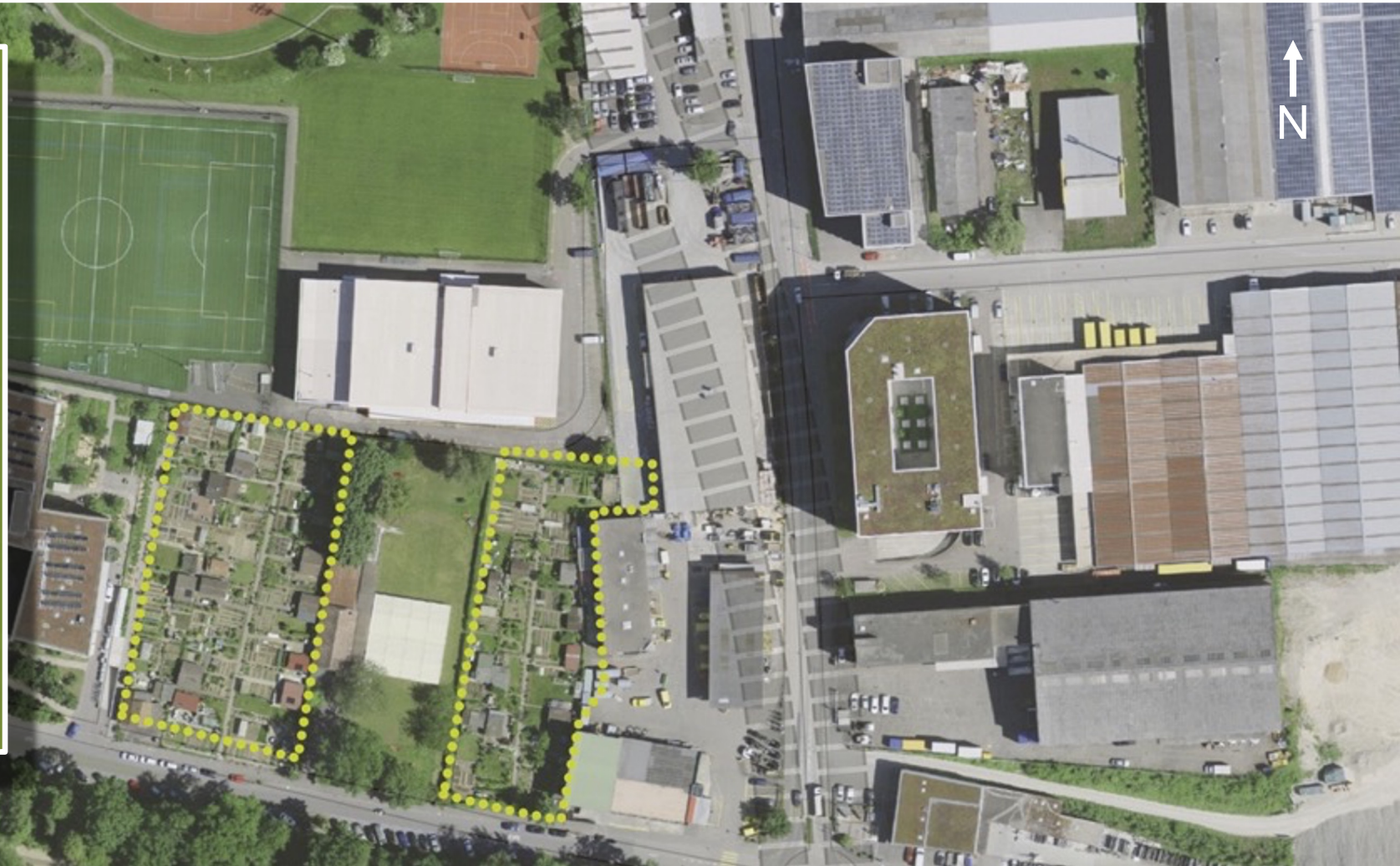
Informationsveranstaltung Rheintunnel, Birsfelden, 15.11.2022

Bundesamt für Strassen ASTRA



Areal Hard I+II (Birsfelden)

- Im Umfeld beider Areale wird im Tagbau gebaut. Von den eigentlichen Bauarbeiten sind die Areale nicht betroffen.
- Betroffen sind die Areale von einem Installationsplatz.
- Ob nach Abschluss der Bauarbeiten die Gärten wiederhergestellt werden, entscheidet Gemeinde im Rahmen der Gemeindeentwicklung.



Informationsveranstaltung Rheintunnel, Birsfelden, 15.11.2022

Bundesamt für Strassen ASTRA



Rankhof I



- Auf dem Areal des Rankhofs I wird eine unterirdische Lüftungszentrale gebaut. Sie wird am Schluss wieder mit Erde überdeckt.
- Während der Bauarbeiten ist ein Teil der Anlage nicht mehr als Freizeitgarten nutzbar.
- Betroffen ist der südliche Teil.



Suche nach Alternativen gestartet



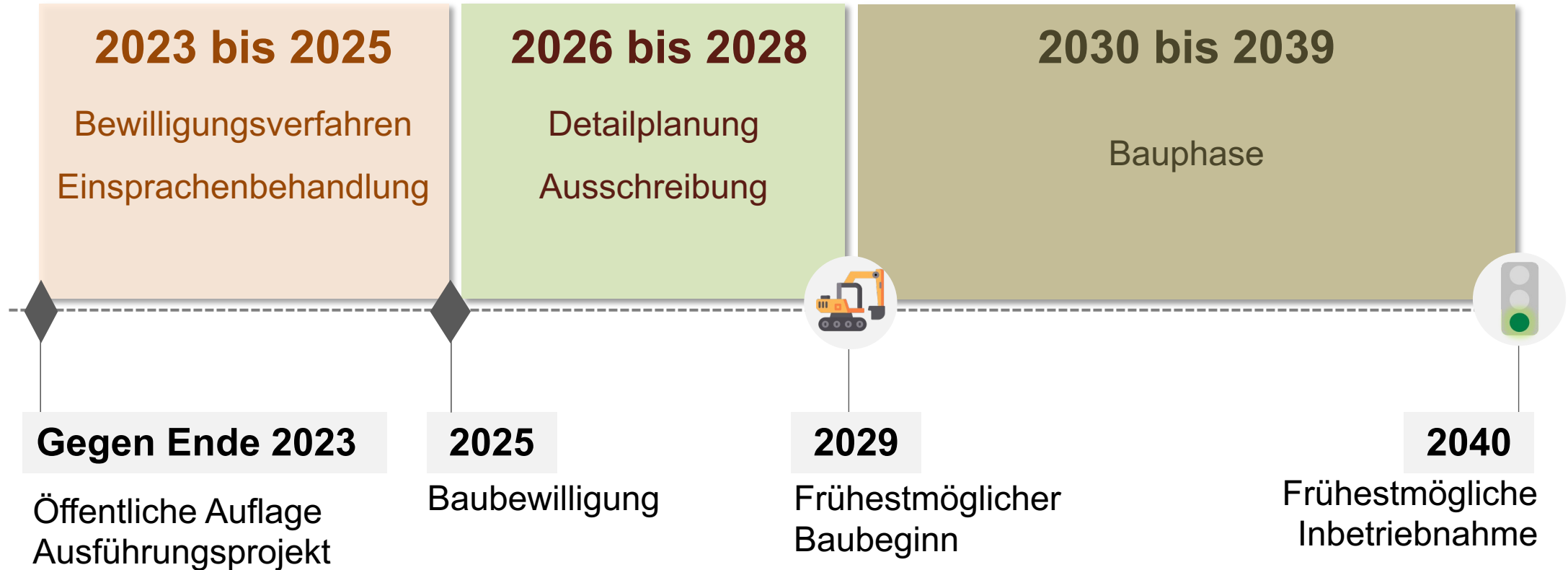
- BS: Gesetzliche Pflicht, Alternativen zu bieten.
- BL / Gemeinden: Keine derartige Pflicht.
- Arbeitsgruppe unter Führung von BL: Bis zum Bau des Rheintunnels sollen überregional Areale planerisch gesichert und für die Bevölkerung verfügbar gemacht werden.

Informationsveranstaltung Rheintunnel, Birsfelden, 15.11.2022

Bundesamt für Strassen ASTRA



Zeitplan





Informationen



– Digitales Besucherzentrum

www.rheintunnel.ch

Inhalte

- Erklärvideo
- Projektbestandteile
- Faktenblatt
- Quiz
- Kontaktmöglichkeiten

– Informationsanlässe

– Infoforum vor öffentlicher Auflage gegen Ende 2023

Informationsveranstaltung Rheintunnel, Birsfelden, 15.11.2022

Bundesamt für Strassen ASTRA



Video Rheintunnel





3. Fragerunde

Richard Kocherhans, Filialleiter Zofingen ASTRA

Herzlichen Dank für Ihre Aufmerksamkeit

